

CASE
CONSTRUCTION
SINCE 1842.

INSTRUMENTAÇÃO

Indicadores	
Indicadores de texto Horímetro, rotação do motor, temperatura do fluido de resfriamento do motor ou temperatura do óleo hidráulico	
Gráfico de barras LCD para temperatura hidráulica de óleo, temperatura mais fria do motor e nível de combustível no tanque de combustível	
Luzes de alerta com alarmes	
Parada imediata	
Mau funcionamento do motor	
Mau funcionamento do sistema hidráulico	
Mau funcionamento do sistema eletrônico	
Luzes indicadoras	
Aviso para baixar a barra de segurança	
Indicador de freio de estacionamento ativado	
Luz pré-aquecimento do motor	

SISTEMA ELÉTRICO

Alternador	120 A
Motor de arranque	3,2 kW
Bateria	12 V, baixa manutenção, 950 CCA para partida a frio a -18 °C (0 °F)

AMBIENTE DO OPERADOR

Cabine ROPS/FOPS com tela lateral
Estrutura ROPS/FOPS basculante
Janela traseira com saída de emergência
Painéis de instrumentos
Assento de vinil com suspensão
Cinto de segurança retrátil
Acelerador manual
Pacote de alarmes
Revestimento do teto da cabine
Teto solar
Porta-copos
Tomada de energia
Descanso para os pés
Bandeja para objetos diversos
Controle manuais ergonômicos de baixo esforço
Barra de segurança acolchoada com apoio de braço integrado
Sistema de bloqueio dos comandos da carregadeira
Controle elétrico do freio de estacionamento
Tapete de borracha para limpeza do assoalho

CILINDROS

Cilindro de elevação	
Diâmetro do cilindro	69,9 mm
Diâmetro da haste	44,5 mm
Curso	847,9 mm
Comprimento fechado	1.196 mm
Cilindros da caçamba	
Diâmetro do cilindro	76,2 mm
Diâmetro da haste	38,1 mm
Curso	410 mm
Comprimento fechado	610 mm

PESOS OPERACIONAIS

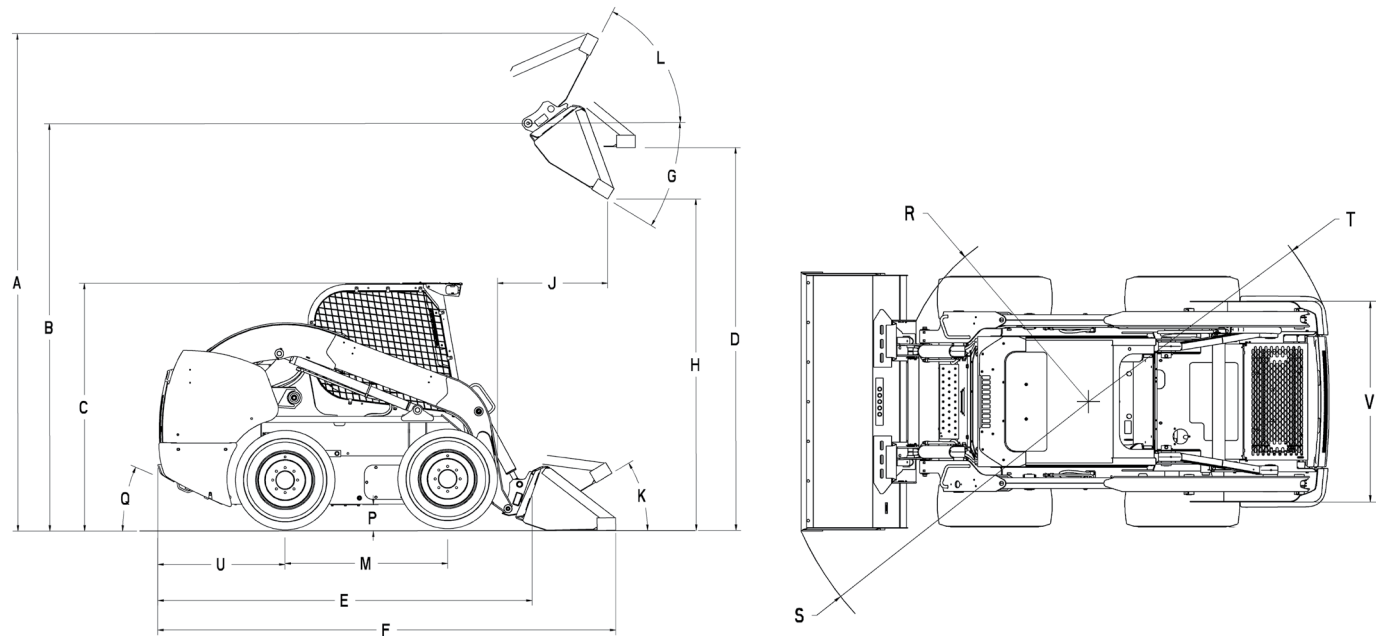
Peso operacional	3.765 kg
Peso de transporte	3.610 kg
Janelas laterais da cabine	21,3 kg
Porta Lexan®	34 kg
Porta de vidro com limpador de para-brisa	34 kg
Assento com suspensão	10 kg

CAPACIDADES DE ABASTECIMENTO

Tanque de combustível	96,5 l
Óleo de motor com filtro	9,5 l
Sistema hidráulico	
Reservatório	22,7 l
Tanques para as correntes (em cada lado)	22,2 l

SELEÇÃO DE PNEUS

	Tamanho	Largura do pneu
Galaxy XD 2002 (12x16.5 Heavy Duty (70 OTW))	12x16.5	1.778 mm (5" 10)



DIMENSÕES

A. Altura operacional total:	
Com caçamba para fundição	4,07 m
Com caçamba estendida de perfil baixo	4,30 m
Altura até:	
B. Pino da articulação da caçamba	3,30 m
C. Topo da cabine	2,00 m
D. Parte inferior da caçamba nivelada, com o braço da carregadeira totalmente levantado	3,04 m
Comprimento total:	
E. Sem acessório, com dispositivo de acoplamento	2,99 m
F. Com caçamba para fundição no nível do solo	3,60 m
Com caçamba estendida de perfil baixo no nível do solo	3,84 m
G. Ângulo de descarga na altura máxima	53,5°
H. Altura de descarga – braço da carregadeira totalmente levantado	
Com caçamba para fundição	2,63 m
Com caçamba estendida de perfil baixo	2,47 m
J. Alcance – braço da carregadeira totalmente levantado	0,84 m
Recuo máximo do acessório	
K. Caçamba no nível do solo	35°
L. Caçamba na altura máxima	86°
M. Distância entre eixos	1,32 m
P. Distância livre do solo (fundo da chapa de proteção)	0,20 m
Q. Ângulo de saída	23,5°
Raio de giro frontal:	
R. Sem a caçamba	1,42 m
S. Com caçamba para fundição no nível do solo	2,14 m
Com caçamba estendida de perfil baixo no nível do solo	2,35 m
T. Raio de giro traseiro	1,79 m
U. Eixo traseiro ao para-choque	1,03 m
V. Bitola da máquina, entre as linhas de centro	1,45 m

ESPECIFICAÇÕES DE DESEMPENHO

Carga operacional	1.361 kg (3.000 lb)
Carga de tombamento	2.727 kg (6.000 lb)
Força de desagregação	
Braço de elevação	25,5 kN (2.600 kg)
Caçamba	33,7 kN (3.436 kg)
Tempos de ciclo (em segundos)	
Levantar	
Baixar	
Descarregar	
Recuar	

CAÇAMBAS OPCIONAIS

Tipo	Largura (m)	Peso (kg)	Capacidade coroada (m³)
Perfil baixo estendido	2,13	262	0,58

EQUIPAMENTO PADRÃO

Compartimento do operador

Cabine ROPS/FOPS com tela lateral
Estrutura ROPS/FOPS basculante
Janela traseira com saída de emergência
Painéis de instrumentos
Assento de vinil com suspensão
Cinto de segurança retrátil
Acelerador manual e de pedal
Pacote de alarmes
Revestimento do teto da cabine
Teto solar
Porta-copos
Tomada de energia
Descanso para os pés
Bandeja para objetos
Controle manuais ergonômicos de baixo esforço
Barra de segurança acolchoada com apoio de braço integrado
Sistema de bloqueio dos comandos da carregadeira
Controle elétrico do freio de estacionamento
Tapete de borracha para limpeza do assoalho

Carregadeira

Design vertical do braço da carregadeira
Dispositivo mecânico de acoplamento de acessórios
Viga de suporte do braço de levantamento da carregadeira

Motor

FPT com certificação Tier 3 / MAR-I
Sistema integrado de refrigeração do óleo do motor
Filtro de combustível com separador de água
Filtro de ar de elemento duplo
Alternador de 120 A
Bateria de 12 V 950 CCA
Vela incandescente
Trocador de calor de óleo e radiador sobrepostos
Correia livre de manutenção
Silenciador de detenção de faísca

Trem de força

Tração hidrostática nas quatro rodas
Controles servoassistidos
Corrente de transmissão ASA #100HS
Freios de estacionamento a disco SAHR

Sistema hidráulico

Sistema hidráulico de 210 bar (3.046 psi)
85 l/min (22,5 gpm)
Travamento do pedal do circuito hidráulico
Sistema hidráulico de alto fluxo 210 bar (3.046 psi) e 142,5 l/min (37,6 gpm)
Controle elétrico auxiliar frontal
Conectores de face plana ISO montados no braço da carregadeira
Neutralizador do bloqueio de funcionamento auxiliar
Sistema de bloqueio de funcionamento da carregadeira
Neutralizador do bloqueio de levantamento da carregadeira
Válvula de controle da carregadeira de 3 carretéis
Trocador de calor de óleo para aplicações severas
Posição de flutuação do braço da carregadeira

Outros

Capô de acesso para manutenção, com trava
Manutenção diária em um só ponto
Faróis halógenos, 2 dianteiros, 2 laterais, 2 traseiros (halógeno)
Lanternas traseiras
Dreno de óleo remoto
Acionamento de 2 velocidades
Porta traseira Heavy Duty



Sistema de Monitoramento de Frota via celular ou satélite

A CASE reserva-se o direito de implantar melhorias no projeto e alterações nas especificações a qualquer momento, sem contrair nenhuma obrigação de instalá-las em unidades vendidas anteriormente. As especificações, descrições e materiais ilustrativos aqui contidos refletem corretamente os dados conhecidos na data da publicação, mas podem variar de região para região e estão sujeitos a alteração sem prévio aviso. As ilustrações podem incluir equipamentos opcionais e acessórios e podem não incluir todos os equipamentos padrão.

CCEPO186 – Impresso no Brasil

CaseCE.com.br

Fábricas

Contagem – Minas Gerais – Brasil
Av. General David Sarnoff, 2.237
Inconfidentes – CEP 32210-900
Tel.: +55 31 2104-3392

Sorocaba – São Paulo – Brasil
Av. Jerome Case, 1.801
Éden – CEP 18087-220
Tel.: +55 15 3334-1700

CNH

CAPITAL

Assinado por 3 pessoas: DENISE FERREIRA DA SILVA, FRANCISCO LANG e MARCELO CALEGARI
Para verificar a validade das assinaturas, acesse <https://soledade.1doc.com.br/verificacao/AFC-61C3-61D8-9FA6>





CASE
CONSTRUCTION

MINICARREGADEIRAS CASE

SR150B | SR175B | SV185B
SR200B | SR250B | SV300B



Assinado por 3 pessoas: DENISE FERREIRA DA SILVA, FRANCISCO LANG e MARCELO CALEGARI
Para verificar a validade das assinaturas, acesse <https://soledade.1doc.com.br/verificacao/AFCC-61C3-61D8-9FA6> e informe o código AFCC-61C3-61D8-9FA6





APRESENTANDO A NOVA GERAÇÃO DE MINICARREGADEIRAS CASE.

UMA NOVA LINHA ROBUSTA.

As minicarregadeiras CASE sempre foram reconhecidas pela força e produtividade. Agora, com a nova série, implementamos melhorias e atualizações no ambiente do operador.

Nossa linha de minicarregadeiras CASE apresenta força de desagregação de até 38,7 kN e altura do pino de articulação líder da indústria, além da melhor potência da categoria por modelo. Em qualquer categoria, as novas minicarregadeiras da CASE aumentarão o seu desempenho e a sua produtividade.

NÓS TEMOS O PODER.

Seja qual for o seu trabalho, a CASE tem uma minicarregadeira que pode realizá-lo. Do nosso modelo mais compacto, o SR150B, com capacidade para 680 kg, ao potente SV300B, para 1.361 Kg, temos a força para realizar o trabalho. Nossos modelos com elevação radial (SR) foram projetados para cavar, arrancar e empurrar, enquanto nossos modelos com elevação vertical (SV) são para trabalhos de elevação e transporte.

MAIOR PRODUTIVIDADE.

Na linha de minicarregadeiras da **CASE**, você pode escolher o controle mecânico padrão ou o controle eletro-hidráulico (EH)*. Com o controle eletro-hidráulico (opcional), você pode adequar o padrão de controle de acordo com a preferência do operador. As máquinas seguem com o chassi **Power Stance** com distância entre-eixos até 21% maior e distribuição de peso dianteiro/traseiro 30/70. Por quê? Para levantar e transportar mais material. Além do **Ride Control** (opcional), as minicarregadeiras **CASE** contam com estabilidade e velocidades operacionais superiores, independentemente das condições no canteiro de obras.

E tem mais uma vantagem: as minicarregadeiras da **CASE** trabalharão o dia inteiro sem reabastecimento, graças ao menor consumo de combustível e aos tanques com capacidade de 61 a 97 litros.

*Controle eletro-hidráulico não disponível no modelo SR150B.





CABINE CONFORTÁVEL.

Entre na nova cabine e sinta a diferença. Sabemos que a sua cabine é o seu local de trabalho. Por isso, projetamos um ambiente operacional ainda mais espaçoso, com boa visibilidade e conforto. A vedação da cabine continua a mesma, reduzindo significativamente a quantidade de ruído e poeira.

Nossas novas cabines foram equipadas com novos *joysticks* e interruptores mais fáceis de operar. Contam com uma tela mais estreita, o que proporciona maior área envidraçada e visibilidade de 360°. Com a exclusiva iluminação lateral da CASE, você faz muito mais – dia ou noite.

MINICARREGADEIRAS CASE

	SR150B	SR175B	SV185B	SR200B	SR250B	SV300B
Motor	Perkins 404D-22T	Perkins 404D-22T	Perkins 404D-22T	FPT F5CE5454G*A001	FPT F5CE5454C*A003	FPT F5CE5454C*A003
Potência bruta (SAE J1349)	60 hp (44,7 kW) a 2.900 rpm	60 hp (44,7 kW) a 2.900 rpm	60 hp (44,7 kW) a 2.900 rpm	74 hp (55 kW) a 2.500 rpm	90 hp (67 kW) a 2.500 rpm	90 hp (67 kW) a 2.500 rpm
Potência líquida (SAE J1349)	57 hp (42,4 kW) a 2.900 rpm	57 hp (42,4 kW) a 2.900 rpm	57 hp (42,4 kW) a 2.900 rpm	68 hp (51 kW) a 2.500 rpm	84 hp (63 kW) a 2.500 rpm	84 hp (63 kW) a 2.500 rpm
Torque máximo Nm (lbf.pé)	171 (126) a 1.800 rpm	171 (126) a 1.800 rpm	171 (126) a 1.800 rpm	275 (203) a 1.400 rpm	340 (251) a 1.400 rpm	340 (251) a 1.400 rpm
Cilindrada cm³ (in³)	2.216 (135,2)	2.216 (135,2)	2.216 (135,2)	3.200 (195)	3.200 (195)	3.200 (195)
Capacidade de carga operacional kg (lb)	680 (1.500)	790 (1.750)	840 (1.850)	905 (2.000)	1.135 (2.500)	1.361 (3.000)
Carga de tombamento kg (lb)	1.361 (3.000)	1.588 (3.500)	1.678 (3.700)	1.814 (4.000)	2.270 (5.000)	2.727 (6.000)
Força máxima de desagregação kN (kgf)	18,6 (4.180)	32,3 (7.270)	24,7 (5.550)	32,3 (7.270)	33,3 (7.480)	38,3 (8.620)
Peso operacional kg (lb)	2.430 (5.370)	2.842 (6.270)	2.980 (6.570)	3.160 (6.970)	3.490 (7.700)	3.765 (8.300)

SUORTE OFERECIDO COMO PADRÃO.

O CASE Care é um programa único que abriga vários serviços, que vão desde a manutenção preventiva e corretiva da sua máquina até o gerenciamento de frotas via satélite. Disponibiliza treinamento *on-line* e gratuito para operadores de toda a linha CASE.

Por entender a importância de uma maior disponibilidade do seu equipamento, a CASE oferece o programa de monitoramento de fluidos SystemGard®. Esse programa verifica e monitora a saúde interna dos componentes da máquina. Consulte todos os tipos de serviço CASE Care em nosso portal www.casece.com/latam/pt-br.



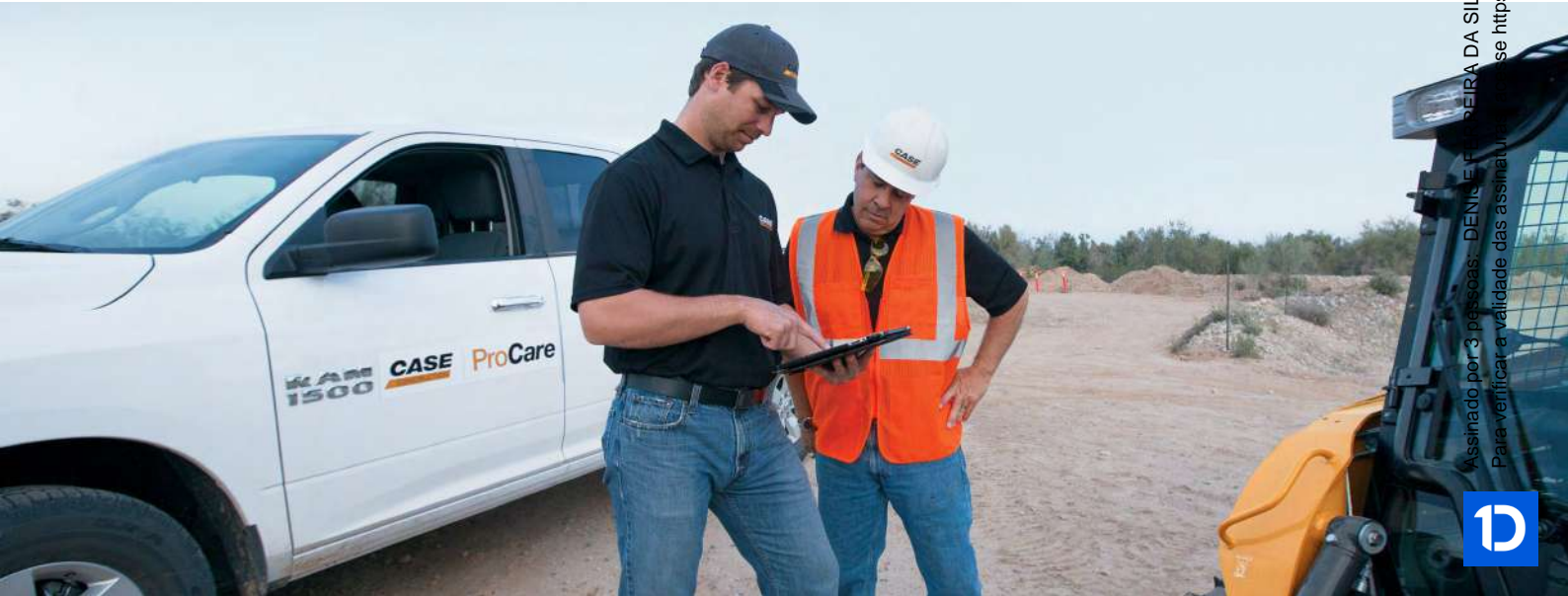
SOLUÇÕES MAIS SÓLIDAS DE SUPORTE AO PRODUTO

Seu concessionário CASE sabe como você pode maximizar o investimento e o tempo de atividade do seu equipamento – com peças originais, serviço especializado e uma variedade completa de soluções de suporte ao produto da CASE. Os concessionários CASE têm acesso exclusivo à ferramenta de diagnóstico Electronic Service Tool (EST), que rapidamente identifica problemas na máquina. Solicite mais informações ao seu concessionário. Acesse o *site* www.caseceonline.com.br e confira a lista completa de peças genuínas com preços ainda mais competitivos.



OPÇÕES FINANCEIRAS FLEXÍVEIS

Programas de financiamento especializados colocam você no banco do operador de um equipamento CASE, enquanto garantias incríveis e planos de proteção abrangentes asseguram que seu equipamento esteja protegido. Tudo isso por meio do Banco CNH Industrial Capital, o Banco da CASE. Como a única empresa financeira dedicada à CASE, oferecemos produtos e serviços sólidos desenvolvidos de acordo com as suas necessidades específicas. E somos os únicos apoiados pelos prestativos profissionais de serviços do seu concessionário CASE. Acesse <https://www.cnhindustrialcapital.com/> e saiba mais sobre nossos produtos.





Quem é cliente **CASE** conta com um canal de comunicação direto com a marca.

É o **CASE Customer Assistance**, um programa de atendimento diferenciado, com a agilidade que você precisa e a qualidade que você merece. Portanto, onde você estiver e precisar da **CASE**, é só ligar. Estamos ligados em você 24 horas por dia, sete dias por semana. **CASE Customer Assistance**. Com você onde você estiver.



Fábricas:

Contagem – Minas Gerais – Brasil

Av. General David Sarnoff, 2.237

Inconfidentes – CEP 32210-900

Tel.: +55 31 2104-3392

Sorocaba – São Paulo – Brasil

Av. Jerome Case, 1.801

Éden – CEP 18087-220

Tel.: +55 15 3334-1700

COMUNICACIONES AMERICA LATINA

A CASE reserva-se o direito de implantar melhorias no projeto e alterações nas especificações a qualquer momento sem contrair nenhuma obrigação de instalá-las em unidades vendidas anteriormente. As especificações, descrições e materiais ilustrativos aqui contidos refletem corretamente os dados conhecidos na data da publicação, mas podem variar de região para região e estão sujeitos à alteração sem prévio aviso. As ilustrações podem incluir equipamentos opcionais e acessórios e podem não incluir todos os equipamentos padrão.

CCEP0187 - 06/2025

CaseCe.com





MINICARREGADEIRA

Cat[®] 246D3

CARACTERÍSTICAS:

A Minicarregadeira 246D3 Cat[®], com seu projeto de levantamento radial, proporciona um impressionante alcance de levantamento médio e excelente desempenho em escavações com excepcional potência na barra de tração. A 246D3 apresenta os seguintes recursos:

- **A opção de cabine vedada e pressurizada líder do setor** proporciona um ambiente operacional mais limpo e silencioso com excelente visibilidade das ferramentas de trabalho.
- **O assento com suspensão a ar, aquecido, com encosto alto disponível com controles de joystick ajustáveis montados no assento** torna a Série D3 líder do setor em termos de conforto para o operador.
- **O trem de força de alto desempenho** oferece desempenho e capacidade de produção máximos através do sistema de Gerenciamento Eletrônico de Torque, do percurso de duas velocidades opcional e de um acelerador eletrônico manual e por pedal com recurso de pedal de desaceleração.
- **O sistema hidráulico XPS de Alto Fluxo** está disponível para aplicações que exigem o máximo desempenho da ferramenta de trabalho hidráulica.
- **O motor Cat C3.3B e o trem de força de alto desempenho** proporcionam alta potência do motor e torque, permitindo a operação parcial do acelerador parâmetros de ruído e consumo de combustível mais baixos.
- **O sistema Cat de "Nivelamento Inteligente"** oferece tecnologia, integração e recursos líderes do setor, como autonivelamento de duplo sentido, retorno à ferramenta de trabalho para escavação e posicionador da ferramenta de trabalho.
- **A opção de Absorção de Impactos Sensível à Velocidade** melhora a operação em terreno acidentado, possibilitando uma melhor retenção de carga, maior produtividade e maior conforto do operador.
- **Maximize a capacidade e o controle da máquina** com um Monitor Avançado opcional que provê ajustes na tela para resposta do implemento, resposta hidrostática e controle de deslizamento. Também apresenta funcionalidade em vários idiomas com layouts personalizáveis, sistema de segurança e câmera retrovisora.
- **O acesso no nível do solo** para todo o serviço diário e todos os pontos de manutenção de rotina ajuda a reduzir o tempo de inatividade da máquina para maior produtividade.
- **A ampla variedade de Acessórios Cat**, com o mesmo desempenho, tornam a Minicarregadeira Cat a máquina mais versátil no local de trabalho.
- **As Luzes de Trabalho de LED** (frontal e traseira) de Longa Duração Disponíveis fornecem iluminação superior no local de trabalho.

Especificações

Motor

Modelo do Motor	Cat C3.3B DIT (turbo)	
Potência Bruta SAE J1995	55,4 kW	74,3 HP
Potência Líquida SAE 1349	53,6 kW	71,8 hp
	54,0 kW†	72,4 hp†
Potência Líquida ISO 9249	54,1 kW	72,6 hp
	54,6 kW†	73,2 hp†
Torque de Pico a 1.600 rpm SAE J1995	265 Nm	195 lb-pé
Deslocamento	3,3 l	203 pol³
Curso	120 mm	4,7 pol
Diâmetro Interno	94 mm	3,7 pol

†O motor atende aos padrões de emissões MAR-1 do Brasil e de Estágio III Não Rodoviários da China, equivalentes ao Período do Tier 4 do EPA (Environmental Protection Agency, Órgão de Proteção Ambiental) dos EUA e é oferecido apenas para Austrália/Nova Zelândia, Brasil, China, Polinésia Francesa, Hong Kong, Macedônia e Nova Caledônia.

Pesos*

Peso Operacional	3392 kg	7.478 lb
------------------	---------	----------

Trem de Força

Velocidade de Percurso (Para a Frente ou em Marcha à Ré):

Uma Velocidade	12,5 km/h	7,7 mph
Opção de Duas Velocidades	17,7 km/h	11 mph

Especificação de Operação*

Capacidade Operacional Nominal	1.000 kg	2.200 lb
Capacidade Operacional Nominal com Contrapeso Opcional	1.095 kg	2.410 lb
Carga de Tombamento	2.000 kg	4.400 lb
Força de Desagregação, Cilindro de Inclinação	3.336 kg	7.355 lb

Sistema Hidráulico

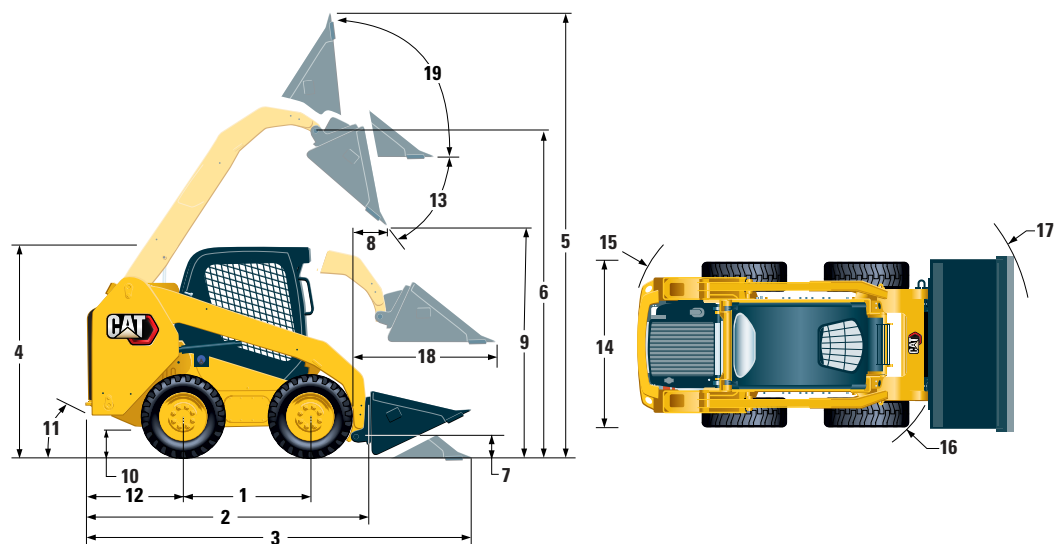
Fluxo Hidráulico - Padrão:

Pressão Hidráulica da Pá-carregadeira	23.000 kPa	3.335 lb/pol²
Fluxo Hidráulico da Pá-carregadeira	86 l/min	23 gal/min
Potência Hidráulica (calculada)	33 kW	44 HP

Fluxo Hidráulico - XPS de Alto Fluxo:

Pressão Hidráulica Máxima da Pá-carregadeira	28.000 kPa	4.061 lb/pol²
Máximo Fluxo Hidráulico da Pá-carregadeira	121 l/min	32 gal/min
Potência Hidráulica (calculada)	57 kW	76 HP

Minicarregadeira 246D3



Dimensões*

1	Distância entre Eixos	1.249 mm	49,2 pol	10	Vão Livre Sobre o Solo	226 mm	8,9 pol
2	Comprimento sem a Caçamba	2.993 mm	117,8 pol	11	Ângulo de Partida	26°	
3	Comprimento com a Caçamba no Solo	3.708 mm	146 pol	12	Projeção do Para-choque atrás do Eixo Traseiro	1.083 mm	42,6 pol
4	Altura até a Parte Superior da Cabine	2.110 mm	83,1 pol	13	Ângulo Máximo de Despejo	39°	
5	Altura Máxima Total	4.032 mm	158,7 pol	14	Largura do Veículo sobre os Pneus	1.676 mm	66 pol
6	Altura do Pino da Caçamba no Levantamento Máximo	3.154 mm	124,2 pol	15	Raio de Giro do Centro - Traseira da Máquina	1.806 mm	71,2 pol
7	Altura do Pino da Caçamba na Posição de Carregamento	200 mm	7,9 pol	16	Raio de Giro do Centro - Acoplador	1.401 mm	55,2 pol
8	Alcance em Levantamento e Descarga Máximos	600 mm	23,6 pol	17	Raio de Giro do Centro - Caçamba	2.181 mm	85,9 pol
9	Folga em Levantamento e Descarga Máximos	2.465 mm	97,1 pol	18	Alcance Máximo com Braços Paralelos ao Solo	1.388 mm	54,6 pol
				19	Ângulo de Retroinclinação na Altura Máxima	96°	

*Peso Operacional, Especificações de Operação e Dimensões tendo como base um operador de 75 kg (165 lb), todos os fluidos, uma velocidade, OROPS, caçamba de baixo perfil de 1.676 mm (68 pol), pneus Cat PC 12 x 16,5, hidráulica de fluxo padrão, assento com suspensão mecânica, sem contrapesos opcionais e acoplador rápido manual (salvo informação em contrário).

Cabine

ROPS	ISO 3471:2008
FOPS (Falling Object Protective Structure, Estrutura Protetora Contra Queda de Objetos)	ISO 3449:2005 Level I

Capacidades de Reabastecimento em Serviço

Caixa de Correntes, em cada lado	12,7 l	3,3 gal
Sistema de Arrefecimento	14 l	3,7 gal
Cárter do Motor	11 l	3 gal
Tanque de Combustível	105 l	27,7 gal
Sistema Hidráulico	52 l	13,7 gal
Reservatório Hidráulico	39 l	10,3 gal

Nível de Ruído

Interior da Cabine**	81 dB(A)
Fora da Cabine***	101 dB(A)

**Os níveis de pressão sonora dinâmica para o operador estão de acordo com a ISO 6396:2008. As medições foram realizadas com as portas e janelas da cabine fechadas e com 70% da velocidade máxima do ventilador de arrefecimento do motor. O nível de som pode variar a diferentes velocidades de ventilador de arrefecimento do motor.

***O nível de potência sonora registrado para configurações de marca CE quando medido de acordo com os procedimentos de teste e com as condições especificadas na 2000/14/EC.

Sistema de Ar-condicionado (se equipado)

O sistema de ar-condicionado desta máquina contém o refrigerante com gás de efeito estufa fluorado R134a (Potencial de Aquecimento Global = 1.430). O sistema contém 1,0 kg de refrigerante, que tem um equivalente de CO₂ de 1,430 toneladas métricas.



EQUIPAMENTO OBRIGATÓRIO

- Hidráulica, XPS Padrão ou de Alto Fluxo
- Acoplador Rápido, Mecânico ou Elétrico
- Cinto de Segurança de Alta Visibilidade, 50 mm (2 pol) ou 75 mm (3 pol)
- Trem de Força: Trem de Força: Uma Velocidade, Uma Velocidade com Absorção de Impactos Sensível à Velocidade, Duas Velocidades ou Duas Velocidades com Absorção de Impactos Sensível à Velocidade

PACOTES DE DESEMPENHO

- Pacote de Desempenho H1: *Hidráulica de Fluxo Padrão (Sem Autonivelamento)*
- Pacote de Desempenho H2: *Hidráulica de Fluxo Padrão, Autonivelamento Eletrônico de Duplo Sentido (Levantamento e Abaixamento), Retorno à Escavação da Ferramenta de Trabalho, Posicionador da Ferramenta de Trabalho e Amortecimento Eletrônico (Levantamento e Abaixamento)*
- Pacote de Desempenho H3: *XPS de Alto Fluxo, Autonivelamento Eletrônico de Duplo Sentido (Levantamento e Abaixamento), Retorno à Escavação da Ferramenta de Trabalho, Posicionador da Ferramenta de Trabalho e Amortecimento Eletrônico (Levantamento e Abaixamento)*

EQUIPAMENTO PADRÃO

SISTEMA ELÉTRICO

- Sistema Elétrico de 12 volt
- Alternador de 80 ampères
- Interruptor de Partida/Parada da Chave de Ignição
- Luzes: *Retroiluminação do Medidor, Duas Luzes de Retaguarda Traseiras, Duas Luzes Traseiras de Trabalho Halógenas, Duas Luzes Halógenas Ajustáveis Frontais, Luz de Teto*
- Alarme de Marcha à Ré
- Bateria Reforçada, 850 CCA

COMPARTIMENTO DO OPERADOR

- Monitor Avançado com Câmera Retrovisora: *Tela LCD (Liquid Crystal Display, Monitor de Cristal Líquido) Colorida de 127 mm (5 pol), Sistema de Segurança Avançado para Vários Operadores, Ajustes na Tela para Resposta do Implemento, Resposta Hidrostática e Controle de Deslizamento*
- Medidores: *Nível de Combustível, Horômetro*
- Indicadores do Sistema de Advertência do Operador: *Restrição do Filtro de Ar, Saída do Alternador, Apoio de Braço Levantado/Operador Fora do Assento, Temperatura do Líquido Arrefecedor do Motor, Pressão do Óleo do Motor, Ativação com Vela Incandescente, Restrição do Filtro Hidráulico, Temperatura do Fluido Hidráulico, Freio de Estacionamento Engatado, Sistema de Emissão do Motor*
- Assento de Vinil Ajustável
- Apoio de Braço com Formato Ergonômico Dobrável
- Suspensão do Apoio de Braço Ergonômico quando o operador sai do assento ou levanta o apoio de braço: *O Sistema Hidráulico é Desativado, a Transmissão Hidrostática é Desativada e o Freio de Estacionamento é Engatado*
- Cabine com ROPS, Aberta, Inclinada
- FOPS (Falling Object Protective Structure, Estrutura Protetora Contra Queda de Objetos), Level I
- Vidros Superior e Traseiro
- Tapete do Piso
- Retrovisor Interno
- Tomada Elétrica de 12 volt
- Buzina
- Acelerador (Indicador) Manual, Eletrônico
- Controles de Joystick Ajustáveis
- Sistema de Segurança Antirroubo com Teclado de Seis Botões
- Compartimento de Armazenamento com Rede

PACOTES DE CONFORTO

- ROPS Aberta (C0): *Assento Estático (Sem Acelerador de Pé, Revestimento do Teto, Aquecedor ou Porta)*
- ROPS Aberta (C1): *Acelerador de Pé, Revestimento do Teto, Porta-copos e opção de Assento (Assento com Suspensão Mecânica ou Encosto Alto, Aquecido, com Suspensão a Ar) (Sem Aquecedor ou Porta)*
- ROPS Fechada com Aquecedor (C2): *Acelerador de Pé, Revestimento do Teto, Aquecedor e Desembaçador, Vidros Laterais, Porta-copos, Instalação para Rádio, opção de Assento (Assento com Suspensão Mecânica ou Encosto Alto, Aquecido, com Suspensão a Ar) e Porta (Vidro ou Policarbonato)*
- ROPS Fechada com A/C (C3): *C2 + Ar-condicionado*

TREM DE FORÇA

- Cat C3.3B, Motor Diesel Turbo
- Filtro de Ar, Elemento Duplo, Vedação Radial
- Válvula de Amostragem S-O-SSM, Fluido Hidráulico
- Filtros, Tipo Cartucho, Hidráulicos
- Filtros, tipo Recipiente, Separador de Água e Combustível
- Radiador/Arrefecedor de Fluido Hidráulico (lado a lado)
- Freios de Estacionamento com Acionamento por Mola e Liberação Hidráulica
- Transmissão Hidrostática
- Tração nas Quatro Rodas

OUTROS

- Cobertura do Motor, Travável
- Anticongelante de Vida Útil Prolongada, -36 °C (-33 °F)
- Pontos de Fixação da Máquina (6)
- Suporte, Braço de Levantamento
- Visor de Nível do Fluido Hidráulico
- Visor de Nível do Líquido Arrefecedor do Radiador
- Radiador, Reservatório de Expansão
- Mangueira Cat ToughGuardTM
- Fluxo Contínuo, Auxiliar, Hidráulica
- Desconexões Rápidas Reforçadas, Face Plana, com Liberação de Pressão Integrada
- Anel Retentor em D Dividido para Passar as Mangueiras da Ferramenta de Trabalho pela Lateral do Braço de Levantamento Esquerdo
- Tomada Elétrica, Farol
- Limpeza do Coletor do Cáter
- Ventilador com Velocidade Variável
- Product LinkTM PL240, Celular

Minicarregadeira 246D3

EQUIPAMENTO OPCIONAL

- Controles no Estilo Manual/Pedal
- Contrapesos Externos
- Farol, Giratório
- Aquecedor do Bloco de Motor – 120 V
- Óleo, Hidráulico, Operação a Frio
- Pintura, Personalizada
- Bateria Reforçada, 1,000 CCA
- Product Link PL641, Celular
- Rádio Bluetooth® com Microfone (Receptor AM/FM/Faixa de Previsão do Tempo com USB e Tomada de Entrada Auxiliar)



Para obter informações completas sobre produtos Cat, serviços de revendedores e soluções industriais, visite nosso site www.cat.com.

© 2019 Caterpillar
Todos os direitos reservados

Os materiais e as especificações estão sujeitos a mudanças sem aviso prévio. As máquinas ilustradas nas fotos podem ter equipamentos adicionais. Consulte o revendedor Cat para ver as opções disponíveis.

CAT, CATERPILLAR, LET'S DO THE WORK, seus respectivos logotipos, "Caterpillar Yellow", e as identidades visuais "Power Edge" e Cat "Modern Hex", assim como a identidade corporativa e de produtos aqui usada, são marcas registradas da Caterpillar e não podem ser usadas sem permissão.

APHQ8223 (08-2019)
(S Am, AME, CIS,
APD-LRC Regions)



Assinado por 3 pessoas: DENISE FERREIRA DA SILVA, FRANCISCO LANG e MARCELO CALEGARI
Para verificar a validade das assinaturas, acesse <https://soledade.1doc.com.br/verificacao/AFCC-61C3-61D8-9FA6> e informe o código AFCC-61C3-61D8-9FA6


Comparar Modelos

Compare o modelo 262D3 com outros modelos da Caterpillar ou da concorrência.

Modelos De Gatos

Modelos Concorrentes

Carregadeiras de direção...
262D3




Preço
Contate O Revendedor

Detalhes Do Modelo

Compre agora

Comparar com os concorrentes

Carregadeiras de direção...
246D3




Preço
Contate O Revendedor

Detalhes Do Modelo

Compre agora

Comparar com os concorrentes

Novo
Carregadeiras de direção...
250



Preço
Contate O Revendedor

Detalhes Do Modelo

Compre agora

EXPANDIR TUDO

MOTOR			^
POTÊNCIA BRUTA - SAE J1995:2014			
74,3 cv	74,3 cv	74 cv	
POTÊNCIA LÍQUIDA - SAE 1349			
72,9 cv	72,9 cv	73 cv	
DESLOCAMENTO			
203 polegadas³	203 polegadas³	171 polegadas³	
AVC			
4,7 polegadas	4,7 polegadas	4,3 polegadas	
FURO			
3,7 polegadas	3,7 polegadas	3,5 polegadas	
POTÊNCIA LÍQUIDA DO VOLANTE			
72,9 cv	72,9 cv	-	
TORQUE MÁXIMO - 1.600 RPM - SAE J1995			
-	-	221 lb/pé	
OBSERVAÇÃO			
-	-	A potência anunciada é testada de acordo com a norma especificada em vigor	



no momento da fabricação. A potência líquida anunciada é a potência disponível no volante quando o motor está equipado com a ventoinha na velocidade mínima, sistema de admissão de ar, sistema de escape e alternador.

POTÊNCIA LÍQUIDA - ISO 9249		
73,7 cv	73,7 cv	73 cv
MODELO DO MOTOR		
Cat C3.3B DIT (turbo)	Cat C3.3B DIT (turbo)	Cat C2.8T (turbo)
TORQUE MÁXIMO - 1.500 RPM - SAE J1995		
195 pés-lbf	195 pés-lbf	-

ESPECIFICAÇÕES DE OPERAÇÃO ^

RATED OPERATING CAPACITY		
2700 lb	2200 lb	2689 lb
RATED OPERATING CAPACITY WITH OPTIONAL COUNTERWEIGHT		
3055 lb	2410 lb	2916 lb
TIPPING LOAD		
5400 lb	4400 lb	5378 lb
BREAKOUT FORCE - TILT CYLINDER		
7355 lb	7355 lb	6784 lb
NOTE		
Operating Weight, Operating Specifications and Dimensions all based on 75 kg (165 lb) operator, all fluids, one speed, OROPS, 1730 mm (68 in) low profile bucket, Cat PC 12 × 16.5 tires, standard flow hydraulics, mechanical suspension seat, no optional counterweights and manual quick coupler (unless otherwise noted).	Operating Weight, Operating Specifications and Dimensions all based on 75 kg (165 lb) operator, all fluids, one speed, OROPS, 1676 mm (68 in) low profile bucket, Cat PC 12 × 16.5 tires, standard flow hydraulics, mechanical suspension seat, no optional counterweights and manual quick coupler (unless otherwise noted).	Operating Weight, Operating Specifications and Dimensions all based on 75 kg (165 lb) operator, all fluids, one speed, OROPS (Open Roll Over Protection System), 1730 mm (68 in) low profile bucket, Cat 12 × 16.5 tires, standard flow hydraulics, mechanical suspension seat, no optional counterweights and manual quick coupler (unless otherwise noted).
BREAKOUT FORCE - LIFT CYLINDER		
-	-	5948 lb

PESOS ^

OPERATING WEIGHT		
8296 lb	7478 lb	7829 lb
NOTE		
Operating Weight, Operating Specifications and Dimensions all based on 75 kg (165 lb) operator, all fluids, one speed, OROPS, 1730 mm (68 in) low profile bucket, Cat PC 12 × 16.5 tires, standard flow hydraulics, mechanical suspension seat, no optional counterweights and manual	Operating Weight, Operating Specifications and Dimensions all based on 75 kg (165 lb) operator, all fluids, one speed, OROPS, 1676 mm (68 in) low profile bucket, Cat PC 12 × 16.5 tires, standard flow hydraulics, mechanical suspension seat, no optional counterweights and manual	Operating Weight, Operating Specifications and Dimensions all based on 75 kg (165 lb) operator, all fluids, one speed, OROPS (Open Roll Over Protection System), 1730 mm (68 in) low profile bucket, Cat 12 × 16.5 tires, standard flow hydraulics, mechanical suspension seat, no optional



quick coupler (unless otherwise noted).	quick coupler (unless otherwise noted).	counterweights and manual quick coupler (unless otherwise noted).
DIMENSÕES		
WHEEL BASE		
49.2 in	49.2 in	43.1 in
LENGTH - WITH BUCKET ON GROUND		
146.2 in	146 in	135 in
LENGTH - WITHOUT BUCKET		
117.9 in	117.8 in	110.2 in
HEIGHT - TOP OF CAB		
83.1 in	83.1 in	81.9 in
VEHICLE WIDTH OVER TIRES		
66 in	66 in	66 in
MAXIMUM OVERALL HEIGHT		
157.8 in	158.7 in	155.8 in
BUCKET PIN HEIGHT - MAXIMUM LIFT		
124.9 in	124.2 in	124 in
BUCKET PIN HEIGHT - CARRY POSITION		
7.9 in	7.9 in	7.9 in
REACH - MAXIMUM LIFT/DUMP		
30.9 in	23.6 in	17.6 in
CLEARANCE AT MAXIMUM LIFT AND DUMP		
93.7 in	97.1 in	96.2 in
GROUND CLEARANCE		
8.9 in	8.9 in	7.7 in
DEPARTURE ANGLE		
26°	26°	23°
BUMPER OVERHANG - REAR AXLE		
42.6 in	-	-
MAXIMUM DUMP ANGLE		
51°	39°	46°
RACK BACK ANGLE - MAXIMUM HEIGHT		
84°	96°	97°
BUCKET PIN REACH - MAXIMUM LIFT		
15.5 in	-	3 in
TURNING RADIUS FROM CENTER - BUCKET		
85.9 in	85.9 in	79.7 in
ROLL BACK ANGLE		

-	-	28°
MAXIMUM REACH - WITH ARMS PARALLEL TO GROUND		
50.9 in	54.6 in	32.8 in
TURNING RADIUS FROM CENTER - COUPLER		
55.2 in	55.2 in	51 in
NOTE		
Operating Weight, Operating Specifications and Dimensions all based on 75 kg (165 lb) operator, all fluids, one speed, OROPS, 1730 mm (68 in) low profile bucket, Cat PC 12 × 16.5 tires, standard flow hydraulics, mechanical suspension seat, no optional counterweights and manual quick coupler (unless otherwise noted).	Operating Weight, Operating Specifications and Dimensions all based on 75 kg (165 lb) operator, all fluids, one speed, OROPS, 1676 mm (68 in) low profile bucket, Cat PC 12 × 16.5 tires, standard flow hydraulics, mechanical suspension seat, no optional counterweights and manual quick coupler (unless otherwise noted).	Operating Weight, Operating Specifications and Dimensions all based on 75 kg (165 lb) operator, all fluids, one speed, OROPS (Open Roll Over Protection System), 1730 mm (68 in) low profile bucket, Cat 12 × 16.5 tires, standard flow hydraulics, mechanical suspension seat, no optional counterweights and manual quick coupler (unless otherwise noted).
TURNING RADIUS FROM CENTER - MACHINE REAR		
71.1 in	71.2 in	64.9 in
BUMPER OVERHANG - BEHIND REAR AXLE		
-	42.6 in	-
TÁXI		
ROPS		
ISO 3471:2008	ISO 3471:2008	ISO 3471:2008
FOPS		
ISO 3449:2005 Level I	ISO 3449:2005 Level I	ISO 3449:2005 Level I
FOPS LEVEL II		
-	-	ISO 3449:2005 (Optional)
CAPACIDADES DE REABASTECIMENTO DO SERVIÇO		
CHAIN BOX - EACH SIDE		
3.3 gal (US)	3.3 gal (US)	2.2 gal (US)
COOLING SYSTEM		
3.7 gal (US)	3.7 gal (US)	3 gal (US)
ENGINE CRANKCASE		
3 gal (US)	3 gal (US)	2.1 gal (US)
FUEL TANK		
27.7 gal (US)	27.7 gal (US)	24.9 gal (US)
HYDRAULIC SYSTEM		
13.7 gal (US)	13.7 gal (US)	9.7 gal (US)
HYDRAULIC TANK		
10.3 gal (US)	10.3 gal (US)	6.9 gal (US)

NÍVEL DE RUÍDO			^
INSIDE CAB*			
81 dB(A)	81 dB(A)	83 dB(A)	
OUTSIDE CAB**			
101 dB(A)	101 dB(A)	101 dB(A)	
NOTE (1)			
Cab and Rollover Protective Structures (ROPS) are standard in North America and Europe.	Cab and Rollover Protective Structures (ROPS) are standard in North America and Europe.	Cab and Rollover Protective Structures (ROPS) are standard in North America and Europe.	
NOTE (2)			
*The declared dynamic operator sound pressure levels per ISO 6396:2008. The measurements were conducted with the cab doors and windows closed and at 70% of the maximum engine cooling fan speed. The sound level may vary at different engine cooling fan speeds.	*The declared dynamic operator sound pressure levels per ISO 6396:2008. The measurements were conducted with the cab doors and windows closed and at 70% of the maximum engine cooling fan speed. The sound level may vary at different engine cooling fan speeds.	*The declared dynamic operator sound pressure levels per ISO 6396:2008. The measurements were conducted with the cab doors and windows closed and at 70% of the maximum engine cooling fan speed. The sound level may vary at different engine cooling fan speeds.	
NOTE (3)			
**The labeled sound power level for the CE marked configurations when measured according to the test procedure and conditions specified in 2000/14/EC.	**The labeled sound power level for the CE marked configurations when measured according to the test procedure and conditions specified in 2000/14/EC.	**The labeled sound power level for the CE marked configurations when measured according to the test procedure and conditions specified in 2000/14/EC.	
TREM DE FORÇA			^
TRAVEL SPEED - FORWARD OR REVERSE - TWO SPEED OPTION			
11 mile/h	11 mile/h	10.5 mile/h	
TRAVEL SPEED - FORWARD OR REVERSE - ONE SPEED			
7.7 mile/h	7.7 mile/h	8 mile/h	
SUSTENTABILIDADE			^
RECYCLABILITY			
-	-	94%	
SISTEMA HIDRÁULICO			^
HYDRAULIC FLOW - HIGH FLOW - MAXIMUM LOADER HYDRAULIC FLOW			
-	-	30 gpm	
HYDRAULIC FLOW - STANDARD - LOADER HYDRAULIC PRESSURE			
3335 psi	3335 psi	3335 psi	
HYDRAULIC FLOW - STANDARD - HYDRAULIC POWER (CALCULATED)			
44 hp	44 hp	39 hp	
HYDRAULIC FLOW - STANDARD - LOADER HYDRAULIC FLOW			
23 gpm	23 gpm	20 gpm	
HYDRAULIC FLOW - HIGH FLOW - HYDRAULIC POWER (CALCULATED)			

-	-	58 hp
HYDRAULIC FLOW - HIGH FLOW XPS - HYDRAULIC POWER (CALCULATED)		
76 hp	76 hp	71 hp
HYDRAULIC FLOW - HIGH FLOW XPS - MAXIMUM LOADER HYDRAULIC PRESSURE		
4061 psi	4061 psi	4061 psi
HYDRAULIC FLOW - HIGH FLOW - MAXIMUM LOADER HYDRAULIC PRESSURE		
-	-	3335 psi
HYDRAULIC FLOW - HIGH FLOW XPS - MAXIMUM LOADER HYDRAULIC FLOW		
32 gpm	32 gpm	30 gpm

SISTEMA DE AR CONDICIONADO (SE EQUIPADO)



AIR CONDITIONING

The air conditioning system on this machine contains the fluorinated greenhouse gas refrigerant R134a (Global Warming Potential = 1430). The system contains 1 kg of refrigerant which has a CO2 equivalent of 1.430 metric tonnes.

The air conditioning system on this machine contains the fluorinated greenhouse gas refrigerant R134a (Global Warming Potential = 1430). The system contains 1 kg of refrigerant which has a CO2 equivalent of 1.430 metric tonnes.

The air conditioning system on this machine contains the fluorinated greenhouse gas refrigerant R134a (Global Warming Potential = 1430). The system contains 0.85 kg of refrigerant which has a CO2 equivalent of 1.216 metric tonnes.



MINICARREGADEIRA E CARREGADEIRA DE ESTEIRA COMPACTA

155, 215, 270, 215T, 270T

Peso operacional: 3.290 - 5.089 kg Potência bruta nominal: 74 hp (55 kW)



Por 3 pessoas: DENISE FERREIRA DA SILVA, FRANCISCO LANG e MARCELO CALEGARI

Para verificar a validade das assinaturas, acesse <https://soledade.1doc.com.br/verificacao/AFC6-61C3-61D8-9FA6> e informe o código AFC6-61C3-61D8-9FA6



MAIS CONFORTO

O projeto exclusivo da Powerboom™ e a porta lateral tornam as minicarregadeiras e as carregadeiras de esteira compactas da JCB ainda mais resistentes e seguras do que máquinas convencionais de braços duplos, sem comprometer a potência nem o desempenho. Com vários modelos à escolha, de rodas ou esteira, e opções de levantamento vertical e radial, você certamente encontrará a máquina que atende às suas necessidades.

CONTROLE COM MAIS CONFORTO

Com porta lateral, a maior cabine do mercado e controles elétricos e ajustáveis por joystick, nossas minicarregadeiras e carregadeiras de esteira compactas proporcionam o máximo em produtividade.



VISIBILIDADE COM MAIS CONFORTO

O perfil baixo da lança em modelos Hi-Viz permitem excelente visibilidade em ambos os lados da máquina e do engate rápido, além de melhor visibilidade das esteiras ou rodas.



POTÊNCIA COM MAIS CONFORTO

Apresentando vários recursos potentes e versáteis, a JCB define novos padrões de eficiência e produtividade nas minicarregadeiras e carregadeiras de esteira compactas.

SEGURANÇA COM MAIS CONFORTO

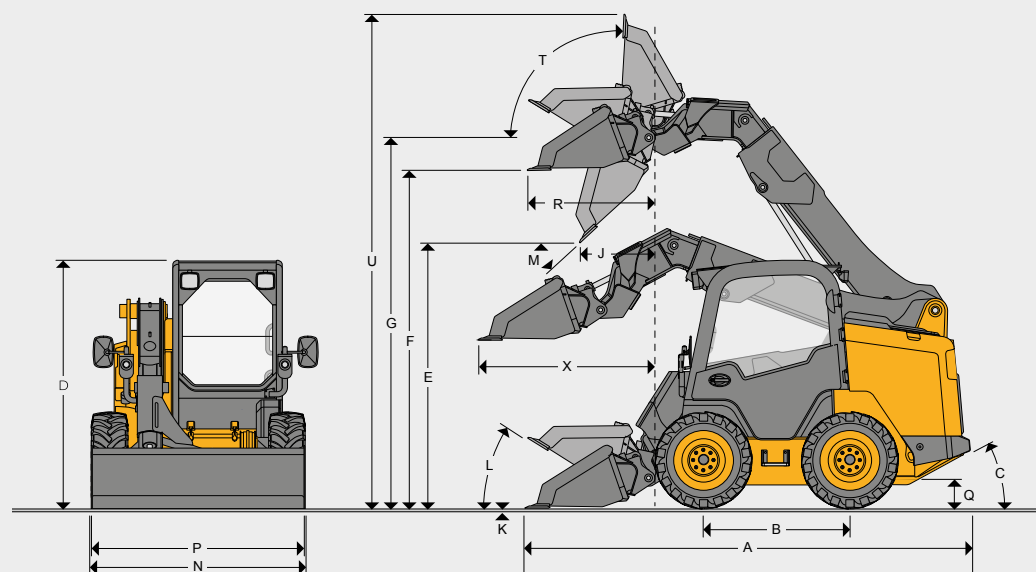
A porta lateral de abertura ampla para entrada e saída em segurança significa que os operadores de máquinas JCB não precisam mais passar por cima de acessórios grandes ou por baixo da lança instável.



DESEMPENHO COM MAIS CONFORTO

As minicarregadeiras e carregadeiras de esteira compactas da JCB são máquinas resistentes e construídas para lidar com as demandas de qualquer aplicação e qualquer condição.

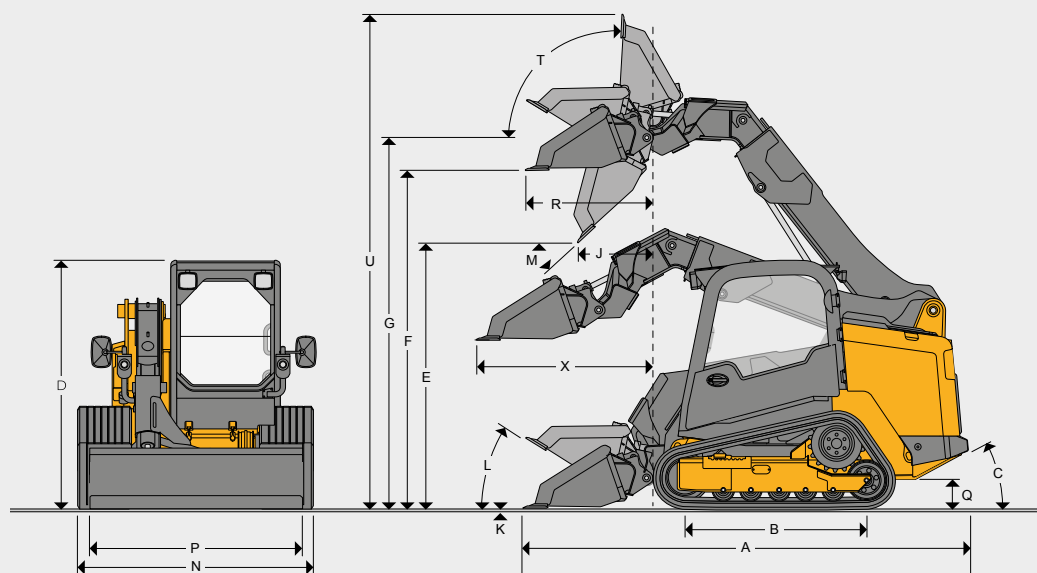
DIMENSÕES ESTÁTICAS – MINICARREGADEIRA



DIMENSÕES ESTÁTICAS – MINICARREGADEIRA

			Plataforma pequena		Plataforma grande	
Curso de levantamento			Vertical	Vertical	Vertical	Vertical
Modelo da máquina			215	270	300	
A	Comprimento total	m	3,49	3,8	3,8	
B	Distância entre eixos	m	1,07	1,25	1,25	
C	Ângulo de partida	graus	25	29	29	
D	Altura total	m	1,98	2,1	2,1	
E	Altura de descarga	m	2,26	2,3	2,3	
F	Altura de carregamento	m	2,84	2,9	2,9	
G	Altura do pino de articulação	m	3,00	3,2	3,2	
H	Alcance ao nível do solo	m	1,00	1,1	1,1	
I	Alcance máximo à altura total	m	1,21	1,3	1,3	
J	Alcance à altura total – descarga total	m	0,86	0,9	0,9	
K	Profundidade de escavação	mm	-10	-10	-10	
L	Ângulo de carregamento	graus	30	30	30	
M	Ângulo de descarga	graus	42	42	42	
N	Largura incluindo pneus – padrão	m	1,52	1,8	1,8	
P	Largura da caçamba – padrão	m	1,68	1,9	1,9	
	Capacidade da caçamba – padrão	m³	0,36	0,43	0,43	
Raio de giro						
	Raio no canto da caçamba	m	2,09	2,30	2,30	
	Raio no engate rápido	m	1,14	1,5	1,5	
	Raio no chassi traseiro	m	1,65	1,76	1,76	
Q	Distância do solo	mm	210	250	250	

DIMENSÕES ESTÁTICAS – CARREGADEIRA DE ESTEIRA COMPACTA



DIMENSÕES ESTÁTICAS – CARREGADEIRA DE ESTEIRA COMPACTA

			Plataforma pequena		Plataforma grande	
Curso de levantamento			Vertical	Vertical	Vertical	Vertical
Modelo da máquina			215T	270T	300T	
A	Comprimento total	m	3,49	3,8	3,8	
B	Distância entre eixos	m	1,78	2,1	2,1	
C	Ângulo de partida	graus	27	29	29	
D	Altura total	m	2,00	2,08	2,08	
E	Altura de descarga	m	2,29	2,28	2,28	
F	Altura de carregamento	m	2,85	2,88	2,88	
G	Altura do pino de articulação	m	3,02	3,18	3,18	
H	Alcance ao nível do solo	m	1,00	1,1	1,1	
I	Alcance máximo à altura total	m	1,21	1,30	1,30	
J	Alcance à altura total – descarga total	m	0,85	0,9	0,9	
K	Profundidade de escavação	mm	-10	-10	-10	
L	Ângulo de carregamento	graus	30	30	30	
M	Ângulo de descarga	graus	42	42	42	
N	Largura incluindo esteiras – padrão	m	1,68	1,9	1,9	
P	Largura da caçamba – padrão	m	1,68	1,9	1,9	
	Capacidade da caçamba – padrão	m³	0,36	0,43	0,43	
Raio de giro						
	Raio no canto da caçamba	m	2,09	2,3	2,3	
	Raio no engate rápido	m	1,14	1,7	1,7	
	Raio no chassi traseiro	m	1,65	1,76	1,76	
Q	Distância do solo	mm	230	230	230	

DESEMPENHO HIDRÁULICO – MINICARREGADEIRA

		Plataforma pequena	Plataforma grande	
Modelo da máquina		215	270	300
Peso de operação com cabine padrão SAE (sem contrapeso)	kg padrão SAE	3.290	3.937	4.213
Peso de operação com cabine padrão SAE (2 pesos tipo mala)	kg padrão SAE	3.336	N/A	N/A
Peso de operação com cabine padrão SAE (4 pesos tipo mala)	kg padrão SAE	3.381	N/A	N/A
Capacidade operacional nominal (ROC) de 35% (sem contrapeso)	lb (kg) padrão SAE	1.477 (670)	1.907 (865)	2.229 (1.011)
Capacidade operacional nominal (ROC) de 50% (sem contrapeso)	lb (kg) padrão SAE	2.112 (958)	2.723 (1.235)	3.186 (1.445)
ROC com contrapeso completo	lb (kg) padrão SAE	2.257 (1.024)	N/A	N/A
Carga de tombamento – sem contrapeso	kg	1.915	2.471	2.889
Carga de tombamento – contrapeso completo	kg	2.049	N/A	N/A
Capacidade de levantamento da carregadeira com caçamba	kgf	2.083	2.747	2.747
Força de desagregação na inclinação da caçamba	kgf	2.222	2.968	2.968

DESEMPENHO HIDRÁULICO – CARREGADEIRA DE ESTEIRA COMPACTA

		Plataforma pequena	Plataforma grande	
Modelo da máquina		215T	270T	300T
Peso de operação com cabine padrão SAE (sem contrapeso)	kg padrão SAE	4.127	4.991	5.089
Peso de operação com cabine padrão SAE (2 pesos tipo mala)	kg padrão SAE	4.173	N/A	N/A
Peso de operação com cabine padrão SAE (4 pesos tipo mala)	kg padrão SAE	4.219	N/A	N/A
Capacidade operacional nominal (ROC) de 35% (sem contrapeso)	lb (kg) padrão SAE	2.105 (955)	2.723 (1.235)	3.000 (1.361)
Capacidade operacional nominal (ROC) de 50% (sem contrapeso)	lb (kg) padrão SAE	3.009 (1.365)	3.995 (1.812)	4.314 (1.957)
ROC com contrapeso completo	lb (kg) padrão SAE	2.138 (970)	N/A	N/A
Carga de tombamento – sem contrapeso	kg	2.729	3.624	3.913
Carga de tombamento – contrapeso completo	kg	2.771	N/A	N/A
Capacidade de levantamento da carregadeira com caçamba	kgf	2.083	2.634	2.634
Força de desagregação na inclinação da caçamba	kgf	2.243	2.968	2.968

HIDRÁULICA – PLATAFORMA PEQUENA E PLATAFORMA GRANDE

Além das bombas hidrostáticas principais, há uma bomba de serviço exclusiva para a carregadeira e os acessórios (vazão padrão do circuito hidráulico auxiliar em todos os modelos básicos).

Vazão padrão	215/215T	270/300/270T/300T
	18,5 gpm (70 lpm) a 2.730 RPM Pressão de alívio principal 3.335 psi (230 bar) Potência hidráulica de baixa vazão (36,0 hp)*	24 gpm (90 lpm) a 2.300 RPM Pressão de alívio principal 3.335 psi (230 bar) Potência hidráulica de baixa vazão (46,7 hp)*
Alta vazão auxiliar opcional	215/215T	270/270T
	30,4 gpm (115 lpm) Potência hidráulica de alta vazão (59,1 hp)*	31,7 gpm (120 lpm) Potência hidráulica de alta vazão (61,7 hp)*
Alta vazão auxiliar opcional	N/A	300/300T
		33 gpm (125 lpm) Potência hidráulica de alta vazão (64,2 hp)*

- A alavanca do joystick de baixo esforço proporciona controle fácil e excelente da transmissão, da carregadeira e dos acessórios.
- O sistema hidráulico auxiliar é acionado no joystick, permitindo o controle progressivo da vazão do fluido hidráulico para uma operação mais precisa dos acessórios.
- As linhas hidráulicas do braço da carregadeira ficam sob uma proteção de aço na Powerboom™.
- Filtro de fluido hidráulico cilíndrico de vazão total.
- Óleo de motor JCB para o motor e a caixa de correntes.
- Fluido hidráulico JCB.

*Calculado

CAPACIDADES

	Plataforma pequena	Plataforma grande
Sistema hidráulico (incluindo tanque)	I	55
Tanque de combustível (levantamento radial/vertical)	I	98/92
Refrigerante do motor	I	10
Óleo do motor mínimo/máximo	I	5,5/7,4
Caixa de correntes esquerda (apenas máquinas com rodas)	I	19
Caixa de correntes direita (apenas máquinas com rodas)	I	19

TRANSMISSÃO

Transmissão hidrostática com controle eletro-hidráulico total que vai da velocidade zero à máxima, tanto à frente quanto em marcha à ré, com plena potência. O sistema de gerenciamento da potência hidráulica mantém a potência total do motor disponível, maximizando o controle da carregadeira e dos acessórios.

Modelo	Velocidade única	Velocidade dupla
Velocidade de deslocamento – 215	km/h	12,0
Velocidade de deslocamento – 270/300	km/h	10,9
Velocidade de deslocamento – 215T	km/h	10,0
Velocidade de deslocamento – 270T/300T	km/h	9,2

MOTOR		
	Plataforma pequena	Plataforma grande
	215/215T	270/300/270T/300T
Modelo do motor	Kohler – KDI2504TCR/26A	JCB EcoMAX TCAE-55
Cilindrada	cm³2.474	4.399
Combustível	Diesel	Diesel
Arrefecimento	Líquido	Líquido
Aspiração	Turbo	Turbo
Potência bruta a 2.400 RPM		
SAE J1995	hp (kW)74 (55)	74 (55)
Potência bruta a 1.200 RPM		
SAE J1995	Nm300	400
Motor de partida	hp (kW)2,72 (2)	5,63 (4,2)
Bateria	V/Ah12/109	12/109
Alternador	A100	95
Certificado de emissão	Final do Tier 4	Final do Tier 4
Horas entre trocas de óleo do motor	500	500
Ventilador hidráulico com velocidade variável	SIM	SIM

PNEUS/ESTEIRAS	
Pneus	Esteiras
Padrão: 215 - 10 x 16,5 - 8 PR Xtra Wall Off Road	215T
Padrão: 270/300 - 12 x 16,5 - 10 PR Xtra Wall Off Road	Dentes de tração com largura de 320 mm
215 - Opções de pneus disponíveis	270T/300T/325T
11 x 16,5 - 10 PR All Terrain	Dentes de tração com largura de 400 mm
10 x 16,5 - Reforçado, 2 Capa de aço, 3 Laterais metálicas Bibsteel All Terrain	Opções de pneus disponíveis
7 x 15 - 14 PR Extra Duty Plus Industrial	Dentes de tração com largura de 450 mm
30 x 7,6 - 15 Maciço sem aberturas; Extreme Industrial	
31 x 10 - 18 Maciço com abertura; Brawler Heavy Duty Off Road	
33 x 10 - 20 Maciço com abertura; Slick Heavy Duty	
270/300 - Opções de pneus disponíveis	
7,6 x 15 - Maciço Industrial Slick	
11 x 16,5 - 12 PR Xtra Wall Off Road	
12 x 16,5 - 10 PR Off Road	
12 x 16,5 - Reforçado, 2 Capa de aço, 3 Laterais metálicas Bibsteel All Terrain	
15,5 x 16,5 - 14 PR Off Road Flotation	
33 x 11 - 20 Maciço com abertura; Brawler Heavy Duty Off Road	
36 x 22 - 20 Maciço com abertura; Brawler Heavy Duty Off Road	
32 x 8,5 - 16 Maciço com abertura; Heavy Duty Industrial	
33 x 10 - 20 Maciço com abertura; Slick Heavy Duty Off Road	

Recomendamos pneus maciços para condições árduas e ambientes severos.

CONTROLES – TODOS OS MODELOS
O padrão de servocontrole da JCB (ISO) oferece todas as funções de acionamento da direção no joystick esquerdo e as funções da carregadeira no joystick direito. O painel de controle esquerdo se inclina para trás, possibilitando uma forma inovadora de entrada/saída da máquina.

EQUIPAMENTO PADRÃO	
Cabine vedada com aquecedor/desembaçador	•
Engate rápido mecânico	•
Acelerador manual eletrônico	•
Duas luzes de trabalho dianteiras e uma traseira	•
Válvula redutora de emergência	•
Medidor de combustível	•
Freio de estacionamento hidráulico	•
Sistema hidráulico auxiliar de vazão padrão	•
Porta de acesso traseira para manutenção	•
Cabine inclinável para acesso de manutenção	•
Assento estático nos modelos de rodas	•
Assento com suspensão mecânica nos modelos de esteira	•
Lança flutuante	•
Filtro de ar seco centrífugo do motor com elementos primário e secundário	•
Isolador de bateria	•
Pedal do acelerador	•
Cortador de barbante (somente nos modelos de rodas)	•
Alteração de padrão ISO/H na cabine	•
Compartimento do operador com isolamento de vibração	•
Proteção da tampa de combustível	•
Velocidade reduzida	•

AMBIENTE DO OPERADOR	
ROPS total e FOPS nível I	•
Visor de 7"/tela sensível ao toque	•
Sistema completo de aviso visual e sonoro	•
Acesso ao compartimento do operador pela porta lateral	•
Assento completamente ajustável	•
Cinto de segurança retrátil	•
Controles do tipo elétrico sobre hidráulico com joysticks multifuncionais JCB	•
Porta-objetos para armazenamento	•
Porta-copos	•
Tomada elétrica	•
Espelho retrovisor	•
Luz interior	•
Rádio	•

LUZES E SISTEMA ELÉTRICO	
Sistema de aterramento negativo de 12 VCC	•
Bateria de 1.000 A para partida a frio a 0 graus F	•
Alarme de pressão de carga baixa	•
Alarme de temperatura da água do motor	•
Alarme de pressão de filtro de ar entupido	•
Alarme de pressão do óleo do motor	•
Alarme de ausência de tensão	•
Caixa de fusíveis e relés no compartimento do operador	•

PNEUS/ESTEIRAS	
MODELO 215	
10 x 16,5 - 8 PR Xtra Wall Off Road	•
11 x 16,5 - 10 PR All Terrain	+
10 x 16,5 - Reforçado, 2 Capa de aço, 3 Laterais metálicas Bibsteel All Terrain	+
7 x 15 - 14 PR Extra Duty Plus Industrial	+
30 x 7,6 - 15 Maciço sem aberturas; Extreme Industrial	+
31 x 10 - 18 Maciço com abertura; Brawler Heavy Duty Off Road	+
33 x 10 - 20 Maciço com abertura; Slick Heavy Duty	+
MODELOS 270 E 300	
12 x 16,5 - 10 PR Xtra Wall Off Road	•
7,6 x 15 - Maciço Industrial Slick	+
11 x 16,5 - 12 PR Xtra Wall Off Road	+
12 x 16,5 - 10 PR Off Road	+
12 x 16,5 - Reforçado, 2 Capa de aço, 3 Laterais metálicas Bibsteel All Terrain	+
15,5 x 16,5 - 14 PR Off Road Flotation	+
33 x 11 - 20 Maciço com abertura; Brawler Heavy Duty Off Road	+
36 x 22 - 20 Maciço com abertura; Brawler Heavy Duty Off Road	+
32 x 8,5 - 16 Maciço com abertura; Heavy Duty Industrial	+
33 x 10 - 20 Maciço com abertura; Slick Heavy Duty Off Road	+
MODELO 215T	
Dentes de tração com largura de 320 mm	•
Dentes de tração com largura de 400 mm	•
Dentes de tração com largura de 450 mm	•
RECURSOS OPCIONAIS	
Capota/cabine com ar-condicionado	•
Assentos com suspensão mecânica e a ar	•
Luzes de trabalho de LED	•
Luzes da estrada	•
Farol giratório	•
Autonivelamento	•
Levantamento paralelo	•
Sistema de condução suave	•
Sistema hidráulico auxiliar de alta vazão	•
Engate rápido motorizado	•
Duas velocidades	•
Proteção contra centelhas do escape	•
Para-lama	•
Ventilador reversível	•
Pré-filtro	•
Tela de policarbonato	•
Proteção da cabine	•
Alarme de pressão do óleo do motor	•
Alarme de ausência de tensão	•
Caixa de fusíveis e relés no compartimento do operador	•





UMA EMPRESA, MAIS DE 300 MÁQUINAS.

Seu distribuidor JCB mais próximo

MINICARREGADEIRA E CARREGADEIRA DE ESTEIRA COMPACTA 155, 215, 270, 215T, 270T

Peso operacional: 3.290 - 5.608 kg Potência bruta nominal: 74 hp (55 kW)

JCB América do Norte

2000 Bamford Blvd., Pooler, Georgia, 31322 Fone: (912) 447-2000

Faça o download das últimas informações sobre esta linha de produto em www.jcb.com

JCB inc. Todos os direitos reservados. Nenhuma parte desta publicação pode ser reproduzida, armazenada em um sistema de recuperação ou transmitida de qualquer forma ou por qualquer meio, seja eletrônico, mecânico, fotocópia ou outro, sem permissão prévia da JCB inc. Todas as referências existentes nesta publicação referentes a pesos operacionais, dimensões, capacidades e outras medidas de desempenho são fornecidas apenas para orientação e podem variar de acordo com a especificação exata da máquina. Consequentemente, tais referências não deverão ser consideradas como garantia de adequação a determinada aplicação. Solicite sempre orientação e suporte ao distribuidor JCB. A JCB se reserva o direito de modificar as especificações sem aviso prévio. As ilustrações e especificações mostradas podem incluir equipamentos e acessórios opcionais. O logotipo JCB é uma marca comercial registrada da J.C. Bamford Excavators Ltd.

JCBNA @JCBNA JCBNORTHAMERICA JCBNA

31809 pt-BR 07/24 Edição 2

JCB

Atendidos por 3 pessoas: DENISE FERREIRA
Para verificar a validade das assinaturas, acesse

VA: FRANCISCOLI, 15-03-2018, MARCELO CALEGAR
sa://soletrade.110c.com.br/verificaca/AFC61C3-61D8-9F-A6

G-SERIES **SKID STEERS**



JOHN DEERE

320G / 324G / 330G / 332G



WORK HARDER...
AND SMARTER

Imagem de fundo: DENISE FERREIRA DA SILVA, FRANCISCO LANGA MARCELO CALEGARI
Para mais informações, acesse www.jdeere.com.br ou ligue 0800-000000. A imagem é meramente ilustrativa e não representa um produto real.





THE G-SERIES

Imagem meramente ilustrativa. Para mais informações, consulte o manual do usuário ou o site www.john-deere.com.br. O código AFCC-61C3-61D8-9FA6 é o código de verificação da máquina.





RELIABLE



PRODUCTIVE

332G

DEERE

POWER, PERFORMANCE, AND
INTELLIGENCE.

FRANCISCO LANG MARCELO CALEGARI
https://solucoes.deere.com.br/verificacao/CC-61C3-61D8-9FA6 e informe o código AFCC-61C3-61D8-9FA6





YOUR INPUT IS OUR INSPIRATION.

You run 'em, so why wouldn't we pick your brain to learn what you need in a skid steer? As participants in our Customer Advocate Group, owners and operators like you helped point the way for the G-Series. Challenged and inspired by your thoughts and ideas, we went to work on these next-generation mid- and large-frame machines. We added more power under the hood and increased lift height, dump clearance, reach, stability, and breakout force. And we paid attention to the little things that are a big deal to our customers, like optional heated seat, side lighting, and rearview camera — for more productivity and uptime, at lower daily operating costs.

GET YOUR SWAGGER ON

TAKING IT ALL IN STRIDE.

Loaded with impressive specs and productivity-enhancing features, G-Series Skid Steers tackle the toughest tasks and come back for more.

Unleash the beast

Extreme pushing power and bucket breakout forces deliver the tractive effort and leverage to carve out clay, handle heavy loads, and power through piles.

Hydraulic boost

Increased auxiliary hydraulic flow and power compared to earlier models enable G-Series Skid Steers to make the most of an even broader range of attachments.

Speed demons

Standard on all models, the two-speed drivetrain delivers travel speeds up to 12 mph, for rapid work cycles.

Generous power

Turbocharged diesels meet rigid emission standards, run smooth, and pack plenty of power and torque.

Run longer

Fluid-efficient diesels and large tanks enable daylong operation. So you can get more done between fill-ups.

EH boom performance package

Shorten cycle times and speed production in repetitive boom applications with the optional electrohydraulic (EH) boom performance package available on 330G and 332G models.



2-SPEED DRIVETRAIN

STANDARD ON ALL MODELS

STANDOUT FEATURE

DO MORE WITH ONE.

Assinado por 3 pessoas: DENISE FERREIRA DA SILVA, FRANCISCO LANG e MARCELO COSTA LACERDA.
Para verificar a validade das assinaturas, acesse [sigatras.com.br/verificacao](https://www.sigatras.com.br/verificacao).

6

D

STANDOUT FEATURE

DO MORE WITH ONE.

Assinado por 3 pessoas: DENISE FERREIRA DA SILVA, FRANCISCO LANG e MARCELO...
Para verificar a validade das assinaturas, acesse [https://solidade1.doc.com.br/verificacao/CG-6TC0m1D8-s9e1fHrmev/codigo/PROD-CG-6TC0m1D8-S9E1FHrmeV/1D8-9FA6](#)

D

6

STANDOUT FEATURE

DO MORE WITH ONE.

Assinado por 3 pessoas: DENISE FERREIRA DA SILVA, FRANCISCO LANG e MARCELO COSTA LACERDA.
Para verificar a validade das assinaturas, acesse assinaturas.br/veficar/CG-6TC0m1D8-9FA6.

D



STAND TALL

EXTEND YOUR REACH.

The refined vertical-lift loader design of these compact models rises higher and reaches farther than previous models, for quicker and easier loading. G-Series Skid Steers dish out substantially greater boom breakout force, too, so you accomplish more with just one skid steer. Plus they work more comfortably in tight quarters, and they're easy to trailer. Who says you can't have it all?

Dig in

Increased breakout force over our previous models makes lifting heavy loads easier. Helps heap the bucket and keep big loads coming, too.

Carry more, and get it there

Boom design keeps the load close to the machine for better stability. Low center of gravity, up to 35-degree bucket rollback, and optional ride control and self-leveling also help keep buckets heaped and forks fully loaded.

Heavy lifter

Increased rated operating capacities of up to 3,600 pounds provide the muscle you need to master heavy loads.

Load warrior

Height to hinge pin up to 11 feet enables these machines to easily load tandem-axle dump trucks, feed mixers, and fill hoppers. You'll also appreciate the additional reach to truck-bed height when handling pallets of pavers or other heavy materials.



**MASSIVE BUCKET
BREAKOUT FORCES
AND AUXILIARY FLOW**



AT HOME IN THE CAB

COMFORTABLE AND EFFICIENT OPERATION.

Spacious, comfortable cab is tightly sealed to keep out noise and dust. Available options include a four-season cab, Bluetooth® radio, and a heated seat.

Heads-up operation

Easy-to-read LCD monitor provides a wealth of machine data and control — including vital operating conditions and advanced diagnostics.

Push-button convenience

Optional sealed-switch module controls keyless start and anti-theft settings, plus fingertip activation of numerous machine functions including optional ride control and self-leveling.

All-weather comfort

Add a heated air-suspension seat to the heated and air-conditioned pressurized cab to enhance comfort all year.

Light it up

Excellent all-around visibility has been further enhanced with customer-inspired LED side-lighting and rearview-camera options.

Get good grades

Available on the 330G and 332G, optional onboard grade-indication provides a real-time readout of cross-slope (roll of the machine) and mainfall slope (pitch of the machine) on the in-cab monitor:

- Reference **absolute value**, or machine relationship to an absolute flat plane, to easily grade a flat pad.
- Access **relative value**, or machine relationship to the existing grade, to make a steeper existing grade.



Your controls, your way

Choose the control styles and performance features that best fit your needs:

- Electrohydraulic (EH) ISO-pattern joystick controls come standard on the 330G and 332G (optional on the 320G and 324G)
- Optional ISO-H switchable joystick controls and EH joystick performance package on all models*
- Mechanical foot controls come standard on the 320G and 324G

- Optional EH 4-way controls, including EH foot control, ISO joystick control, H-pattern joystick control, and ISO and foot controls on the 330G and 332G
- Optional ISO controls with programmable detents with the EH joystick performance package* and the EH boom performance package on the 330G and 332G†

*EH joystick performance package features switchable accelerator/decelerator, selectable propel speeds, creep control, boom- and bucket-speed settings, and 12-volt 3- and 14-pin attachment-control harness with dash-mounted 4th-function rocker switch.

†EH boom performance package features include EH bucket self-level up and down, return to dig, return to carry, and boom-height kick-out.



**MORE THAN
TOUGH
ENOUGH.**

Assinado por 3 pessoas: DENISE FERREIRA DA SILVA, FRANCISCO LANG e MARCELO CALEGARI
Para verificar a validade das assinaturas, acesse <https://soledade.1doc.com.br/verificacao/AFOC-61C3-61D8-9FA6> e informe o código AFOC-61C3-61D8-9FA6



BANK ON THIS

HEAVY-DUTY UPTIME.

Like the rest of the John Deere lineup, the G-Series is loaded with time- and money-saving features. When you know how they're built, you'll see how efficient they are.



Cool idea

Unique V-plenum (320G and 324G) and Tri-Cool (330G and 332G) designs employ large coolers for impressive performance in severe, high-load conditions.

Heavy-duty drivetrains

Oil-bathed final-drive chains withstand the daily grind and almost never need adjustment.

Hydraulics in boom

Auxiliary hydraulic lines and wiring are routed through the boom where they're protected from damage.

Handy component access

These skid steers share components such as engines with our CTLs and compact excavators, which streamlines the filters and fluids you need on hand when you run a Deere fleet.

GET CONNECTED

MULTIPURPOSE MULTITASKERS.

With over 100 models of available John Deere attachments, your G-Series Skid Steer can be configured for a wide variety of work.

Work your connections

Universal Quik-Tatch™ enables you to go from bucket, to forks, to whatever, in just seconds, to accomplish more with one machine. Generous standard and optional high-flow auxiliary hydraulics let you effortlessly run powered attachments such as planetary augers, hydraulic hammers, and trenchers.

Cleared for takeoff

A rugged root rake, rotary cutter, or mulching head can help tackle tough land-clearing tasks.

Extra help on the farm

For hauling hay, cleaning pens, rebedding stalls, or any number of other agricultural chores, we've got bale huggers, bale spears, material/manure scrapers, grapples, forks, and buckets to get it done.

Landscape tools

Landscape and nursery options include nursery forks, rotary tillers, planetary augers, pallet forks, power rakes, dozer blades, and roller levels, to name a few.

Snow business

Equipped with a snow blade, blower, or pusher, G-Series Skid Steers make quick work of cleaning up when winter heads your way.

Street-smarts

Perfect for concrete or asphalt flatwork, our angle brooms, cold planers, vibratory rollers, hydraulic hammers, and a wide range of buckets help you master roadwork.



Choice is good

Choose from rock, multipurpose, construction, utility, tooth, grading-heel, and rollout buckets in varying widths and capacities. Extreme-duty 90-inch tooth, serrated, or smooth-edge bucket helps you maximize every cycle.



SET YOUR SITES ON
**GETTING
MORE DONE.**

Assinado por 3 pessoas: DEIVISE FERRERIRA DA SILVA, FRANCISCO LANG e MARCELO CALLEGARI.
Para verificar a validade das assinaturas, acesse <http://www.1d.com.br/verificacao/AFC6-61C3-61D8-9FA6> e informe o código AFC6-61C3-61D8-9FA6.



LET US SWEAT THE DETAILS

MAINTENANCE SIMPLIFIED.



Assinado por 3 pessoas: DENISE FERREIRA DA SILVA, FRANCISCO LANG e MARCELO CALEGARI
Para verificar a validade das assinaturas, acesse <https://soledade.1doc.com.br/verificacao/AFC-61C3-61D8-9FA6>

JDLink™ machine monitoring

Optional JDLink connectivity provides machine data and health alerts to help you decrease costly downtime.

Up and away

Tilt the hood up for convenient ground-level access to dipstick, fuel- and fluid-filler necks, and filters. Operator's station swings up and out of the way in less than five minutes for wide-open drivetrain access.

Cooler core cleanout

Hinged hood and easy-to-remove side shields yield wide-open access to coolers, simplifying core cleanout. Fan option can be set to automatically reverse to clear core-clogging buildup.

Easy cab cleaning

If you run a rental yard or are just a neat freak, you'll appreciate the convenient cab-footwell floor access that helps speed cleanout. Cab side windows also remove easily for cleaning.

Effortless service checks

Conveniently positioned dipstick and filler necks feature color-coded handles and caps to simplify checks and additions. Handy access eases refills of both fuel and diesel exhaust fluid (DEF)* tanks. See-through reservoirs and sight gauges reveal hydraulic oil and windshield washer fluid levels at a glance.

**330G and 332G only; DEF fluid not required on the 320G and 324G.*





320G / 324G SPECIFICATIONS

Engine	320G	324G
Manufacturer and Model	Yanmar 4TNV98C (optional 4TNV98CT)	Yanmar 4TNV98T
Non-Road Emission Standard	EPA Final Tier 4/ EU Stage IV	EPA Interim Tier 4/ EU Stage IIIA
Cylinders	4	4
Gross Rated Power (ISO 14396)	51.7 kW (69 hp) at 2,500 rpm	55.0 kW (74 hp) at 2,500 rpm
Net Peak Power (SAE J1349 / ISO 9249)	49.4 kW (66 hp) at 2,500 rpm	52.5 kW (70 hp) at 2,500 rpm
Peak Torque	241 Nm (178 lb.-ft.) at 1,625 rpm	280 Nm (207 ft.-lb.) at 1,800 rpm
Displacement	3.3 L (203 cu. in.)	3.3 L (203 cu. in.)
Rated Engine Speed	2,500 rpm	2,500 rpm
Torque Rise	22% at 1,625 rpm	34% at 1,800 rpm
Aspiration	Naturally aspirated (optional turbocharger)	Turbocharged
Air Cleaner	Dry dual element	Dry dual element
Cooling	320G / 324G	
Fan Type	Variable-speed hydraulic drive standard / reversing fan drive optional	
Powertrain		
Type	Hydrostatic-manual or electrohydraulic; 4 – 80 heavy-duty (HD) continuous-loop chain	
Travel Speed, 2 Speed, High, Standard	19.3 km/h (12 mph)	
Axles	Induction-hardened, 1-piece forged axle shafts with maintenance-free oil-bath lubrication of inner and outer axle bearings	
Maximum Axle Torque	6771 Nm (4,994 lb.-ft.)	
Tractive Effort	3220 kgf (7,491 lbf)	
Final Drive	High-strength, adjustment-free chains	
Brakes	Integral, automatic, spring-applied, hydraulically released, wet-disc park brake	
Hydraulics	320G	324G
Pump Flow		
Standard	78 L/m (21 gpm)	78 L/m (21 gpm)
Total With High-Flow Option	112 L/m (30 gpm)	120 L/m (32 gpm)
System Pressure at Couplers	22 408 kPa (3,250 psi)	23 787 kPa (3,450 psi)
Hydraulic Horsepower Flow (calculated)		
Standard	29 kW (39 hp)	31 kW (42 hp)
High Flow	42 kW (56 hp)	47 kW (64 hp)
Auxiliary Hydraulics	Connect-under-pressure with flat-faced couplers	
Cylinders	320G / 324G	
Type	John Deere heat-treated, chrome-plated polished cylinder rods, hardened steel (replaceable bushings) pivot pins	
Electrical		
Voltage	12 volt	
Battery Capacity	750 CCA standard / 925 CCA optional	
Alternator Rating	75 amp	
Lights	Halogen: 2 front and 1 rear standard / deluxe LED (4 front and 1 rear) optional	
Operator's Station		
ROPS (ISO 3471) / FOPS (ISO 3449) structure with quick-pivot standard		
Tires/Wheels		
Standard Tire Size	12 x 16.5 12 PR SKS	
Serviceability		
Refill Capacity		
Fuel Tank	79 L (21 gal.)	
Operating Weights	320G	324G
	EPA Final Tier 4/EU Stage IV and EPA Interim Tier 4/EU Stage IIIA	EPA Final Tier 4/EU Stage IV and EPA Interim Tier 4/EU Stage IIIA
Base Machine	3246 kg (7,150 lb.)	3496 kg (7,700 lb.)

While general information, pictures, and descriptions are provided, some illustrations and text may include product options and accessories NOT AVAILABLE in all regions, and in some countries products and accessories may require modifications or additions to ensure compliance with the local regulations of those countries.

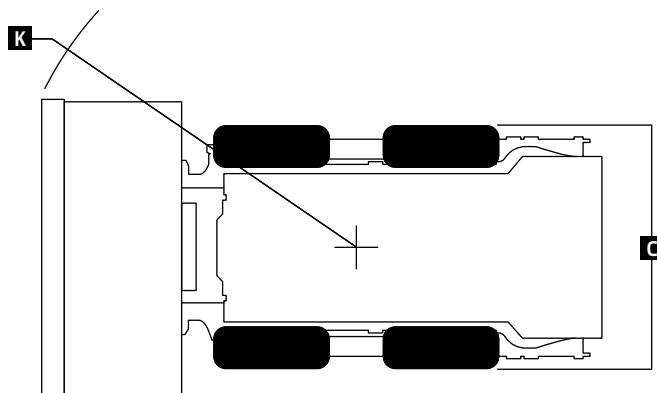
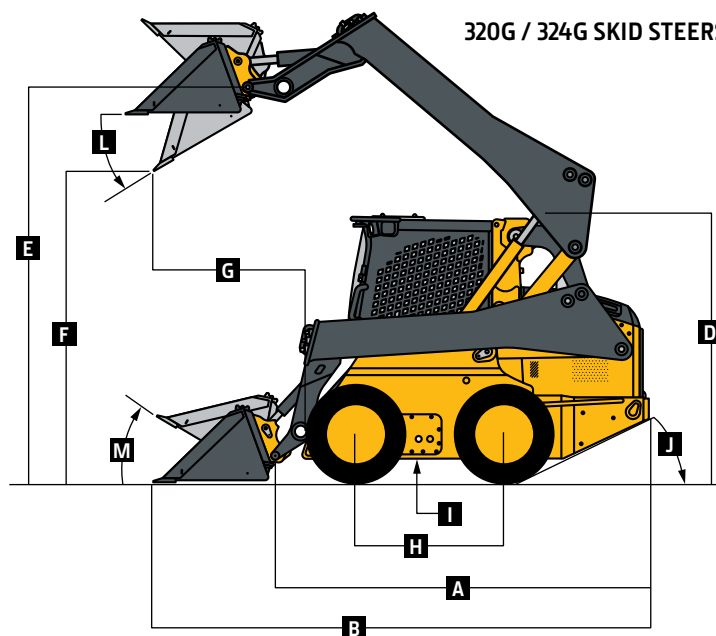
Assinado por 3 pessoas: DENISE FERREIRA DA SILVA, FRANCISCO LANG e MARCELO CALEGARI
Para verificar a validade das assinaturas, acesse <https://soledade.1doc.com.br/verificacao/AFC6-61C3-61D8-9FA6>

320G / 324G SPECIFICATIONS



Machine Dimensions	320G	324G
A Length Without Bucket	2.85 m (112.3 in.) (9 ft. 4 in.)	2.85 m (112.3 in.) (9 ft. 4 in.)
B Length		
With Foundry Bucket	3.46 m (136.3 in.) (11 ft. 4 in.)	3.46 m (136.3 in.) (11 ft. 4 in.)
With Construction Bucket	3.71 m (146.1 in.) (12 ft. 2 in.)	3.71 m (146.1 in.) (12 ft. 2 in.)
C Width Without Bucket	1.70 m (67.0 in.) (5 ft. 7 in.)	1.70 m (67.0 in.) (5 ft. 7 in.)
D Height to Top of ROPS	2.06 m (81.1 in.) (6 ft. 9 in.)	2.06 m (81.1 in.) (6 ft. 9 in.)
E Height to Hinge Pin	3.10 m (122.2 in.) (10 ft. 2 in.)	3.20 m (126.0 in.) (10 ft. 6 in.)
F Dump Height		
With Foundry Bucket	2.48 m (97.7 in.) (8 ft. 2 in.)	2.59 m (102.1 in.) (8 ft. 6 in.)
With Construction Bucket	2.31 m (91.0 in.) (7 ft. 7 in.)	2.43 m (95.5 in.) (8 ft. 0 in.)
G Dump Reach		
With Foundry Bucket	0.74 m (29.2 in.)	0.76 m (29.9 in.)
With Construction Bucket	0.93 m (36.4 in.) (3 ft. 0 in.)	0.95 m (37.3 in.) (3 ft. 1 in.)
H Wheelbase	1.12 m (44.2 in.) (3 ft. 8 in.)	1.12 m (44.2 in.) (3 ft. 8 in.)
I Ground Clearance	0.24 m (9.3 in.)	0.24 m (9.3 in.)
J Angle of Departure	28 deg.	28 deg.
K Front Turn Radius With Foundry Bucket	2.02 m (79.6 in.) (6 ft. 8 in.)	2.02 m (79.6 in.) (6 ft. 8 in.)
L Dump Angle (full lift height)	43 deg.	41 deg.
M Bucket Rollback (ground level)	33 deg.	34 deg.

320G / 324G SKID STEERS



Loader Performance	320G	324G
	<i>EPA Final Tier 4/EU Stage IV and EPA Interim Tier 4/EU Stage IIIA</i>	<i>EPA Final Tier 4/EU Stage IV and EPA Interim Tier 4/EU Stage IIIA</i>
Tipping Load	1989 kg (4,380 lb.)	2443 kg (5,380 lb.)
SAE Rated Operating Capacity	994 kg (2,190 lb.)	1221 kg (2,690 lb.)
With Counterweight	1067 kg (2,350 lb.)	1294 kg (2,850 lb.)
Boom Breakout Force		
With Foundry Bucket	1692 kg (3,725 lb.)	2384 kg (5,250 lb.)
With Construction Bucket	1589 kg (3,500 lb.)	2157 kg (4,750 lb.)
Bucket Breakout Force		
With Foundry Bucket	2724 kg (6,000 lb.)	3973 kg (8,750 lb.)
With Construction Bucket	1905 kg (4,200 lb.)	2724 kg (6,000 lb.)

While general information, pictures, and descriptions are provided, some illustrations and text may include product options and accessories NOT AVAILABLE in all regions, and in some countries products and accessories may require modifications or additions to ensure compliance with the local regulations of those countries.



330G / 332G SPECIFICATIONS

Engine	330G		332G	
Manufacturer and Model	Yanmar 4TNV94FHT	Yanmar 4TNV94CHT	Yanmar 4TNV94FHT	Yanmar 4TNV94CHT
Non-Road Emission Standard	EPA Final Tier 4/ EU Stage IV	EPA Interim Tier 4/ EU Stage IIIB	EPA Final Tier 4/ EU Stage IV	EPA Interim Tier 4/ EU Stage IIIB
Cylinders	4	4	4	4
Gross Rated Power (ISO 14396)	68.0 kW (91.2 hp) at 2,500 rpm		74.6 kW (100 hp) at 2,500 rpm	
Net Peak Power (SAE J1349 / ISO 9249)	66.0 kW (88.5 hp) at 2,500 rpm		72.0 kW (96.6 hp) at 2,500 rpm	
Peak Torque	382 Nm (281.8 ft.-lb.) at 1,700 rpm		395 Nm (291.3 ft.-lb.) at 1,700 rpm	
Displacement	3.1 L (186.3 cu. in.)	3.1 L (186.3 cu. in.)	3.1 L (186.3 cu. in.)	3.1 L (186.3 cu. in.)
Rated Engine Speed	2,500 rpm	2,500 rpm	2,500 rpm	2,500 rpm
Torque Rise	47% at 1,700 rpm	47% at 1,700 rpm	39% at 1,700 rpm	39% at 1,700 rpm
Aspiration	Turbocharged, intercooled	Turbocharged, intercooled	Turbocharged, intercooled	Turbocharged, intercooled
Air Cleaner	Dry dual element	Dry dual element	Dry dual element	Dry dual element
Cooling	330G / 332G			
Fan Type	Variable-speed hydraulic drive standard / reversing fan drive optional			
Powertrain	330G		332G	
Type	Electrohydraulic (EH); 4 – 100 heavy-duty (HD) continuous-loop chain			
Travel Speeds				
Low	11.3 km/h (7 mph)		11.3 km/h (7 mph)	
High	19.3 km/h (12 mph)		19.3 km/h (12 mph)	
Axles	Induction-hardened, 1-piece forged axle shafts with maintenance-free oil-bath lubrication of inner and outer axle bearings			
Maximum Axle Torque	8480 Nm (6,235 lb.-ft.)		9289 Nm (6,830 lb.-ft.)	
Tractive Effort	3905 kgf (8,610 lbf)		4218 kgf (9,300 lbf)	
Final Drive	High-strength, adjustment-free chains		High-strength, adjustment-free chains	
Brakes	Integral, automatic, spring-applied, hydraulically released, wet-disc park brake			
Hydraulics				
Pump Flow				
Standard	80 L/m (23.5 gpm)		95 L/m (25.0 gpm)	
Total With High-Flow Option	138 L/m (36.5 gpm)		156 L/m (41.1 gpm)	
System Pressure at Couplers	23 787 kPa (3,450 psi)		23 787 kPa (3,450 psi)	
Hydraulic Horsepower Flow (calculated)				
Standard	35 kW (47 hp)		38 kW (50 hp)	
High Flow	55 kW (74 hp)		62 kW (83 hp)	
Auxiliary Hydraulics	Connect-under-pressure with flat-faced couplers		Connect-under-pressure with flat-faced couplers	
Cylinders	330G / 332G			
Type	John Deere heat-treated, chrome-plated polished cylinder rods, hardened steel (replaceable bushings) pivot pins			
Electrical				
Voltage	12 volt			
Battery Capacity	925 CCA			
Alternator Rating	90 amp			
Lights	Halogen: 2 front and 1 rear standard / deluxe LED (4 front and 1 rear) optional			
Operator's Station				
ROPS (ISO 3471) / FOPS (ISO 3449) structure with quick-pivot standard				
Tires/Wheels	330G		332G	
Standard Tire Size	14 x 17.5 12 PR Extra Wall		14 x 17.5 14 PR Hauler	
Serviceability	330G / 332G			
Refill Capacity				
Fuel Tank	96.5 L (25.5 gal.)			
Operating Weights	330G		332G	
	EPA Final Tier 4/ EU Stage IV	EPA Interim Tier 4/ EU Stage IIIB	EPA Final Tier 4/ EU Stage IV	EPA Interim Tier 4/ EU Stage IIIB
Base Machine	4495 kg (9,900 lb.)	4449 kg (9,800 lb.)	4540 kg (10,000 lb.)	4495 kg (9,900 lb.)

Asssoas: DENISE FERREIRA DA SILVA, FRANCISCO LANG e MARCELO CALEGARI

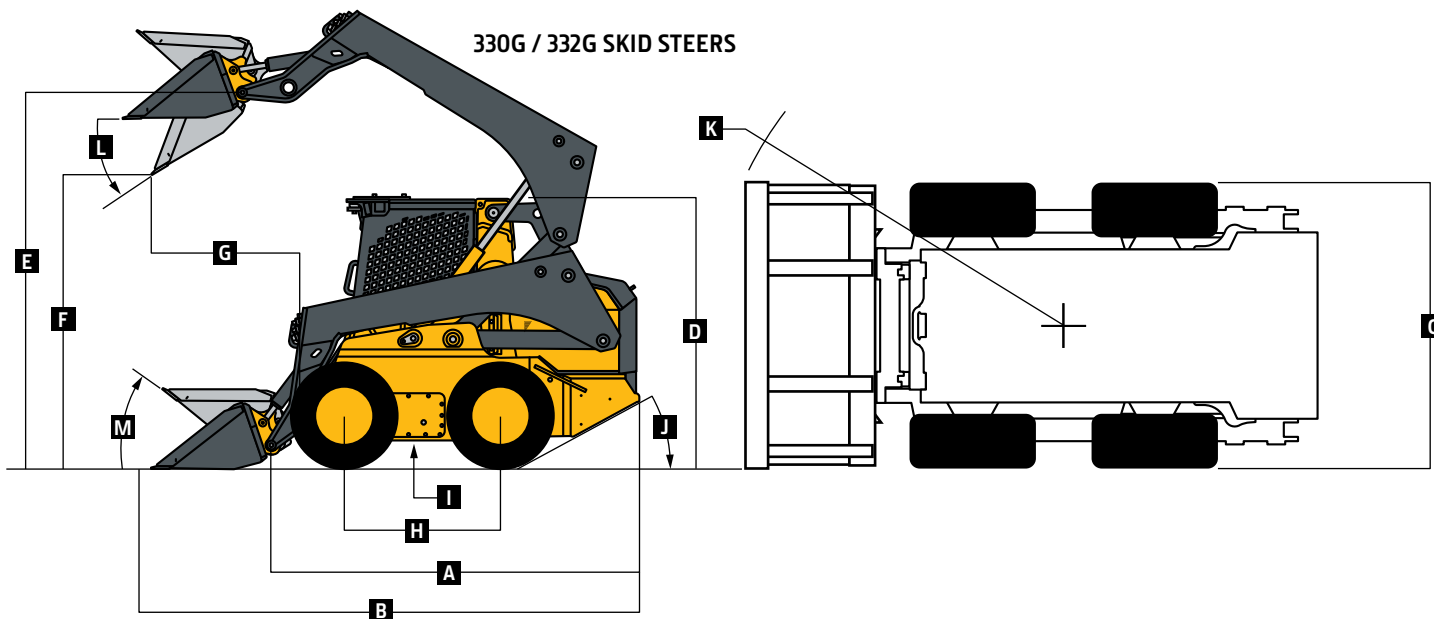
While general information, pictures, and descriptions are provided, some illustrations and text may include product options and accessories NOT AVAILABLE in all regions, and in some countries products and accessories may require modifications or additions to ensure compliance with the local regulations of those countries.

Assinado por 3 pessoas: DENISE FERREIRA DA SILVA, FRANCISCO LANG e MARCELO CALEGARI
Para verificar a validade das assinaturas, acesse <https://soledade.1doc.com.br/verificacao/AFC6-61C3-61D8-9FA6>

330G / 332G SPECIFICATIONS



Machine Dimensions	330G	332G
A Length Without Bucket	3.10 m (122.0 in.) (10 ft. 2 in.)	3.10 m (122.0 in.) (10 ft. 2 in.)
B Length		
With Foundry Bucket	3.71 m (146.0 in.) (12 ft. 2 in.)	3.71 m (146.0 in.) (12 ft. 2 in.)
With Heavy-Duty Construction Bucket	3.96 m (155.9 in.) (13 ft. 0 in.)	3.96 m (155.9 in.) (13 ft. 0 in.)
C Width Without Bucket	1.98 m (78.0 in.) (6 ft. 6 in.)	1.99 m (78.4 in.) (6 ft. 6 in.)
D Height to Top of ROPS	2.19 m (86.3 in.) (7 ft. 2 in.)	2.19 m (86.3 in.) (7 ft. 2 in.)
E Height to Hinge Pin	3.35 m (132.0 in.) (11 ft. 0 in.)	3.35 m (132.0 in.) (11 ft. 0 in.)
F Dump Height		
With Foundry Bucket	2.69 m (106.1 in.) (8 ft. 10 in.)	2.69 m (106.1 in.) (8 ft. 10 in.)
With Heavy-Duty Construction Bucket	2.50 m (98.6 in.) (8 ft. 3 in.)	2.50 m (98.6 in.) (8 ft. 3 in.)
G Dump Reach		
With Foundry Bucket	0.71 m (28.0 in.)	0.71 m (28.0 in.)
With Construction Bucket (no edge)	0.88 m (34.6 in.)	0.88 m (34.6 in.)
H Wheelbase	1.27 m (49.9 in.) (4 ft. 2 in.)	1.27 m (49.9 in.) (4 ft. 2 in.)
I Ground Clearance	0.25 m (9.7 in.)	0.25 m (9.7 in.)
J Angle of Departure	29 deg.	29 deg.
K Front Turn Radius With Foundry Bucket	2.18 m (85.7 in.) (7 ft. 2 in.)	2.18 m (85.7 in.) (7 ft. 2 in.)
L Dump Angle (full lift height)	48 deg.	48 deg.
M Bucket Rollback (ground level)	35 deg.	35 deg.



Loader Performance	330G	332G	
	<i>EPA Final Tier 4/EU Stage IV and EPA Interim Tier 4/EU Stage IIIB</i>	<i>EPA Final Tier 4/ EU Stage IV</i>	<i>EPA Interim Tier 4 / EU Stage IIIB</i>
Tipping Load	2724 kg (6,000 lb.)	3269 kg (7,200 lb.)	3269 kg (7,200 lb.)
SAE Rated Operating Capacity	1362 kg (3,000 lb.)	1634 kg (3,600 lb.)	1634 kg (3,600 lb.)
With Optional Set of Counterweights	1430 kg (3,150 lb.)	1703 kg (3,750 lb.)	1703 kg (3,750 lb.)
Boom Breakout Force			
With Foundry Bucket	3175 kg (7,000 lb.)	3865 kg (8,520 lb.)	3746 kg (8,250 lb.)
With Heavy-Duty Construction Bucket	2724 kg (6,000 lb.)	3519 kg (7,750 lb.)	3519 kg (7,750 lb.)
Bucket Breakout Force			
With Foundry Bucket	4676 kg (10,300 lb.)	6307 kg (13,904 lb.)	6243 kg (13,750 lb.)
With Heavy-Duty Construction Bucket	3450 kg (7,600 lb.)	4200 kg (9,250 lb.)	4200 kg (9,250 lb.)

While general information, pictures, and descriptions are provided, some illustrations and text may include product options and accessories NOT AVAILABLE in all regions, and in some countries products and accessories may require modifications or additions to ensure compliance with the local regulations of those countries.

Additional equipment

Key: ● Standard ▲ Optional or special

See your John Deere dealer for further information.

320G	324G	330G	332G	Engine
●	●	●	●	Meets EPA Final Tier 4/EU Stage IV emissions
▲	▲			Meets EPA Interim Tier 4/EU Stage IIIA emissions
		▲	▲	Meets EPA Interim Tier 4/EU Stage IIIB emissions
●				Yanmar 4TNV98C
▲	●			Yanmar 4TNV98CT
▲	▲			Yanmar 4TNV98T
		●	●	Yanmar 4TNV94FHT
		▲	▲	Yanmar 4TNV94CHT
●	●	●	●	Auto-idle
●	●	●	●	Automatic fan tensioner
●	●	●	●	Automatic preheat
▲	▲	▲	▲	Electronic injection system
▲	▲	▲	▲	Engine air precleaner kit
●	●			Fuel tank, 79 L (21 gal.)
		●	●	Fuel tank, 96.5 L (25.5 gal.)
●	●	●	●	John Deere COOL-GARD™ II Extended-Life Engine Coolant
●	●	●	●	John Deere Plus-50™ 10w30 initial engine oil fill ¹
●				4-cylinder 51.7 kW (69 gross hp)/ 49.4 kW (66 net hp), 3.3-L (203 cu. in.) displacement
	●			4-cylinder 55.0 kW (74 gross hp)/ 52.5 kW (70 net hp), 3.3-L (203 cu. in.) displacement
		●		4-cylinder 68.0 kW (91.2 gross hp)/ 66.0 kW (88.5 net hp), 3.1-L (186.3 cu. in.) displacement
		●		4-cylinder 74.6 kW (100 gross hp)/ 72.0 kW (96.6 net hp), 3.1-L (186.3 cu. in.) displacement
●	●	●	●	5-micron primary fuel filter and water separator
▲	▲	▲	▲	Cold-weather starting package
Cooling System				
●	●	●	●	Coolant surge tank
●	●	●	●	Variable-speed hydraulically driven fan cooling system
▲	▲	▲	▲	Reversing fan drive
Powertrain				
●	●	●	●	High-strength adjustment-free final-drive chains
●	●	●	●	Automatic spring-applied hydraulically released wet-disc park brake
●	●	●	●	Wet-disc brakes
●	●	●	●	Transmission, 2 speed
Hydraulic System				
●	●	●	●	John Deere hydraulic cylinders with cushioned boom cylinders
●	●	●	●	John Deere heat-treated, chrome-plated cylinder rods with replaceable bushings
●	●	●	●	Connect-under-pressure auxiliary couplers
●	●	●	●	Quick-check hydraulic fluid-level sight glass
●	●	●	●	1,000-hour, 5-micron hydraulic filter
▲	▲	▲	▲	High-flow hydraulics
●	●	●	●	Axial-piston hydrostatic pump

320G	324G	330G	332G	Electrical
●	●	●	●	Automatic engine/hydraulic shutdown protection system
●	●	●	●	Auxiliary hydraulics operator-presence system
●	●	●	●	Courtesy lighting
●	●	●	●	Deluxe instrumentation EMU with: Operator-selectable monitoring – Hour meter, engine rpm, battery voltage, diagnostics, EMU configuration, engine coolant temperature, hydraulic oil temperature / LED warning indicators – Glow plug, seat switch, seat belt, door open, auxiliary hydraulics, park brake engaged, 2-speed engaged, stop, low engine oil pressure, engine coolant over-temperature, battery not charging, air filter restriction, and hydraulic filter restriction
▲	▲	▲	▲	Deluxe LED lighting package with additional cab-integrated side lights (2)
●	●	●	●	Front and rear halogen work lights
●	●	●	●	Triple-interlock operator-presence control system
●	●	●	●	Backup alarm
●	●			Battery, 750 CCA
▲	▲	●	●	Battery, 925 CCA
▲	▲	▲	▲	Hazard warning lights
▲	▲	▲	▲	Strobe light, amber
●	●	●	●	Horn
Operator's Station				
●	●	●	●	Deluxe cab headliner
▲	▲	●	●	Electrohydraulic (EH) ISO-pattern joystick controls
▲	▲	▲	▲	ISO-H switchable joystick controls and EH joystick performance package*
●	●			Mechanical foot controls
		▲	▲	EH 4-way controls include EH foot control, ISO joystick control, H-pattern joystick control, and ISO and foot controls
		▲	▲	ISO controls with programmable detents and EH boom performance package;† also includes EH joystick performance package*
		▲	▲	Onboard grade indication: Grade-control option delivers onboard readout within LCD monitor that provides slope of blade (cross-slope direction) and mainfall (fore/aft direction) within ±0.5-percent accuracy
▲	▲	▲	▲	Keyless-start sealed-switch module with integrated anti-theft system and operator memory preference settings
●	●	●	●	Electronic push-button auxiliary controls
●	●	●	●	Pull-down adjustable lap bar
●	●	●	●	Quick-pivot ROPS
●	●	●	●	Rear window
●	●	●	●	Removable top window
▲	▲	▲	▲	Sliding/locking/removable glass side windows

320G	324G	330G	332G	Operator's Station (continued)
●	●	●	●	ROPS/FOPS operator structure
▲	▲	▲	▲	Glass cab enclosure
●	●	●	●	Seat belt, 51 mm (2 in.), retractable
▲	▲	▲	▲	Shoulder belt, 51 mm (2 in.) or 76 mm (3 in.)
▲	▲	▲	▲	Severe-duty cab door and wiper system
●	●	●	●	Water-shedding deluxe vinyl suspension seat
▲	▲	▲	▲	Deluxe vinyl suspension seat
▲	▲	▲	▲	Air-ride cloth, heated seat
▲	▲	▲	▲	Air-ride vinyl seat
●	●	●	●	12-volt power port / Dome light / Cargo storage / Beverage holder
▲	▲	▲	▲	Air conditioning with heater/defroster
▲	▲	▲	▲	AM/FM radio with auxiliary input and Bluetooth® for audio streaming
▲	▲	▲	▲	Floor mat with left footrest
●	●	●	●	Rearview mirror
▲	▲	▲	▲	Rearview camera
Loader				
●	●	●	●	In-cab boom lockout to secure loader before exiting seat
●	●	●	●	Patented John Deere Quik-Tatch™ (no grease required)
▲	▲	▲	▲	Power Quik-Tatch
●	●	●	●	Patented John Deere vertical-lift boom
▲	▲	▲	▲	Hydraulic self-leveling on/off and ride control
Other				
●	●	●	●	Convenient front and rear tie-downs
●	●	●	●	Environmental drains for all fluid reservoirs
		▲		12 x 16.5 8 PR SKS Extra Wall Heavy Duty
		▲		12 x 16.5 10 PR Extra Wall
●	●			12 x 16.5 12 PR SKS
		●	▲	14 x 17.5 12 PR Extra Wall
		▲	●	14 x 17.5 14 PR Hauler
▲	▲	▲	▲	Chrome exhaust stack
▲	▲	▲	▲	Engine oil/hydraulic fluid-sampling line
▲	▲	▲	▲	Forestry protection packages
▲	▲	▲	▲	Heavy-duty rear grille
▲	▲	▲	▲	Rear counterweights (available in sizes of 1, 2, or 3), 78 kg (172 lb.) (each side)
▲	▲	▲	▲	Single-point lift kit
▲	▲	▲	▲	SMV sign kit
▲	▲	▲	▲	Spare tire and wheel
▲	▲	▲	▲	Tire options: SKS Extra-Wall, Galaxy Beefy Baby III, Galaxy Hulk, and Brawler Solid-Flex
▲	▲	▲	▲	JDLink™ wireless communication system (available in specific countries; see your dealer for details)

¹500-hour engine oil-change intervals when John Deere Plus-50 oil and John Deere oil filter are used.

*EH joystick performance package features switchable accelerator/decelerator, selectable propel speeds, creep control, boom- and bucket-speed settings, and 12-volt 3- and 14-pin attachment-control harness with dash-mounted 4th-function rocker switch.

†EH boom performance package features include EH bucket self-leveling up and down, return to dig, return to carry, and boom-height kick-out.

While general information, pictures, and descriptions are provided, some illustrations and text may include product options and accessories NOT AVAILABLE in all regions, and in some countries products and accessories may require modifications or additions to ensure compliance with the local regulations of those countries.

Net engine power is with standard equipment including air cleaner, exhaust system, alternator, and cooling fan, at standard conditions per SAE J1349 and DIN 6270B, using No. 2-D fuel at 35 API gravity. Gross power is without cooling fan. Specifications and design subject to change without notice. Wherever applicable, specifications are in accordance with SAE standards. Except where otherwise noted, these specifications are based on units with standard equipment, full fuel tanks, and 79-kg (175-lb.) operator.



PÓS-VENDA DA REDE AUTORIZADA NEW HOLLAND. GARANTIA DE ALTO DESEMPENHO E PRODUTIVIDADE.

A Rede Autorizada **New Holland** oferece serviços especializados, dos profissionais rigorosamente formados pela fábrica, passando pelas peças genuínas com garantia de qualidade e procedência, até o total apoio na compra do seu equipamento e todas as facilidades de financiamento.

O serviço de Pós-venda da **New Holland** está à sua inteira disposição para o orientar e apresentar as melhores opções na contratação de serviços autorizados e na compra de peças. Com esse apoio, garanta-se o alto rendimento e o melhor desempenho da máquina, com toda a segurança e com o melhor custo-benefício.

Para ter acesso à produtividade e à alta tecnologia que só a New Holland oferece, conte com a Rede Autorizada de Pós-venda da **New Holland**.



NA SUA CONCESSIONÁRIA:

As dimensões, pesos e capacidades mostrados nesta brochura, bem como quaisquer conversões usadas, são sempre em valores aproximados e estão sujeitos a variações normais dentro das tolerâncias de fabricação. É política da New Holland melhorar continuamente os seus produtos e a empresa reserva-se o direito de modificar as especificações e os materiais ou fazer melhorias a qualquer momento, sem aviso prévio ou obrigações de qualquer espécie. As ilustrações não mostram necessariamente o produto nas condições padrão.

BRBE5145 10/2021

COMUNICAÇÕES AMÉRICA LATINA ©

Escritório comercial:
Contagem – Minas Gerais – Brasil
Av. General David Sarnoff, 2.237
Inconfidentes – CEP 32210-900
Fone: + 55 31 2104-3111



www.newholland.com.br

A Brand of CNH Industrial



L318 L320 L325 L330 MINICARREGADEIRAS DA SÉRIE 300



300
SERIES

A Brand of CNH Industrial



Sempre ao seu lado

Não importa qual seja o seu setor – construção, agropecuária ou agricultura – seu trabalho será realizado com mais eficiência com a Minicarregadeira New Holland Série 300.

A nova linha de minicarregadeiras com rodas e minicarregadeiras compactas de esteira da Série 300 da New Holland cumpre com esse compromisso.

Essas minicarregadeiras de potência bruta de 60 hp a 90 hp proporcionam versatilidade e desempenho incomparáveis.

Seja você agricultor, seja empreiteiro, seja paisagista, as novas minicarregadeiras de rodas e as minicarregadeiras compactas de esteira da Série 300 foram projetadas para apoiá-lo na sua operação.

Maior estabilidade

Esta é a minicarregadeira New Holland, que já apresentava uma distância maior entre os eixos. Combinada com um centro de gravidade baixo e uma distribuição correta de peso, essa distância deixa o deslocamento mais estável. Tudo isso para tornar seu trabalho mais produtivo e seguro.



Altura e alcance de despejo incomparáveis

O braço Super Boom®, patenteado pela New Holland, proporciona mais altura e alcance de despejo, permitindo ao operador distribuir melhor a carga em caminhões ou silos mais altos.

Mais conforto para o operador

A New Holland sabe que conforto não é apenas um item de luxo, é essencial para o seu negócio. Um operador que tem conforto laboral, rende muito mais e se cansa menos. Portanto, asseguramo-nos de incluir um conforto extra ao projetar a Série 300.

- Assento opcional forrado com tecido, suspensão a ar e climatização oferecem o máximo conforto, reduzindo o cansaço.
- Nossos *joysticks* são ergonomicamente projetados para colocar todos os comandos ao alcance da ponta dos dedos. Além disso, é possível alternar o modo de operação entre os padrões ISO* ou H.
- As saídas de ar estão localizadas estrategicamente, para uma melhor distribuição térmica no interior da cabine e rápido desembaçamento dos vidros, quando necessário.



Fácil manutenção

No que diz respeito à manutenção, a New Holland entende que o tempo de máquina parada significa perda de receita e que a manutenção diária será bem executada se os pontos de controle forem facilmente acessíveis.

- Basta abrir a porta traseira do compartimento do motor para identificar rapidamente os pontos de manutenção, como tampa de abertura e vareta do nível de óleo do motor; filtro de ar; radiador de fluido hidráulico e do motor; depósito de expansão do líquido de arrefecimento e filtros de combustível e óleo. A manutenção da bateria também é simples.
- Se você precisar de mais acesso para manutenção, a cabine articulada dá acesso total ao interior da máquina.



*ISO 5006: 3006 especifica um método de teste estático para determinar e avaliar a visibilidade do operador, dentro de um limite fechado de 1 (um) metro ao redor da máquina e um círculo de teste de visibilidade de 12 metros.

**300
SERIES**



Um legado conceitual de altura, alcance de despejo, produtividade e estabilidade

Embora as minicarregadeiras da Série 300 tenham sido totalmente reprojatadas, continuam a honrar a longa história da New Holland no mercado de minicarregadeiras, ao mesmo tempo que mantêm as características essenciais de design que as tornaram tão produtivas.

A herança da New Holland: lidar com cargas maiores e movê-las mais rapidamente.

As minicarregadeiras da Série 300 proporcionam a melhor estabilidade e visibilidade, permitindo que os operadores movam cargas maiores e trabalhem com elevado nível de confiança.

Super Boom®: a melhor altura e alcance de descarga e estabilidade, ontem, hoje e amanhã

A New Holland L35 foi a primeira minicarregadeira de movimento fácil.

Lançada em 1972, a New Holland L35 foi a primeira minicarregadeira de movimento vertical a ser equipada com o braço Super Boom®. Desde então, mais de 250.000 minicarregadeiras New Holland foram vendidas rapidamente. Atualmente, as minicarregadeiras New Holland são fabricadas em Wichita-Kansas e são distribuídas em mais de 100 países. A New Holland tem o orgulho de manter a tradição do braço Super Boom® nas minicarregadeiras da Série 300. Conforme o braço se

eleva, a carga é deslocada para frente, e não para trás na direção do operador. Resultado: maior alcance e altura que permitem que o material seja despejado em locais onde outras máquinas não conseguiriam (no meio da carroceria de um caminhão alto, por exemplo). O assento do operador nas minicarregadeiras New Holland é mais baixo, mantendo o operador totalmente seguro. Quando consideramos que a New Holland fornece a maior distância entre eixos do setor e o centro de gravidade mais baixo, isso significa que as suas minicarregadeiras são conhecidas por sua excelente estabilidade.



Veja como uma minicarregadeira pode ser muito melhor

A visibilidade é muito importante para os operadores. E a New Holland entende isso. Visibilidade total é obtida na Série 300 – a lâmina de corte, a caçamba na altura máxima e toda a área de operação lateral e traseira. Seu trabalho será feito de forma mais rápida e eficiente com essa minicarregadeira.

Visibilidade total

- A soleira da porta dianteira na Série 300 foi rebaixada, permitindo uma visibilidade ainda melhor da caçamba e da área de escavação.
- A área transparente no teto da cabine proporciona uma visão clara da caçamba em altura total.
- As grades laterais da Série 300 são mais finas, dando ampla visibilidade em áreas críticas (conforme a norma ISO 5006).



A cabine da Série 300

- A visibilidade traseira é a melhor da categoria, com uma janela ampla, capô do motor mais baixo e sem torres estruturais traseiras.



Ambiente confortável, limpo e silencioso

- Uma enorme porta de vidro se abre para facilitar a entrada e saída do operador. Quando fechada, dá visibilidade total em todas as direções, criando uma agradável sensação de espaço aberto.
- O ar-condicionado tipo HVAC (quente/frio) proporciona a temperatura ideal em qualquer condição climática.
- O forro do teto proporciona baixo nível de ruído dentro da cabine fechada, devido ao seu poder isolante.
- A vedação da cabine reduz a infiltração de poeira.
- Os faróis frontais são montados nas extremidades superiores da cabine, proporcionando ampla área iluminada e também auxiliando no posicionamento de cargas elevadas, além de facilitar a visibilidade para manobras em áreas mal iluminadas. O amplo espaço para as pernas e os pés aumenta o conforto do operador.
- Opcionalmente, está disponível uma cabine equipada com portas para demolição, que conta com a certificação ROPS (Roll Over Protection System), de acordo com os requisitos da ISO 3471.

Outros recursos de série que estão relacionados a visibilidade:

- Luz de teto.
- Janela superior.
- Alarme de marcha à ré e buzina.
- Luzes de trabalho com lâmpadas halógenas – duas dianteiras e duas traseiras – para uma vida útil mais longa e visibilidade excelente da área de trabalho.
- Preparado de fábrica para luzes de emergência.
- Luzes traseiras de direção, freio e posição.
- Luzes de advertência com alarme (temperatura do líquido de arrefecimento do motor, pressão do óleo do motor, falha do filtro de ar, falha do filtro hidráulico, temperatura do óleo hidráulico).
- Luzes indicadoras (preaquecimento do motor, freio de estacionamento, cinto de segurança não colocado).



O para-brisa frontal panorâmico proporciona excelente visibilidade, enquanto a espaçosa cabine fornece um ambiente confortável para o operador.

Conforto interno

Um operador que tem conforto laboral rende muito mais e se cansa menos.

A Série 300 da New Holland está na vanguarda e lidera o setor em termos de dimensões, opções e facilidade de operação:

- Soleira mais baixa.
- Piso nivelado.
- A cabine mais ampla da categoria.

Opções de alavanca de controle

As minicarregadeiras New Holland são equipadas com alavancas de controle ou *joysticks* de comando eletro-hidráulico, em que o modo de operação ISO ou H pode ser selecionado no painel frontal, disponível nos modelos L318 a L330.

As minicarregadeiras têm opção de 2 modos de velocidade nos modelos L318 a L330 e uma opção de troca rápida para caçamba.



O piso do degrau é nivelado para facilitar a entrada/saída e há mais espaço para as pernas e os pés.



Os interruptores estão posicionados nas alavancas de controle, permitindo fácil operação de recursos como buzina, fluxo proporcional, luzes de direção, duas velocidades, flutuação da caçamba, controles multifuncionais para acessórios e o LTS (*Load Travel Stabilizer*).

Conforto de cabine

Com a soleira mais baixa, o piso nivelado e as alavancas de controle convenientemente posicionadas, o acesso à cabine ficou ainda mais fácil.

Todas as minicarregadeiras New Holland da Série 300 vêm equipadas com cabine ROPS/FOPS e cinto de segurança retrátil (o cinto de 3 pontos é o padrão apenas em cabines fechadas). Todos os modelos têm assentos com suspensão a ar revestidos com tecido – opcional – para maior conforto.

Todos os interruptores e instrumentos de medição estão posicionados bem à frente do operador, proporcionando fácil acesso e leitura.

Mais opções para o compartimento do operador:

- Cabine fechada com calefação e ar-condicionado.
- Cabine certificada ROPS/FOPS.
- Acoplamento rápido, hidráulico.
- Aquecedor do bloco.
- Luzes de direção.
- *Self level* (Autonivelamento).
- LTS (*Load Travel Stabilizer*).
- Sistema hidráulico *High Flow – High Performance*.
- Rádio com alto-falantes.
- Janelas laterais de fácil remoção e limpeza (sem necessidade de ferramentas).



Trabalho duro e condições ruins?

As minicarregadeiras New Holland são verdadeiros tanques de guerra, preparadas para qualquer tipo de operação.

As minicarregadeiras New Holland da Série 300 foram desenvolvidas com motores confiáveis, de alto desempenho, baixo consumo de combustível e fácil manutenção, visando à redução de custos operacionais.



O sistema hidráulico *High Flow* (alta vazão) está disponível como opcional para os modelos L318, L320, L325 e L330.

Motores New Holland/FPT (L323 e L330)

Alto desempenho em qualquer situação

Esses motores caracterizam-se pelo baixo custo de operação, facilidade de manutenção e excelente desempenho nas tarefas mais exigentes.

- Os motores são turboalimentados e possuem o sistema EGR (*Exhaust Gas Recirculation*) para reduzir a emissão de poluentes e sem perda de potência.
- A injeção de combustível é do tipo direto e é alimentada por uma bomba rotativa de acionamento mecânico, que fornece a quantidade certa de combustível.
- O projeto do motor, com um virabrequim equipado com contrapesos, proporciona baixos níveis de ruído e vibração.
- Os componentes do motor, como bomba d'água e resfriador de óleo, são integrados à estrutura, evitando vazamentos.
- A precisão na fabricação do motor estabelece folgas mais precisas entre as peças, principalmente entre os anéis, aumentando o tempo de troca do óleo do motor para 500 horas, reduzindo os custos de operação e manutenção.

Motores Perkins (L318 e L320)

Limpos, compactos, silenciosos e de fácil manutenção

- O sistema de injeção fornece a quantidade certa de combustível para que a câmara de combustão o queime de forma eficiente, produzindo mais potência e torque com a quantidade ideal de combustível.
- Motores com baixa emissão de poluentes e baixo consumo de energia são menos agressivos ao meio ambiente.
- Motor de bloco rígido, com cilindros de pequeno diâmetro, reduz a vibração e o ruído, da marcha lenta à velocidade máxima, aumentando o conforto do operador.
- O motor compacto e bem balanceado é resistente e durável. O projeto desses motores permite o intercâmbio de peças entre os diversos modelos.
- Todos os componentes que precisam de manutenção diária estão localizados em apenas um lado do motor, agilizando essa tarefa.
- Intervalos de manutenção de 500 horas reduzem os custos operacionais, bem como o tempo gasto no processo.

* IHI SHIBAURA MACHINERY CORPORATION

Alto desempenho em qualquer condição climática

- Velas aquecedoras – padrão.
- Bateria padrão sem necessidade de manutenção e de fácil acesso produz até 925 CCA para todos os modelos.
- Motor de partida confiável para partidas rápidas.
- Conjunto de arrefecedor de óleo/radiador superior e inferior de serviço pesado para alta capacidade de resfriamento nas condições mais extremas. A montagem firme reduz a vibração, e o basculamento facilita a limpeza.

Sistema hidráulico de resposta rápida

- Ciclos de trabalho rápidos.
- As bombas hidráulicas em linha produzem menos ruído e operam suave e silenciosamente.
- Sistema hidráulico *High Flow* (opcional nos modelos de L318 a L330) oferece melhor desempenho em acessórios que precisam de alta vazão.
- O sistema hidráulico *High Performance* é opcional no modelo L330.
- O freio de estacionamento SAHR (acionado por mola e liberado hidraulicamente) pode ser liberado ou acionado por meio de um botão. É ativado automaticamente quando a máquina é desligada.

Desempenho extra

- A transmissão de duas velocidades pode chegar até 20 km/h, economizando tempo de viagem no local de trabalho. Opcional nos modelos L318, L320, L325 e L330.





O operador poderá engatar e desengatar a trava do braço de dentro da cabine para aumentar a segurança ao dar partida na máquina com o braço elevado.



Para uma manutenção mais rápida e fácil, a bateria está localizada em uma das laterais da máquina, junto ao dreno e ao filtro de óleo do motor.



Fácil acesso para manutenção

A New Holland percebeu: se o acesso para manutenção for difícil, os procedimentos, por muitas vezes, não serão realizados.

Para que o serviço seja mais rápido e prático, a New Holland agrupou os focos de manutenção diária. Portanto, os principais componentes da máquina são bem acessíveis, bastando bascular para frente a cabine.

Manutenção facilitada

- Amplo acesso para verificações diárias, tais como nível de óleo do motor, suprimento de combustível, óleo hidráulico, líquido arrefecedor e radiador, sem necessidade de ferramentas para acesso.
- O radiador pode ser limpo por ambos os lados.

Intervalos de manutenção

- A cada 500 horas, trocar o óleo e o filtro do motor.
- A cada 500 horas, substituir os filtros de combustível primários e os filtros de óleo hidráulico.
- A cada 1.000 horas, drenar e lavar o radiador. Passe mais tempo produzindo e menos tempo com verificações diárias.

Feito para durar

- A New Holland combinou elementos do projeto anterior do braço Super Boom® das minicarregadeiras com a tecnologia comprovada das suas pás-carregadeiras para desenvolver um projeto robusto e confiável para a Série 300.

Recursos do operador

- Suporte de travamento de braço exclusivo que, quando acoplado, sustenta-o na posição elevada (modelos com elevação vertical).
- Sem sair da cabine, os operadores podem engatar e desengatar a trava de segurança do braço (modelos com elevação vertical).

Acesso sem igual

Em caso de necessidade, a cabine pode ser totalmente basculada para frente, desapertando apenas dois parafusos, permitindo amplo acesso aos componentes. Para bascular a cabine, o braço deve estar totalmente elevado.



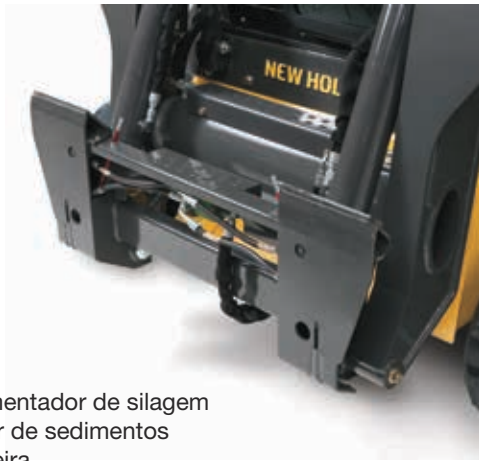
Os equipamentos New Holland têm garantia.

A porta traseira articulada fornece amplo acesso para verificar rapidamente o óleo do motor, óleo hidráulico, líquido arrefecedor e para abastecimento de combustível.



Maestria em múltiplas tarefas

As minicarregadeiras da New Holland fazem muito mais do que apenas levantar e carregar. Confira a variedade de acessórios* e comprove como a versatilidade dessas máquinas pode torná-las ainda mais produtivas.



- Caçamba 4x1
- Vassoura angular sem recolhedor
- Perfurador de solo
- Rastelo hidráulico
- Retroescavadeiras
- Manipulador para rolos de forragem
- Garra para rolos de forragem
- Garra
- Triturador
- Fresadora a frio
- Caçamba para concreto
- Garra para concreto
- Pá
- Misturador
- Vassouras
- Garra para troncos
- Garfos para esterco
- Raspador de esterco
- Garfos para paletes
- Vassoura com recolhedor
- Instalador de postes
- Extrator de postes
- Caçamba de descarga lateral
- Preparador de solo
- Caçamba para rochas
- Garra para raiz
- Serra circular
- Garra para sucata
- Desfragmentador de silagem
- Raspador de sedimentos
- Escavadeira
- Esteiras de aço
- Triturador de troncos
- Cultivadora
- Escavadeira para árvores
- Transplantador de árvores
- Valetadeira
- Rolo compactador

*OS ACESSÓRIOS NÃO SÃO FORNECIDOS DE FÁBRICA, PORTANTO, DEVEM SER CONSULTADOS DIRETAMENTE OS REVENDADORES OU O DEPARTAMENTO DE PEÇAS.



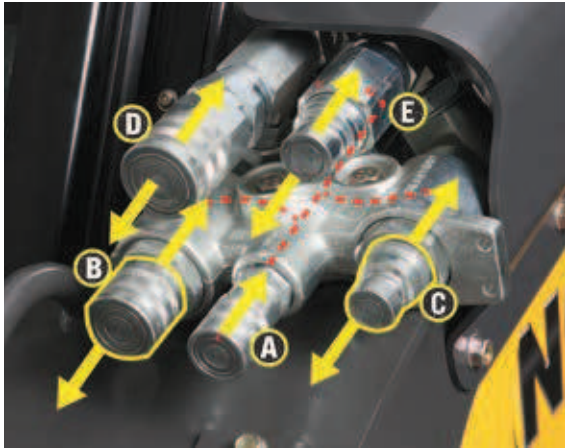
Acessórios de troca fácil

Não importa o serviço – escavar, erguer, quebrar pedras, abrir valas, nivelar, varrer e perfurar – existe um acessório da New Holland que o resolve.

Alívio de pressão auxiliar

Um coletor hidráulico de conexão sob pressão (CUP) é um equipamento padronizado para todos os modelos e permite a conexão de todos os acessórios hidráulicos. Ao engatar o encaixe, a pressão é liberada para as linhas da máquina e dos acessórios. Chega de conjuntos de chave inglesa para mexer nas tubulações.

- A. Dreno para linhas auxiliares de baixa e alta vazão (retorno de óleo para o reservatório)
- B. Conector com engate rápido para linha auxiliar de baixa vazão (engate Ø5/8")
- C. Conector com engate rápido para linha auxiliar de baixa vazão (engate Ø3/8")
- D. Conector com engate rápido para linha auxiliar de alta vazão (engate Ø5/8")
- E. Conector com engate rápido para linha auxiliar de alta vazão (engate Ø3/8")



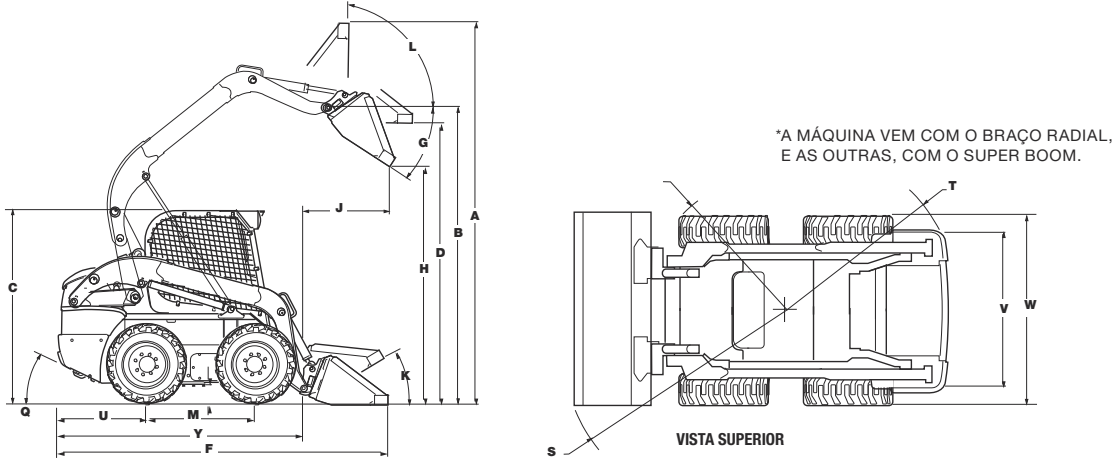
Auxiliares opcionais de alta vazão

Opção de engate hidráulico rápido

O engate hidráulico rápido opcional pode aumentar a produtividade no trabalho, permitindo que os operadores troquem os acessórios com rapidez e segurança.



Especificações da minicarregadeira



DIMENSÕES	L318	L320	L325	L330
Altura operacional total				
A. Perfil baixo para fundição/escavação, mm (pol.)	3820 (150.4)	3845 (151.4)	4056 (159.7)	4096 (161.3)
A. Uso geral/materiais leves, mm (pol.)	3927 (154.6)	3952 (155.6)	4159 (163.7)	4204 (165.5)
A. Uso geral/materiais leves – perfil longo, mm (pol.)	4055 (159.6)	4080 (160.6)	4287 (168.8)	4326 (170.3)
Altura até				
B. O pino da caçamba mm (pol.)	3048 (120)	3073 (121)	3290 (129.5)	3330 (131.1)
C. A parte superior da cabine mm (pol.)	1974 (77.7)	3073 (121)	2004 (78.9)	2044 (80.5)
D. O ponto máximo da caçamba nivelada, mm (pol.)	2877 (113.3)	2902 (114.3)	3115 (122.6)	3156 (124.2)
Comprimento total				
E. Sem acessório, mm (pol.)	2685 (105.7)	2685 (105.7)	2987 (117.6)	2978 (117.3)
F. Com a caçamba para fundição e escavação no chão, mm (pol.)	3352 (131.9)	2685 (105.7)	3626 (142.8)	3617 (142.4)
F. Com caçamba de uso geral e perfil longo, mm (pol.)	3546 (136.1)	2685 (105.7)	3730 (146.8)	3725 (146.7)
F. Com caçamba de uso geral e perfil longo, mm (pol.)	3585 (141.1)	3569 (140.5)	3858 (151.9)	3849 (151.5)
Descarga				
G. Ângulo de descarga, graus	51.9	51.9	54.7	54.7
H. Altura de descarga				
Caçamba de fundição/escavação, lâmina curta, mm (pol.)	2380 (93.7) @ 45°	2405 (94.7) @ 45°	2618 (103.1) @ 45°	2658 (104.7) @ 45°
Caçamba de uso geral e perfil baixo, mm (pol.)	2305 (90.7) @ 45°	2330 (91.7) @ 45°	2544 (100.2) @ 45°	2580 (101.6) @ 45°
J. Alcance de despejo (altura máx.), mm (pol.)	2305 (90.7) @ 45°	758 (29.8) @ 45°	810 (31.9) @ 45°	765 (30.1) @ 45°
Retração máxima da caçamba				
K. Caçamba no chão, graus	35	34.4	33.6	84.8
L. Caçamba na altura máxima, graus	87.6	87.6	84.8	84.8
Distância entre eixos e distância a partir do chão				
M. Distância entre eixos, mm (pol.)	1128 (44.4)	1128 (44.4)	1322 (52)	1322 (52)
P. Distância a partir do chão, mm (pol.)	178 (7)	203 (8)	204 (8)	244 (9.6)
Q. Ângulo de saída, graus	23	25	23.5	26.5
Raio de giro				
Sem caçamba, mm (pol.)	1347 (53.0)	1340 (52.6)	1376 (54.2)	1432 (56.4)
S. Com a caçamba para fundição de 60" na posição de carregamento, mm (pol.)	2037 (80.2)	2062 (81.2)	2135 (84.0)	2160 (85.0)
S. Com a caçamba de perfil baixo de 60" no chão, mm (pol.)	2133 (84.0)	2156 (84.9)	2229 (87.7)	2257 (88.8)
S. Uso geral de perfil longo de 60" no chão, mm (pol.)	2251 (88.6)	2273 (89.5)	2346 (92.4)	2369 (93.2)
T. Traseiro, mm (pol.)	1606 (63.2)	1599 (63.0)	1789 (70.4)	1789 (70.4)
U. Eixo traseiro até o para-choque, mm (pol.)	924 (36.4)	924 (36.4)	1036 (40.8)	1036 (40.8)
V. Bitola, mm (pol.)	1371 (53.9)	1448 (56.9)	1448 (57)	1529 (60.2)
W. Largura total, mm (pol.)	1642 (64.6)	1755 (69.1)	1773 (69.8)	1875 (73.4)

Especificações da minicarregadeira

MOTOR	L318	L320	L325	L330
Fabricante/Modelo	Perkins N844LT-D-60SL-ROW	Perkins N844LT-D-60SL-ROW	FPT / F5C E5454 B*A005	FPT / F5C E5454 C*A003
Tipo	Diesel 4 times, I.D.I. - Categoria Tier III	Diesel 4 times, I.D.I. - Categoria Tier III	Diesel 4 times, I.D.I. - Categoria Tier III	Diesel 4 times, I.D.I. - Categoria Tier III
Cilindros	4	4	4	4
Diâmetro/curso, mm (pol.)	84 x 100 (3.31 x 3.94)	84 x 100 (3.31 x 3.94)	99 x 104 (3.9 x 4.1)	99 x 104 (3.9 x 4.1)
Cilindrada, cm³ (pol.³)	2.216 (135.2)	2.216 (135.2)	3.2 (195)	3.2 (195)
Injeção de combustível	Indireta	Indireta	Direta	Direta
Filtro de combustível	Filtro na linha com separador de água	Filtro na linha com separador de água	Filtro na linha com separador de água	Filtro na linha com separador de água
Entrada de ar	Turboalimentado c/ EGR interna	Turboalimentado c/ EGR interna	Turboalimentado c/ EGR externa	Turboalimentado c/ EGR externa
Arrefecimento	Líquido	Líquido	Líquido	Líquido
Velocidade do motor				
Alta – sem carga, rpm	3140 ± 40	3140 ± 40	2675 ± 75	2675 ± 75
Nominal – carga total, rpm	2900	2900	2500	2500
Baixa, rpm	1200 ± 30	1200 ± 30	1075 ± 75	1075 ± 75vv
Potência				
Bruta cv (kW) – (SAE J1995)	60 (44.7) @ 2900 rpm	60 (44.7) @ 2900 rpm	82 (61) @ 2500 rpm	90 (67) @ 2500
Líquida cv (kW) – (SAE J1349)	57 (42.4) @ 2900 rpm	57 (42.4) @ 2800 rpm	76 (57) @ 2500 rpm	84 (63) @ 2500
Líquida cv (kW) – (SAE J1349)	171 (126) @ 1.800	171 (126) @ 1.800	225 (305) @ 1400	251 (340) @ 1400
TREM DE FORÇA	L318	L320	L325	L330
Bomba de acionamento mecânico				
Razão bomba/motor	01:01	01:01	01:01	01:01
Cilindrada, cm³ (pol.³)	35 (2.14)	35 (2.14)	46 (2.81)	46 (2.81)
Vazão, L/min (gal/min)	98 (25.9)	98 (25.9)	111 (29.4)	111 (29.4)
Pressão de carga, psi (bar)	360 (24.5)	360 (24.5)	360 (24.5)	360 (24.5)
Pressão de alívio do sistema, psi (bar)	5000 (345)	5000 (345)	5220 (360)	5220 (360)
Controle	Mecânico direto	Mecânico direto	Mecânico direto	Mecânico direto
Motores de tração				
Cilindrada, cm³ (pol.³)	325 (19.8)	325 (19.8)	470 (28.7)	470 (28.7)
Cilindrada de alta velocidade (opcional), cm³ (pol.³)	35 (2.14)	35 (2.14)	46 (2.81)	46 (2.81)
Velocidade na rotação nominal do motor	313	313	241	241
Velocidade alta (opcional), rpm	443	443	355	355
Torque na vazão máxima e pressão de alívio, Nm (lbf.pé)	1783 (1315)	1783 (1315)	2694 (1987)	2694 (1987)v
Velocidade de deslocamento				
Velocidade, km/h (mph)	12.7 (7.9)	12.7 (7.9)	11.3 (7.0)	11.3 (7.0)
Velocidade alta (opcional), km/h (mph)	18 (11.2)	18 (11.2)	16.9 (10.5)	16.9 (10.5)
Transmissão final	Acionamento por corrente, com redução simples	Acionamento por corrente, com redução simples	Acionamento por corrente, com redução simples	Acionamento por corrente, com redução simples
Corrente de acionamento				
Tamanho	ASA #80	ASA #80	ASA #100	ASA #100v
Eixos				
Diâmetro, mm (pol.)	50.8 (2)	50.8 (2)	62 (2.44)	62 (2.44)
Comprimento, mm (pol.)	384 (15.1)	384 (15.1)	396 (15.6)	396 (15.6)
Freio de estacionamento				
Tipo	A disco, com acionamento por mola e liberação hidráulica	A disco, com acionamento por mola e liberação hidráulica	A disco, com acionamento por mola e liberação hidráulica	A disco, com acionamento por mola e liberação hidráulica
Engate	Pressionar o botão ativar/desativar freio no painel de instrumentos, desconectar o cinto abdominal, levantar do assento e desligar o motor	Pressionar o botão ativar/desativar freio no painel de instrumentos, desconectar o cinto abdominal, levantar do assento e desligar o motor	Pressionar o botão ativar/desativar freio no painel de instrumentos, desconectar o cinto abdominal, levantar do assento e desligar o motor	Pressionar o botão ativar/desativar freio no painel de instrumentos, desconectar o cinto abdominal, levantar do assento e desligar o motor



Especificações da minicarregadeira

SISTEMA HIDRÁULICO	L318	L320	L325	L330
Bombas				
Tipo	Engrenada	Engrenada	Engrenada	Engrenada
Cilindrada padrão, cm³ (pol.³)	24.9 (1.52)	24.9 (1.52)	34.1 (2.08)	34.1 (2.08)
Cilindrada de vazão elevada, cm³ (pol.³)	N/A	N/A	N/A	N/A
Vazão da bomba, L/min, gal/min	72 (19.1)	72 (19.1)	85 (22.5)	85 (22.5)
Vazão da bomba de alto fluxo, L/min, gal/min	109	109	131	131
Válvula de controle da carregadeira				
Tipo	3 bobinas/centro aberto/em série	3 bobinas/centro aberto/em série	3 bobinas/centro aberto/em série	3 bobinas/centro aberto/em série
Pressão de alívio, psi (bar)	3.046 (210)	3.046 (210)	3.046 (210)	3.046 (210)
Pressão de alívio				
Elevação do braço, psi (bar)	3.263 (225)	3.263 (225)	3.263 (225)	3.263 (225)
Descarga da caçamba, psi (bar)	3.770 (260)	3.770 (260)	3.770 (260)	3.770 (260)
Retração da caçamba, psi (bar)	1.160 (80)	1.160 (80)	1.160 (80)	1.160 (80)
CILINDROS	L318	L320	L325	L330
Cilindro de elevação				
Diâmetro interno, mm (pol.)	57.2 (2.25)	63.5 (2.5)	63.5 (2.5)	69.9 (2.75)
Diâmetro da haste, mm (pol.)	34.9 (1.38)	44.5 (1.75)	44.5 (1.75)	44.5 (1.75)
Curso, mm (pol.)	681 (26.81)	681 (26.81)	851.9 (33.5)	847.9 (33.4)
Comprimento fechado, mm (pol.)	982 (38.66)	982 (38.66)	1192 (46.9)	1196 (47.1)
Cilindros da caçamba				
Diâmetro interno, mm (pol.)	63.5 (2.5)	69.9 (2.75)	76.2 (3)	76.2 (3)
Diâmetro da haste, mm (pol.)	34.9 (1.38)	34.9 (1.38)	38.1 (1.5)	38.1 (1.5)
Curso, mm (pol.³)	410 (16.14)	410 (16.14)	410 (16.14)	410 (16.14)
Comprimento fechado, mm (pol.)	610 (24.02)	610 (24.02)	610 (24)	610 (24)
SISTEMA ELÉTRICO	L318	L320	L325	L330
Alternador (Blindado opcional)	120 A	120 A	120 A	120 A
Motor de partida (kW)	12V, 2,2 kW	12V, 2,2 kW	12 V, 3,2 kW	12 V, 3,2 kW
Bateria	12 V, 925 CCA	12 V, 925 CCA	12 V, 925 CCA	12 V, 925 CCA
PESOS	L318	L320	L325	L330
Peso de operação, kg (lbs)	2832 (6230)	2930 (6470)	3580 (7900)	3765 (8300)
Peso de transporte, kg (lbs)	2695 (5930)	2795 (6170)	3430 (7565)	3610 (7965)
CAPACIDADES DE SERVIÇO	L318	L320	L325	L330
Tanque de combustível, L (gal)	75.7 (20)	75.7 (20)	96.5 (25.5)	96.5 (25.5)
Óleo do motor (com filtro), L (gal)	7.1 (1.9)	7.1 (1.9)	9 (2.4)	9 (2.4)
Sistema hidráulico				
Depósito, L (gal)	38.1 (10)	38.1 (10)	45.4 (12)	45.4 (12)
Caixa das correntes (cada lado), L (gal)	7.4 (1.95)	7.4 (1.95)	22.2 (5.9)	22.2 (5.9)
CAPACIDADES DE DESEMPENHO	L318	L320	L325	L330
Carga de operação				
50% da carga de tombamento, kg (lbs)	818 (1800)	905 (2000)	1135 (2500)	1360 (3000)
Carga de tombamento, kg (lbs)	1633 (3600)	1814 (4000)	2268 (5000)	2722 (6000)
Força de desagregação				
Cilindro de elevação, kN (lbf)	11.7 (2620)	15.3 (3450)	22.6 (5080)	28.2 (6350)
Cilindro da caçamba, kN (lbf)	24.7 (5550)	32.5 (7300)	38.3 (8620)	38.3 (8620)
Tempos de ciclo				
Levantar, em segundos	2.8	3.5	3.9	4.6
Baixar, em segundos	2.3	2.3	2.5	2.7
Tombar, em segundos	2.1	2.6	2.7	2.7
Recuar, em segundos	1.5	2.0	2.0	2.0

Para todos os dados de dimensão e desempenho, a menos que as máquinas tenham especificações diferentes das listadas a seguir:

L318 – Provida de operador de 80 kg, caçambas de perfil baixo estendido de 72" e pneus de 10 x 16.5
L320 – Provida de operador de 80 kg, caçambas de perfil baixo estendido de 72" e pneus de 12 x 16.5

L325 – Provida de operador de 80 kg, caçambas de perfil baixo estendido de 78" e pneus de 12 x 16.5
L330 – Provida de operador de 80 kg, caçambas de perfil baixo estendido de 78" e pneus de 12 x 16.5

Opções de pneus para as minicarregadeiras da Série 300

OPÇÕES DE FÁBRICA DE PNEUS				
DESCRIÇÃO	L318	L320	L325	L330
10X16.5 HVY DUTY 59OTW				
10X16.5 HVY DUTY 64OTW	D	D		
12X16.5 HVY DUTY 70OTW	X	X	D	D
14X17.5 PREMIUM 76OTW			X	X
OPÇÕES DE PNEUS LIBERADOS PARA REPOSIÇÃO				
10X16.5 HVY DUTY 64OTW	D	D		
10X16.5 PREMIUM 64OTW	X	X		
10X16.5 SVER DUTY 64OTW	X	X		
10X16.5 NON-TIRE 64OTW	X	X		
10X16.5 TWEEL 64OTW	X	X		
12X16.5 HVY DUTY 70OTW	X	X	D	D
12X16.5 PREMIUM 70OTW	X	X	X	X
12X16.5 PREM-LIN 70OTW	X	X	X	X
12X16.5 SVER DUTY 70OTW		X	X	X
12X16.5 TWEEL 70OTW			X	X



Assinado por 3 pessoas: DENISE FERREIRA DA SILVA, FRANCISCO LANG e MARCELO CALEGARI
Para verificar a validade das assinaturas, acesse <https://soledade.1doc.com.br/verificacao/AFC-61C3-61D8-9FA6> e informe o código AFC-61C3-61D8-9FA6



Opções de caçamba para as minicarregadeiras da Série 300

FACTORY BUCKET OPTIONS					
BUCKET	DESCRIPTION	L318	L320	L325	L330
Dirt & foundry bucket					
BUCKET 72IN DF	72" Dirt & Foundry Bucket (1829 mm), 16.7 cu. ft. Heaped Capacity	X	X	X	X
Low profile Extended Bucket					
BUCKET 60IN LPE	60" Low Profile Extended (1524 mm), 14.3 cu. ft. Heaped Capacity				
BUCKET 66IN LPE	66" Low Profile Extended (1676 mm), 15.5 cu. ft. Heaped Capacity	X	X		
BUCKET 72IN LPE	72" Low Profile Extended (1829 mm), 17.1 cu. ft. Heaped Capacity	X	X	X	X
BUCKET 78IN LPE	78" Low Profile Extended (1981 mm), 18.6 cu. ft. Heaped Capacity	X	X	X	X
BUCKET 72IN DF	84" Low Profile Extended (2134 mm), 20.2 cu. ft. Heaped Capacity	X	X	X	X
Heavy Duty Dirt Bucket					
BUCKET 72IN HD	72" Heavy Duty Dirt Bucket (1829 mm), 14.6 cu. ft. Heaped Capacity	X	X	X	X



Caçamba HD para fundição e terra



Caçamba para fundição e terra



Caçamba de perfil baixo estendido



Soluções inteligentes com tecnologia de ponta da New Holland.

A New Holland apresenta o Fleetsystem, um sistema inteligente que controla, com precisão, todos os movimentos da máquina, desde o seu comportamento até a sua localização exata. O Fleetsystem engloba telemetria, geolocalização e corte/aterro no campo onde será executado o serviço e também controla as necessidades de manutenção e até cuida da segurança da sua máquina. Tudo isso de maneira simples e agradável.

Esse sistema integra a máquina com o projeto da obra, a gestão da frota, o controle total das despesas, o desempenho operacional, tudo com tecnologia de ponta, operacionalizado pela FleetForce e FleetGrade.



Maximize a produtividade da sua frota com planejamento eficaz e aumente a sua rentabilidade.

O FleetForce da New Holland é um sistema de telemetria que coleta informações sobre o desempenho e a localização da máquina, oferecendo-as num formato fácil de usar. Com o suporte do especialista em FleetForce da sua concessionária, você terá mais eficiência, custos operacionais mais baixos e maior rentabilidade.

O hardware FleetForce e a assinatura avançada disponíveis nos produtos da New Holland estão perfeitamente integrados na máquina através do sistema de dados CAN-bus, que permite:

- **Maximizar a produtividade da sua frota**
O FleetForce proporciona melhor rendimento e informações cruciais sobre sua máquina. Através dele, são identificadas as máquinas que não estão sendo utilizadas ou que estão sendo utilizadas em demasia, compara-se o desempenho ou a tendência de cada uma no consumo de combustível ao longo dos dias e avaliam-se as notificações da máquina para otimizar o uso de seus equipamentos. Além disso, pode-se configurar o sistema para receber sinais de aviso de manutenção programada em seu e-mail.
- **Planejar com efetividade**
O FleetForce permite que se monitore sua frota, identificando tendências no desempenho da máquina, eficiência do operador e até mesmo a necessidade de treinamento.
- **Maior rentabilidade**
Sua concessionária pode ajudá-lo a aumentar a produtividade da sua frota, analisando informações sobre a máquina, como dados sobre tempo de inatividade ou necessidades de manutenção, maximizando, assim, a eficiência do serviço.

CARACTERÍSTICAS DO PLANO	BÁSICO
GESTÃO DE FROTA	
Localizar e executar o "ping" (teste) das máquinas para a gestão do projeto.	✓
Relatório de horas da máquina.	✓
MANUTENÇÃO PLANEJADA	
Planejar e preparar os intervalos de manutenção.	✓
SEGURANÇA	
Cerca geográfica eletrônica (GeoFence): notificações sobre movimentos não programados em tempo real.	✓
Toque de recolher (Curfew).	✓
ANÁLISE E RELATÓRIO DE UTILIZAÇÃO	
Relatórios de tempo morto, funcionamento do motor, tempo de viagem e uso da máquina.	✓
ANÁLISE DE DESEMPENHO	
Carregue os dados do motor para comparar máquinas e operações e identificar tendências operacionais.	-
INFORMAÇÕES E RELATÓRIOS SOBRE COMBUSTÍVEL	
Dados de consumo para monitorar o uso de uma máquina ou de toda a frota.	-
PARÂMETROS DE FUNCIONAMENTO MECÂNICO	
Monitorar as características operacionais da máquina: temperatura, pressão, alertas de parâmetro fora da faixa e parâmetros CAN-bus para solução de problemas e diagnóstico.	-





VERIFICAÇÃO DAS ASSINATURAS



Código para verificação: AFCC-61C3-61D8-9FA6

Este documento foi assinado digitalmente pelos seguintes signatários nas datas indicadas:

- ✓ DENISE FERREIRA DA SILVA (CPF 021.XXX.XXX-73) em 03/12/2025 13:35:51 GMT-03:00
Papel: Parte
Emitido por: Sub-Autoridade Certificadora 1Doc (Assinatura 1Doc)
- ✓ FRANCISCO LANG (CPF 007.XXX.XXX-31) em 03/12/2025 13:43:59 GMT-03:00
Papel: Parte
Emitido por: Sub-Autoridade Certificadora 1Doc (Assinatura 1Doc)
- ✓ MARCELO CALEGARI (CPF 787.XXX.XXX-20) em 03/12/2025 13:48:09 GMT-03:00
Papel: Parte
Emitido por: Sub-Autoridade Certificadora 1Doc (Assinatura 1Doc)

Para verificar a validade das assinaturas, acesse a Central de Verificação por meio do link:

<https://soledade.1doc.com.br/verificacao/AFCC-61C3-61D8-9FA6>