



CASE
CONSTRUCTION

RETROESCAVADEIRA

580N SERIES 2 HD

580N SERIES 2



Assinado por 3 pessoas: DENISE FERREIRA DA SILVA, FRANCISCO LANG e MARCELO CALEGARI
Para verificar a validade das assinaturas, acesse <https://soleidade.1doc.com.br/verificacao/7665-9698-1EFB-1D05> e informe o código 7665-9698-1EFB-1D05





DESEMPENHO COMPROVADO

As novas retroescavadeiras **580N Series 2 HD** e **580N Series 2** continuam a entregar o desempenho já comprovado, agora com um motor mais potente, uma bomba hidráulica com maior fluxo e novos opcionais e itens de série.

PRODUTIVIDADE INCOMPARÁVEL

O conjunto motor e sistema hidráulico entrega uma maior produtividade nas operações com a carregadeira ou com a escavadeira, reduzindo o tempo de ciclo entre as operações com a eficiência já conhecida.

CINEMATISMO DA CARREGADEIRA

É realizado com dois cilindros paralelos invertidos. Com isso, as hastes dos cilindros ficam recolhidas quando a máquina está posicionada para escavação (exclusividade CASE), proporcionando maior vida útil e menor risco de empenamento e vazamento nos cilindros. E ainda garantem melhor distribuição de forças e melhor visibilidade. No movimento de fechamento da caçamba, os cilindros estão em expansão, oferecendo mais força onde é mais necessário.

MANUTENÇÃO FÁCIL

A **CASE** é famosa pela facilidade de manutenção diária em campo. Radiadores que se abrem para facilitar o acesso. Os eixos, com **freios a disco banhados em óleo** fixados externamente, podem receber manutenção sem desmontagem completa. Somados a isso, temos um **capô articulado, pinos reforçados, filtros rosqueáveis e indicadores de nível** agrupados, proporcionando economia de tempo na manutenção periódica.

CONFORTO E VISIBILIDADE SUPERIORES

Durante o dia e à noite, as cabines da **580N Series 2 HD** e **580N Series 2** mantêm os operadores mais produtivos. Janelas do assoalho ao teto proporcionam visibilidade superior. A janela traseira, agora com novos trilhos para facilitar abertura e fechamento dos vidros, permite a comunicação externa e ventilação natural. As janelas da cabine agora têm travas mais robustas e mais ergonômicas que facilitam a abertura e fechamento e proporcionam maior resistência à vibração durante as operações.

MELHORIAS NO SISTEMA HIDRÁULICO



A **580N Series 2 HD** e a **580N Series 2** são equipadas com uma nova bomba hidráulica, entregando maior velocidade nas operações e nas respostas dos comandos. A bomba hidráulica tem alta confiabilidade e potência de sobra para as operações mais severas e frequentes. As mangueiras e tubulações conduzidas por dentro da estrutura da lança proporcionam maior proteção.

ILUMINAÇÃO LATERAL MELHORA A SEGURANÇA E A PRODUTIVIDADE

O novo pacote opcional de iluminação com faróis LED de alta intensidade possibilita maior visibilidade com uma área de cobertura maior, maior vida útil das lâmpadas e um menor consumo de energia. As luzes laterais de fácil ajuste oferecem 45 graus de rotação para proporcionar iluminação extra onde é mais necessário.



SISTEMA DE AMORTECIMENTO DO GIRO DA LANÇA — PRO CONTROL

O sistema de amortecimento do giro da lança Pro Control, exclusividade da 580N Series 2 HD, torna a operação da escavadeira mais produtiva, eliminando oscilações do giro e aumentando a vida útil de pinos e buchas.



ASSENTOS COM SUSPENSÃO

A 580N Series 2 HD conta com o assento com suspensão pneumática de série, já a 580N Series 2 vem com o assento com suspensão mecânica.



NOVOS ESTABILIZADORES E SAPATAS

Os novos braços estabilizadores têm um desenho que elimina o acúmulo de material. E as novas sapatas têm mais nervuras, aumentando a aderência no solo.



ADMISSÃO DE AR MAIS SEGURA

A entrada de ar do motor em cima do capô promove mais segurança em operações de áreas alagadas, assegurando que o motor não vai aspirar sujeira em operações em banhado, por exemplo.



CHAVE GERAL

Todas as retroescavadeiras **580N Series 2 HD** e **580N Series 2** vêm com a chave geral, proporcionando maior segurança quando a máquina está parada e reduzindo o consumo da bateria se a máquina fica longos períodos parada, mantendo a integridade da bateria e de todo o sistema elétrico.



EIXO DIANTEIRO HEAVY DUTY

Eixo dianteiro 4x4 HD agrega **robustez** e é montado com pneus 12,5/80x18, que contribuem para **maior altura livre do solo e maior altura de descarga**. O Eixo 4x4 HD é item padrão na 580N Series 2 HD e na 580N Series 2. A retroescavadeira 580N Series 2 tem como opcional o eixo 4x4 Standard montado com pneus 12x16,5.



MANUTENÇÃO EM CAMPO

A retroescavadeira **580N Series 2** oferece a manutenção em campo de marca registrada da CASE, incluindo pontos de manutenção agrupados e indicadores de nível com visores para fácil monitoramento diário.



CALÇOS NO EIXO TRASEIRO

O eixo traseiro da **580N Series 2 HD** mais largo proporciona maior estabilidade da máquina com a caçamba dianteira carregada e durante o deslocamento, principalmente em terrenos mais irregulares. E vem com calços adicionados na montagem do eixo no chassi, nivelando a máquina no plano horizontal e tornando o deslocamento mais confortável e a operação mais segura.



REVESTIMENTO NOS CHICOTES ELÉTRICOS

Os novos revestimentos dos chicotes elétricos da **580N Series 2 HD** e da **580N Series 2** tornam o sistema elétrico mais seguro, evitando cortes devido a torções e atritos, mantendo todos os sistemas elétricos da máquina íntegros.



ILUMINAÇÃO EXTERNA COM TECNOLOGIA LED

As novas retroescavadeiras **580N Series 2** dispõem de iluminação externa, incluindo iluminação lateral ajustável que, combinada com a iluminação dianteira e traseira, proporciona uma **iluminação de 360 graus** do local de trabalho, melhorando consideravelmente a segurança e a produtividade noturna. Os faróis são opcionais de série nas cabines, e agora com a opção de faróis LED, além dos halógenos.



O NOVO MOTOR É GARANTIA DE POTÊNCIA COM CONFIABILIDADE



A CNH, com seus 600.000 motores produzidos por ano, é líder no setor de motores off-road.

Essa liderança é resultado das mais avançadas tecnologias aplicadas ao motor, além de um grande histórico de confiabilidade e baixos custos de manutenção.

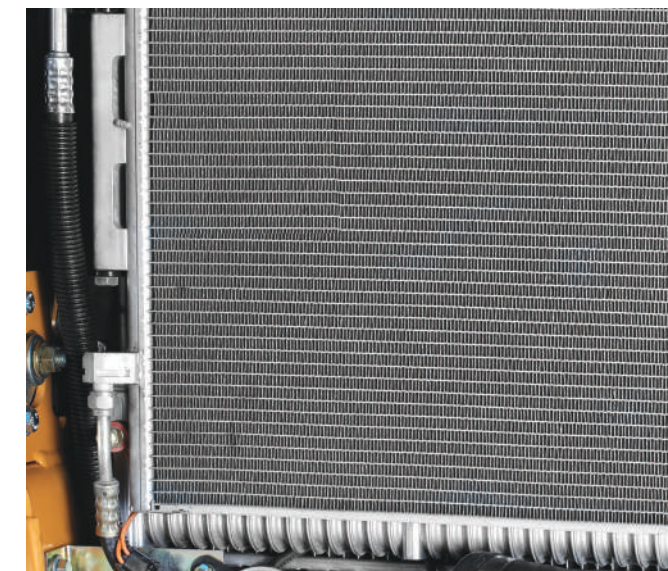
A CASE sabe que potência e desempenho são fundamentais para o sucesso de uma máquina.

O motor da geração S8000, fabricado pela CNH Industrial, é um motor pós-arrefecido turboalimentado de 4 cilindros e 3,9 litros com um sistema de injeção mecânica. O S8000 oferece excelente desempenho, como um tempo de resposta mais rápido. Tem certificação Tier III, graças à sua tecnologia EGR.

Para completar o conjunto, o novo tanque de combustível com capacidade de 163 litros conta com a tampa antivandalismo com chaves próprias, tornando a máquina segura mesmo aguardando a próxima operação. Para completar a segurança da máquina, a 580N Series 2 HD e a 580N Series 2 vêm com telemetria de fábrica com 2 anos de assinatura para o cliente, que pode monitorar sua máquina a distância, assegurando o gerenciamento total da sua frota.

BOMBA HIDRÁULICA SIMPLES E EFICIENTE PARA TODA OPERAÇÃO

A nova bomba hidráulica conta com uma maior vazão, entregando a força necessária para os trabalhos mais pesados e com maior produtividade, proporcionando comandos e respostas mais rápidas.



Assinado por 3 pessoas: DENISE FERREIRA DA SILVA, FRANCISCO LANG e MARCELO CALEGARI
Para verificar a validade das assinaturas, acesse <https://soledade.1doc.com.br/verificacao/7665-9698-1IEFB-1D05> e informe o código 7665-9698-1IEFB-1D05

SUPORTE OFERECIDO COMO PADRÃO.

O CASE Care é um programa único que abriga vários serviços, que vão desde a manutenção preventiva e corretiva da sua máquina até o gerenciamento de frotas via satélite. Disponibiliza treinamento *on-line* e gratuito para operadores de toda a linha CASE.

Por entender a importância de uma maior disponibilidade de seu equipamento, a CASE oferece o programa de monitoramento de fluidos SystemGard®. Esse programa verifica e monitora a saúde interna dos componentes da máquina. Consulte todos os tipos de serviço CASE Care em nosso portal www.casece.com/latam/pt-br.



SOLUÇÕES MAIS SÓLIDAS DE SUPORTE AO PRODUTO

Seu concessionário CASE sabe como você pode maximizar o investimento e o tempo de atividade do seu equipamento – com peças originais, serviço especializado e uma variedade completa de soluções de suporte ao produto da CASE. Os concessionários CASE têm acesso exclusivo à ferramenta de diagnóstico Electronic Service Tool (EST), que rapidamente identifica problemas na máquina. Solicite mais informações ao seu concessionário.

Acesse o [site www.caseceonline.com.br](http://www.caseceonline.com.br) e confira a lista completa de peças genuínas com preços ainda mais competitivos.



OPÇÕES FINANCEIRAS FLEXÍVEIS

Programas de financiamento especializados colocam você no banco do operador de um equipamento CASE, enquanto garantias incríveis e planos de proteção abrangentes asseguram que seu equipamento esteja protegido. Tudo isso através do Banco CNH Industrial Capital, o Banco da CASE. Como a única empresa financeira dedicada à CASE, oferecemos produtos e serviços sólidos desenvolvidos de acordo com as suas necessidades específicas. E somos os únicos apoiados pelos prestativos profissionais de serviços do seu concessionário CASE.

Acesse <https://www.cnhindustrialcapital.com/> e saiba mais sobre nossos produtos.





Quem é cliente **CASE** conta com um canal de comunicação direto com a marca.

É o **CASE Customer Assistance**, um programa de atendimento diferenciado, com a agilidade que você precisa e a qualidade que você merece. Portanto, onde você estiver e precisar da **CASE**, é só ligar. Estamos ligados em você 24 horas por dia, sete dias por semana. **CASE Customer Assistance**. Com você onde você estiver.



ARGENTINA: 0800-266-1374



+54 11 48535831



BRASIL: 0800-727-2273



+55 31 2107-2045



COLÔMBIA: 01-800-944-8372



PERU: 0800-77-270

Fábricas:

Contagem – Minas Gerais – Brasil

Av. General David Sarnoff, 2.237

Inconfidentes – CEP 32210-900

Tel.: +55 31 2104-3392

Sorocaba – São Paulo – Brasil

Av. Jerome Case, 1.801

Éden – CEP 18087-220

Tel.: +55 15 3334-1700

COMUNICAÇÕES AMÉRICA LATINA

A CASE reserva-se o direito de implantar melhorias no projeto e alterações nas especificações a qualquer momento, sem contrair nenhuma obrigação de instalá-las em unidades vendidas anteriormente. As especificações, descrições e materiais ilustrativos aqui contidos refletem corretamente os dados conhecidos na data da publicação, mas podem variar de região para região e estão sujeitos a alteração sem prévio aviso. As ilustrações podem incluir equipamentos opcionais e acessórios e podem não incluir todos os equipamentos padrão.

CCEP0166 - 10/2023

CaseCe.com





CASE
CONSTRUCTION

SÉRIE SV - FASE V RETROESCAVADORAS



580SV | 590SV | 695SV

Assinado por 2 pessoas: DENISE FERREIRA DA SILVA e FRANCIS OLIVEIRA MARCELO CALEGARI
Para verificar a validade das assinaturas, acesse <https://validar.verificacao/7665-9698-1EFB-1D05>



DA HISTÓRIA AO LONGO



1842

É fundada a CASE.

1869

É criada a primeira máquina com motor a vapor da CASE para a construção de estradas.

1957

A CASE produz a primeira retroescavadora integrada de fábrica.

1959

O TLB 420 da CASE foi o primeiro modelo com motor diesel.

1964

A CASE foi o primeiro fabricante a apresentar uma lança extensível, o Extendahoe (patente CASE).

1999

A CASE é o primeiro fabricante a oferecer uma transmissão com caixa de velocidades numa retroescavadora.

2000

A CASE foi o primeiro fabricante a fornecer engate rápido integrado para retroescavadoras.

2001

As retroescavadoras CASE da série M foram consideradas um dos melhores 100 produtos pela revista "Construction Equipment".

2005

A CASE fabricou a sua retroescavadora nº 500.000.

2012

A CASE cumpre com a normativa sobre emissões Tier 4 enquanto oferece a melhor força de arranque e capacidade de elevação da sua categoria.

2016

Com a introdução do braço de retro "em linha" e do carregador direito, foi ampliada a gama das retroescavadoras, para satisfazer as diferentes necessidades e preferências dos nossos clientes.

2017

A CASE introduz a retroescavadora Tier 4 Final completamente personalizável.

2019

Marca do 60º aniversário. Futuro em produção.

2020

A CASE é o primeiro fabricante a apresentar uma retroescavadora totalmente elétrica (modelo 580 EV).

2021

A CASE introduz uma nova TLB Fase V com uma cabine completamente renovada, levando o conforto do operador para o nível seguinte.

RETROESCAVADORAS SÉRIE SV

SIMPLESMENTE AS MELHORES

RETROESCAVADORAS CASE

As originais, prontas para tudo

Desde que introduziu a primeira retroescavadora integrada em 1957, a CASE sempre foi líder na indústria das retroescavadoras.

Construímos um forte patrimônio de inovações pioneiras na indústria, o melhor desempenho da classe, a máxima fiabilidade, tecnologia comprovada e soluções de aumento da produtividade.

Assim, evidentemente, perante o desafio de cumprir os regulamentos sobre emissões da Fase V, optámos por fazê-lo "como a CASE sabe fazer".

- + Não descurámos o desempenho: o novo motor FPT Fase V de 3,6 litros mantém a mesma potência e binário da sua antecessora.
- + Concebemos um Sistema de pós-tratamento específico para aplicações em retroescavadoras, porque as conhecemos como ninguém.

Não limitámos os nossos esforços apenas à potência e desempenho:

com a série SV, levámos o conforto do operador para o próximo nível.

- + A nova cabine é mais ampla e oferece mais espaço para o operador.
- + A nova cabina é mais ergonómica.
- + A nova cabina tem um design completamente renovado por dentro e por fora.

Está na hora de melhorar a experiência dos nossos clientes com as NOVAS RETROESCAVADORAS SÉRIE SV.



RETROESCAVADORAS SÉRIE SV

LEVAMOS O CONFORTO DO OPERADOR AO PRÓXIMO NÍVEL



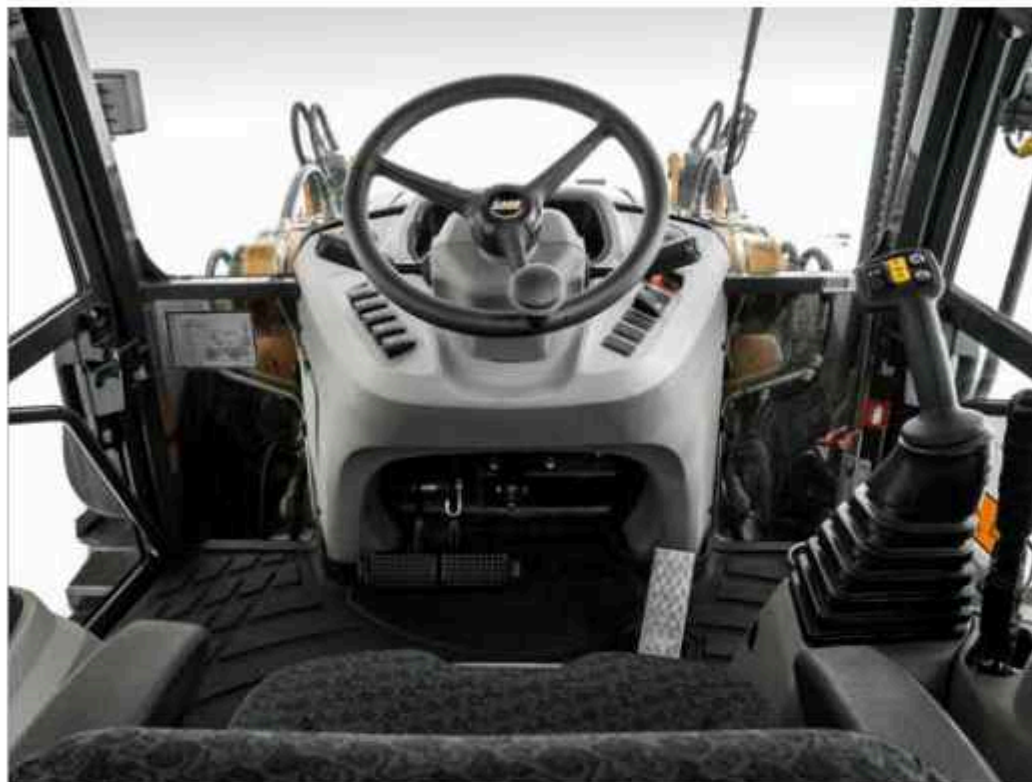
NOVA CABINE MAIS AMPLA

CARACTERÍSTICAS

- + **NOVO** Interior e exterior renovados.
- + **NOVO** Design com painéis frontais e à esquerda.
- + **NOVO** Espaço superior para o operador.
- + **NOVO** Nível de ruído reduzido para 74 dB.
- + **NOVO** Design de interruptores e controles.
- + **NOVO** Ajuste mais amplo das torres de controle piloto.
- + **NOVO** Melhor capacidade de armazenamento interno da sua categoria:
4 vezes mais que a cabine da série ST, incluindo:
2 compartimentos com fecho, 2 suportes para copos/garrafas, caixa frigorífica e 4 compartimentos abertos.
- + **NOVO** Excelente visibilidade de 360°
- + Assento Premium: A opção de suspensão pneumática de luxo tem recursos de primeiro nível, tais como:
- + Ajuste da altura, apoio lombar e apoio de braço, bem como funções de aquecimento.

BENEFÍCIOS

- Mais conforto e ergonomia para o operador.
- Ótima acessibilidade à cabine.
- Muito espaço para os pés e joelhos ao rodar o banco da posição da carregadora para a posição de retroexcavadora.
- Para ter um posto de trabalho silencioso.
- Fácil acessibilidade a partir da posição de carregador e retroexcavadora.
- Melhor ergonomia.
- Um lugar para guardar as suas coisas e para manter frescos os seus alimentos e bebidas.
- Aumento da produtividade e segurança no local de trabalho e na estrada.
- Ajuste da altura, apoio lombar e apoio de braço, bem como funções de aquecimento.
- Excelente ventilação da cabine.



AS CARACTERÍSTICAS DA CABINE OFERECEM UMA EXPERIÊNCIA E CONDUÇÃO MAIS AGRAVÁVEL E SEGURA

CARACTERÍSTICAS

- + **NOVO** Opção de rádio com Bluetooth.
- + **NOVO** Opção de velocímetro.
- + **NOVO** Limpa para-brisas de 2 velocidades.
- + **NOVO** Botão F-N-R no volante da carregadora.
- + **NOVO** Botão deslizante nos comandos do piloto.
- + **NOVO** Suporte para telemóvel.
- + **NOVO** Portas USB e de 12 V.
- + **NOVO** Sistema anti roubo.
- + Opção de 10 luzes de trabalho LED.

BENEFÍCIOS

- Encontra-se na coluna da direita e pode ser facilmente acedido a partir de qualquer posição.
- Está localizado na consola frontal para oferecer maior segurança na condução.
- Melhor visibilidade quando se conduz com chuva ou neve.
- Fácil mudança de direção com transmissão em aplicações de carga.
- Extensão rápida e precisa do balde.
- Encontra-se na coluna da direita e pode ser facilmente acedido a partir de qualquer posição.
- Confortavelmente localizado na consola do lado direito.
- Oferece tranquilidade.
- Pode trabalhar no escuro com a melhor iluminação.

RETROESCAVADORAS SÉRIE SV

DESEMPENHO SUSTENTÁVEL



TÃO POTENTES COMO SEMPRE

Apesar dos rigorosos requisitos de emissões da Fase V, não negligenciamos o desempenho.

O **NOVO** motor FPT de 3,6 litros Fase V mantém a mesma potência e binário que o seu antecessor da Fase IV, os melhores da sua classe.

F36

3,6 litros, 4 cilindros,
16 v, injeção common rail

Compact Hi-eSCR2



BAIXAS EMISSÕES

- + O **NOVO** motor FPT de 3,6 litros reduz significativamente as emissões, cumprindo assim os rigorosos requisitos da Fase V, **sem penalização do consumo de combustível e ureia em comparação com a Fase IV.**
- + **NOVO** Sistema compacto de pós tratamento **Hi-eSCR2** criado em conjunto com a FPT para aplicação em retroescavadoras.
- + **NOVO** modo **ECO** incluído como standard em todas as unidades: * reduzindo o consumo de combustível em 10%
- + Amigo do ambiente!
 - **NOVO** Paragem automática do motor: Paragem automática do motor quando a máquina está inativa mais de 3 minutos.
 - **NOVO** Ralenti automático: Redução automática da velocidade do motor quando a máquina está inativa durante mais de 5 segundos.
 - Totalmente compatível com diesel HVO
 - Opção disponível com lubrificantes biodegradáveis.



MANUTENÇÃO FÁCIL, SEGURA E ECONÔMICA

- + O motor de fácil manutenção sob um lado e todos os fusíveis e relés convenientemente localizados na cabine facilitam e agilizam as operações de manutenção.
- + Sistema de pós-tratamento sem manutenção para reduzir os custos operacionais e maximizar o tempo de funcionamento.
- + Custos operacionais mínimos com intervalos de mudança de óleo de 500 horas.
- + A função de paragem automática para proteger o motor desliga automaticamente o motor quando detecta que os parâmetros essenciais deste e da transmissão estão fora do intervalo adequado de funcionamento. Mais uma solução que minimiza os custos extraordinários de manutenção!

RETROESCAVADORAS SÉRIE SV

VERSATILIDADE PARA UMA ELEVADA PRODUTIVIDADE



RETROESCAVADORA COM ADN CASE

- + **Lança extensível externa exclusiva:** todos os componentes em contacto com o chão são **protegidos** contra o impacto e a acumulação de sujidade.
- + O carregador principal curvo proporciona uma maior capacidade de escavação e facilita o carregamento no camião.
- + **Baixo perfil para facilitar o transporte.**
- + O **engate rápido hidráulico integrado e com ADN CASE** permite mudar os acessórios da retroescavadora com um simples botão, mantendo ao mesmo tempo o desempenho da retroescavadora como se os acessórios estivessem ligados diretamente.
- + Dentes de aderência para **excelente retenção de material.**
- + **Balanço Amortecedor** para operações precisas da retro e maior conforto do operador.

BRAÇO CURVO DO CARREGADOR FRONTAL

- + **NOVO** Engate rápido hidráulico para uma mudança rápida e fácil de implementos.
- + A **excelente capacidade de elevação do carregador frontal juntamente com a elevação mecânica em paralelo** oferecem uma maior produtividade.





RETROESCAVADORA DE CILINDROS EM LINHA

- + **Grande visibilidade** graças a uma estrutura mais estreita.
- + Elevada resistência graças a uma distribuição equilibrada das tensões ao longo do braço.
- + **NOVO Engate rápido hidráulico para uma mudança rápida e fácil de implementos.**
- + Swing Dampening para operações precisas da retroescavadora e conforto do operador.

BRAÇO DO CARREGADOR FRONTAL

- + **Amplitude de carga e capacidade de elevação superiores:** a solução ideal para profissionais que requerem um ponto de retorno particularmente alto.
- + A estrutura mais simples assegura **uma maior visibilidade** e custos de manutenção mais baixos.
- + **A função Ride Control** mantém o balde na posição correta enquanto levanta a carga, sem risco de derramamento de material.



RAZÕES PRINCIPAIS PARA ESCOLHER A NOVA SV

PRODUTIVIDADE/RENDIMENTO

- + **Melhor da sua classe em potência do motor e binário.**
- + **Performances de carregamento e escavação de topo na indústria.**
- + **NOVO** Botão F-N-R na alavanca de controlo do carregador para uma **fácil mudança de direção em aplicações de carga.**
- + Novo Joystick com scroll para controlo **mais rápido e preciso da lança extensível.**
- + Operações da retroescavadora protegidas com o **poderoso braço retro de ADN CASE.**
- + **Engate rápido hidráulico integrado e patentado com ADN CASE.**
- + O **side shift hidráulico** permite o reposicionamento rápido e fácil da retroescavadora em todas as condições de trabalho para além de preservar todos os tipos de solo.

CONFORTO

- + **NOVO** Mais espaço na **cabine** para o operador.
- + **NOVO** Opções de rádio com **Bluetooth e velocímetro** para uma experiência e condução mais agradáveis e seguras.

- + **NOVO** Excelente visibilidade para levar a cabo operações produtivas e seguras com o carregador frontal e retro.
- + **NOVO** Líder na indústria em capacidade de armazenamento.
- + As janelas podem abrir-se totalmente para se obter uma **excelente ventilação na cabine.**
- + **10 luzes de trabalho LED:** trabalhe com iluminação mesmo nas condições de menor visibilidade.

CUSTO TOTAL DE PROPRIEDADE

- + **NOVO** O motor FPT de Fase V de 3,6 litros reduz consideravelmente as emissões com o mesmo consumo de combustível do motor de Fase IV e garante **baixos custos de manutenção.**



- + **NOVO** O modo **ECO** é standard em todas as unidades e consegue economizar 10% de combustível.
- + **NOVO** Função de desligar o motor automaticamente e ralenti automático: permite economizar combustível e cuidar do meio ambiente ao mesmo tempo.
- + A bomba de caudal variável reduz o consumo de combustível ao fornecer óleo apenas quando necessário.
- + O produto foi criado pela fábrica líder na indústria das retroescavadoras, pelo que para além de possuir uma herança sólida, também apresenta **tecnologia comprovada e atinge os melhores desempenhos da sua categoria**. Isto significa **alta fiabilidade, mais tempo em funcionamento, maior produtividade e menores custos de manutenção**.

SOLUÇÕES DE ASSISTÊNCIA 360°

- + O **CASE SiteWatch** facilita a gestão de frotas e ajuda a melhorar a sua produtividade e rentabilidade.
- + **NOVO CASE SiteConnect** permite ao seu revendedor adotar uma abordagem proativa na gestão da sua máquina, aumentando o tempo de trabalho da máquina.
- + **NOVO** A extensão de garantia **CASE Protect** e a **Manutenção planificada CASE Care** dar-lhe-ão tranquilidade.



RETROESCAVADORAS SÉRIE SV

SOLUÇÕES DE ASSISTÊNCIA CASE



O **CASE Service Solutions** é um pacote de serviços 360° que engloba várias dimensões da sua experiência com equipamentos CASE para aumentar a produtividade e o tempo de trabalho das máquinas.

Inclui a nossa oferta de Serviços conectados: **CASE SiteWatch™**, uma ferramenta integral de gestão de frotas, que o ajuda a proteger a sua frota e a obter informações valiosas na máquina para melhorar a sua produtividade e rentabilidade.

A **CASE SiteConnect** permite ao seu concessionário adotar uma abordagem proativa na gestão da sua máquina, aumentando o seu tempo em trabalho.

Pode sentir-se mais seguro com a **CASE Protect**, o nosso programa de extensão de garantia, e o **CASE Care**, manutenção planejada para clientes CASE. Também oferecemos **Análise de Fluidos CASE** para prevenir problemas maiores, maximizar a fiabilidade da sua máquina e prolongar a sua vida útil.

Por outras palavras, o **CASE Service Solutions** manterá o seu equipamento em excelentes condições com o máximo tempo de funcionamento, sem custos inesperados e com uma rentabilidade otimizada.

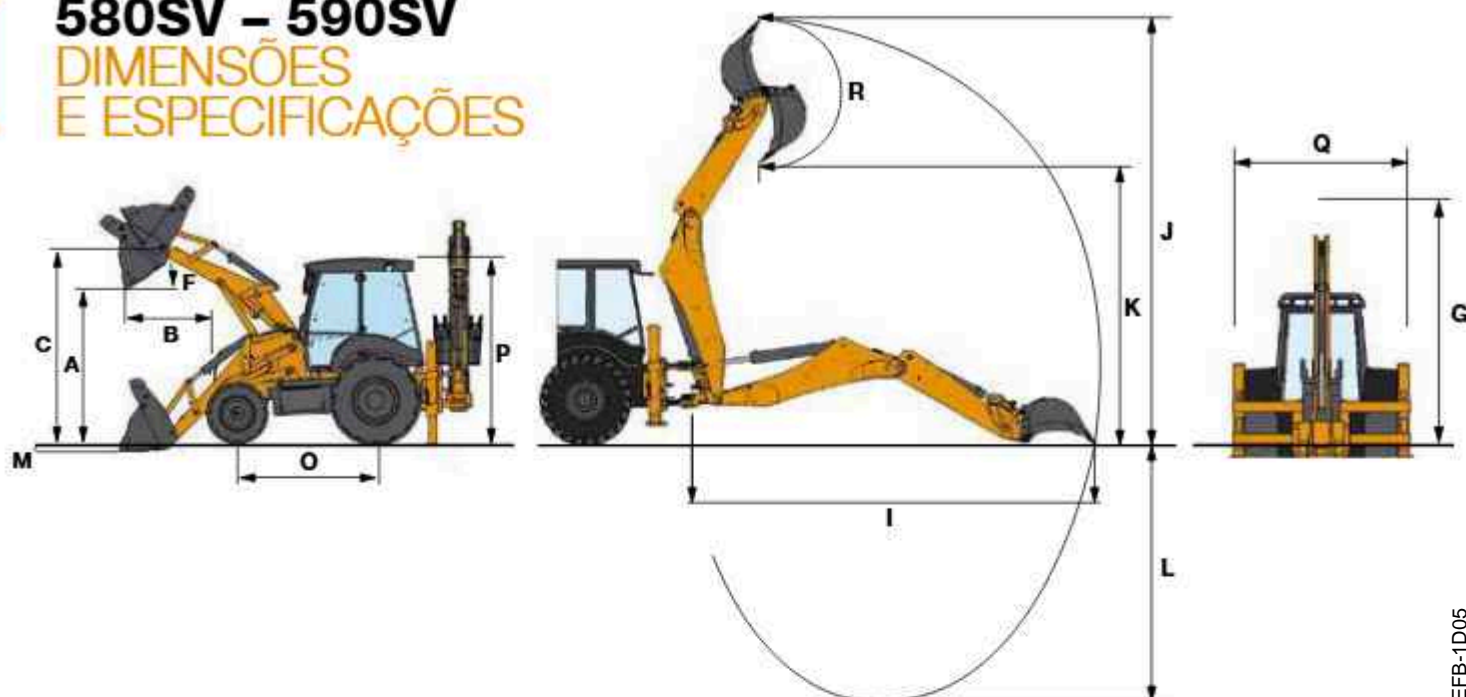
580SV – 590SV – 695SV

ESPECIFICAÇÕES PRINCIPAIS

ESPECIFICAÇÕES	580SV		590SV		695SV
MOTOR					
Marca e modelo	FPT F5C - F5MGL413B		FPT F5C - F5MGL413A		
Sistema de injeção	Sistema de condutas comuns de alta pressão				
Nível de emissões	Fase V				
N.º de cilindros	4				
Calibre/carrera	102 mm x 110 mm				
Desplazamiento/proporcion de compresión	3,6 litros/17 a 1				
Potência nominal do motor (ISO 14396)	72 KW (97 hp) a 2200 rpm		82 KW (110 hp) a 2200 rpm		
Potência net máxima	84 KW (112 hp) a 2000 rpm		89 KW (119 hp) a 1900 rpm		
Binário máximo (ISO 14396)	453 Nm a 1400 rpm		460 Nm a 1400 rpm		
Velocidade do motor	2200 rpm (velocidade nominal com carga completa)/900-1000 rpm (velocidade baixa sem carga)				
TRANSMISSÃO					
	4WD				4WD - 4WS
Tipo	Powershuttle	Powershift	Powershuttle	Powershift	Powershift
Modelo	Carraro TLB1 PB 4WD	Carraro TLB2 MPB 4WD	Carraro TLB1 PB 4WD	Carraro TLB2 MPB 4WD	Carraro TLB2 4WS MPB
Velocidades de avance	6 - 10 - 21 - 40 (kph)				7 - 11 - 24 - 40 (kph)
Velocidades de marcha-atrás	7-12-26-47 (kph)	7-12-26 (kph)	7-12-26-47 (kph)	7-12-26 (kph)	8 - 13 - 29 (kph)
EIXO DIANTEIRO					
Modelo	4WD de elevada resistência				4WD com diferencial de deslocamento limitado
Oscilação	+/- 11 "				+/- 8 "
EIXO TRASEIRO					
Modelo	Carraro 28.44FR com bloqueio do diferencial		Carraro 28.50 com bloqueio do diferencial		Carraro 26.43 com diferencial de deslocamento limitado
TRAVÕES					
Travões de serviço	Com pedal hidráulico, 2 discos por lado				Com pedal hidráulico, 3 discos por lado
Travão de mão	Acionamento mecânico				
PNEUS					
Dianteiros	18 polegadas	20 polegadas	18 polegadas	20 polegadas	28 polegadas
Traseiros	26 polegadas ou 28 polegadas	30 polegadas	26 polegadas ou 28 polegadas	30 polegadas	28 polegadas
DIREÇÃO					
Tipo	Direção hidráulica				
Pressão do sistema/deslocamento	180 bares/160 lpm				
Raio de viragem 4WD (raio externo)	Com pneus de 18 polegadas: 4300 mm sem travões 3600 mm com travões acionados				Com pneus de 28 polegadas: 8180 mm em modo de 2WS sem travões; 6820 mm em modo de 2WS com travões ativados; 4810 mm em modo de 4WS sem travões
SISTEMA HIDRÁULICO					
Tipo	Centro fechado com detecção de carga e bomba de engrenagem dupla	Centro fechado com detecção de carga e bomba de volume variável	Centro fechado com detecção de carga e bomba de volume variável		Centro fechado com detecção de carga e bomba de volume variável
Caudal (a 2200 rpm)	156 l/min	6 a 165 l/min	6 a 165 l/min		6 a 165 l/min
Pressão	205 bares		205 bares		205 bares
CAPACIDADE DE SERVIÇO					
Óleo do motor	8 l		8 l		8 l
Óleo da transmissão	20,8 l		20,8 l		20,8 l
Óleo do eixo traseiro	21,2 l		21,2 l		13,6 l
Óleo hidráulico	142 l		142 l		142 l
Depósito de combustível	131 l		131 l		131 l
Depósito de DEF	13,2 l		13,2 l		13,2 l
Refrigerante	24 l		24 l		24 l
SISTEMA ELÉTRICO					
Voltagem	12 V		12 V		12 V
Bateria	Individual: 95 Ah, 900 A ou duplo: 60 Ah, 600 A (cada uma)				
Alternador	120 A		120 A		120 A
CABINE					
Certificação	Norma ROPS/FOPS		Norma ROPS/FOPS		Norma ROPS/FOPS
Ar condicionado	Opcional		Opcional		Opcional
Capacidade dos compartimentos	45 l, que também inclui: 2 compartimentos com fechadura, caixa frigorífica				
Velocímetro	Opcional		Opcional		Opcional
Rádio com Bluetooth	Opcional		Opcional		Opcional
RUÍDO					
Interno (cabine)	74 dB(A)		74 dB(A)		74 dB(A)
Externo	101 dB(A)		102 dB(A)		102 dB(A)

580SV - 590SV

DIMENSÕES E ESPECIFICAÇÕES



DIMENSÕES GERAIS		580SV - 590SV		590SV				
		BRAÇO CURVO CARREGADOR FRONTAL		BRAÇO CARREGADOR FRONTAL RETO				
CARREGADOR FRONTAL (configuração 4WD)		Balde Std	Balde 4 x 1	Balde Std	Balde 4 x 1			
A	Altura máxima de descarga com balde a 45°	mm	2606	2618	2711	2726		
B	Alcance de descarga em altura máxima	mm	844	825	815	785		
C	Altura máxima da caviha	mm	3460	3458	3490	3490		
F	Ângulo de descarga	°	46		45			
M	Profundidade de escavação abaixo do nível do solo	mm	166	170	105	157		
	Capacidade de elevação máxima a nível do solo	kg	5670		4731			
	Capacidade de elevação máxima à altura máxima	kg	3934	3572	3553	3290		
	Força de elevação do carregador frontal	daN	4910		3804			
	Força de elevação do balde	daN	6338		5965			
		RETROESCAVADORA CASE DNA		RETROESCAVADORA COM CILINDRO EM LINHA		RETROESCAVADORA COM CILINDRO EM LINHA		
RETROESCAVADORA		Cazo estándar	Cazo extensible	Cazo estándar	Cazo extensible	Cazo estándar	Cazo extensible	
	Tamanho da retroescavadora	ft	14 (580SV)	14 (580SV)		15 (590SV)	15 (580SV, 590SV)	
	Ângulo de giro	°	180					
I	Alcance máximo desde o centro de giro	mm	5695	6699	5612	6286	5967	7111
J	Altura máxima de funcionamento	mm	5802	6713	5425	6173	6043	7069
K	Altura máxima de carga	mm	3859	4752	3658	4424	4096	5124
L	Altura máxima de trabalho	mm	4448	5514	4385	5627	4750	5965
R	Profundidade máxima de escavação	°	198		203 (posición máx. recomendado)		198	
	Rotação do balde	daN	5326		5971 (posición máx. fuerza)		6114	
	Força de arranque do balde	daN	3240	2375	3767	2592	3362	2420
							3358	2389
DIMENSÕES TOTAIS		RETROESCAVADORA CASE DNA				RETROESCAVADORA COM CILINDRO EM LINHA		
G	Altura da lança (posição de deslocamento)	mm	3560				3880	
O	Distância entre eixos	mm					2175	
P	Altura da cabine	mm					2950	
Q	Largura total com balde standard do carregador frontal	mm					2430	
	Distância mínima do solo	mm					348	

PESO		580SV - 590SV
Peso máximo	kg	9580

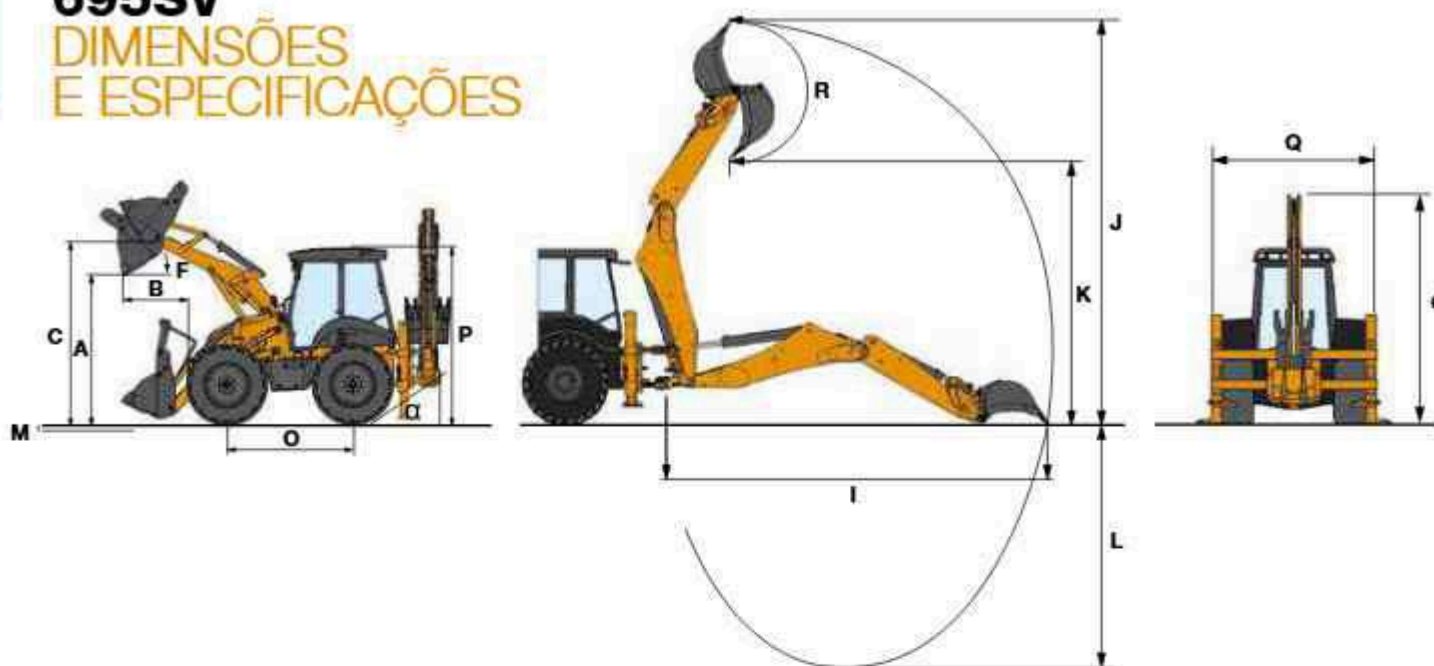
BALDES OPCIONAIS		580SV - 590SV	
CARREGADOR	Capacidade (SAE ltr)	RETROESCAVADORA CASE DNA	RETROESCAVADORA COM CILINDRO EM LINHA
Standard	1000 / 1200	300 mm Retroescavadoras para fossos	300 mm Retroescavadoras para fossos
4 x 1	1000 / 1150	400 mm Retroescavadoras para fossos*	457 mm Retroescavadoras para fossos
6 x 1	1000 / 1150	450 mm Retroescavadoras para fossos*	610 mm Retroescavadoras para fossos*
		610 mm Retroescavadoras para fossos*	760 mm* Retroescavadoras para fossos
		760 mm Retroescavadoras para fossos	915 mm Retroescavadoras para fossos*
		900 mm Retroescavadoras para fossos*	
		1500 mm 1500 mm Limpeza de valas	

* Versão standard e para trabalhos pesados

Assinado por 3 pessoas: DENISE FERREIRA DA SILVA, FRANCISCO LANG e MARCELO CALEGARI
Para verificar a validade das assinaturas, acesse <https://soledade.1doc.com.br/verificacao/7665-9698-1EFB-1D05> e informe o código 7665-9698-1EFB-1D05

695SV

DIMENSÕES E ESPECIFICAÇÕES



DIMENSÕES GERAIS

695SV

CARREGADOR FRONTAL

		BRAÇO CURVO CARREGADOR FRONTAL	
		Balde Std	Balde 4 x 1
A	Altura máxima de descarga com balde a 45°	mm	2708
B	Alcance de descarga em altura máxima	mm	799
C	Altura máxima da caviha	mm	3531
F	Ângulo de descarga	°	46
M	Profundidade de escavação abaixo do nível do solo	mm	93
	Capacidade de elevação máxima a nível do solo	kg	5350
	Capacidade de elevação máxima à altura máxima	kg	3934
	Força de elevação do carregador frontal	daN	4350
	Força de elevação do balde	daN	5240

RETROSCAVADORA

		RETROSCAVADORA CASE DNA		RETROSCAVADORA COM CILINDRO EM LINHA	
		Cazo estándar	Cazo extensible	Cazo estándar	Cazo extensible
	Tamanho da retroscavadora	ft	15	15	15
	Ângulo de giro	°	180	180	180
I	Alcance máximo desde o centro de giro	mm	5961	7111	5862
J	Altura máxima de funcionamento	mm	6043	7069	5616
K	Altura máxima de carga	mm	4098	5124	3867
L	Altura máxima de trabalho	mm	4750	5965	4686
R	Profundidade máxima de escavação	°	198	203 (posición máx. recorrido)	5881
	Rotação do balde	daN	6114	5971 (posición máx. fuerza)	
	Força de arranque do balde	daN	3362	2420	3356

DIMENSÕES TOTAIS

		RETROSCAVADORA CASE DNA		RETROSCAVADORA COM CILINDRO EM LINHA	
G	Altura da lança (posição de deslocamento)	mm	3692	4013	
O	Distância entre eixos	mm	2220	2220	
P	Altura da cabine	mm	3060	3060	
Q	Largura total com balde standard do carregador frontal	mm	2480	2480	
	Distância mínima do solo	°	34	34	

PESO

		695SV
	Peso máximo	kg
		9970

CUCHARAS OPCIONALES

CARREGADOR	Capacidade (SAE ltr)	RETROSCAVADORA CASE DNA	Capacidade (SAE ltr)	RETROSCAVADORA COM CILINDRO EM LINHA	Capacidade (SAE ltr)
Standard	1200	300 mm Retroscavadoras para fossos	80	300 mm Retroscavadoras para fossos	80
4 x 1	1150 / 1200	400 mm Retroscavadoras para fossos*	110	457 mm Retroscavadoras para fossos	140
6 x 1	1150 / 1200	450 mm Retroscavadoras para fossos*	120	610 mm Retroscavadoras para fossos*	180
		610 mm Retroscavadoras para fossos*	180	760 mm* Retroscavadoras para fossos	260
		760 mm Retroscavadoras para fossos	260	915 mm Retroscavadoras para fossos*	320
		900 mm Retroscavadoras para fossos*	300		
		1500 mm 1500 mm Limpeza de valas	280		

* Versão standard e para trabalhos pesados



VERIFICAÇÃO DAS ASSINATURAS



Código para verificação: 7665-9698-1EFB-1D05

Este documento foi assinado digitalmente pelos seguintes signatários nas datas indicadas:

- ✓ DENISE FERREIRA DA SILVA (CPF 021.XXX.XXX-73) em 03/12/2025 11:18:22 GMT-03:00
Papel: Parte
Emitido por: Sub-Autoridade Certificadora 1Doc (Assinatura 1Doc)
- ✓ FRANCISCO LANG (CPF 007.XXX.XXX-31) em 03/12/2025 11:25:36 GMT-03:00
Papel: Parte
Emitido por: Sub-Autoridade Certificadora 1Doc (Assinatura 1Doc)
- ✓ MARCELO CALEGARI (CPF 787.XXX.XXX-20) em 03/12/2025 13:52:06 GMT-03:00
Papel: Parte
Emitido por: Sub-Autoridade Certificadora 1Doc (Assinatura 1Doc)

Para verificar a validade das assinaturas, acesse a Central de Verificação por meio do link:

<https://soledade.1doc.com.br/verificacao/7665-9698-1EFB-1D05>